

St. Georgen MITTE - ein Standort - viele Möglichkeiten



Objektnummer: 4417/1616

**Eine Immobilie von NEUWOG Immobilienreuhand und
Liegenschaftserrichtungs GmbH**

Zahlen, Daten, Fakten

Adresse	Attergauer Straße 13
Art:	Wohnung
Land:	Österreich
PLZ/Ort:	4880 St. Georgen im Attergau
Zustand:	Erstbezug
Alter:	Neubau
Wohnfläche:	55,89 m ²
Zimmer:	2
Bäder:	1
WC:	1
Balkone:	1
Keller:	4,73 m ²
Kaufpreis:	270.000,00 €

Ihr Ansprechpartner



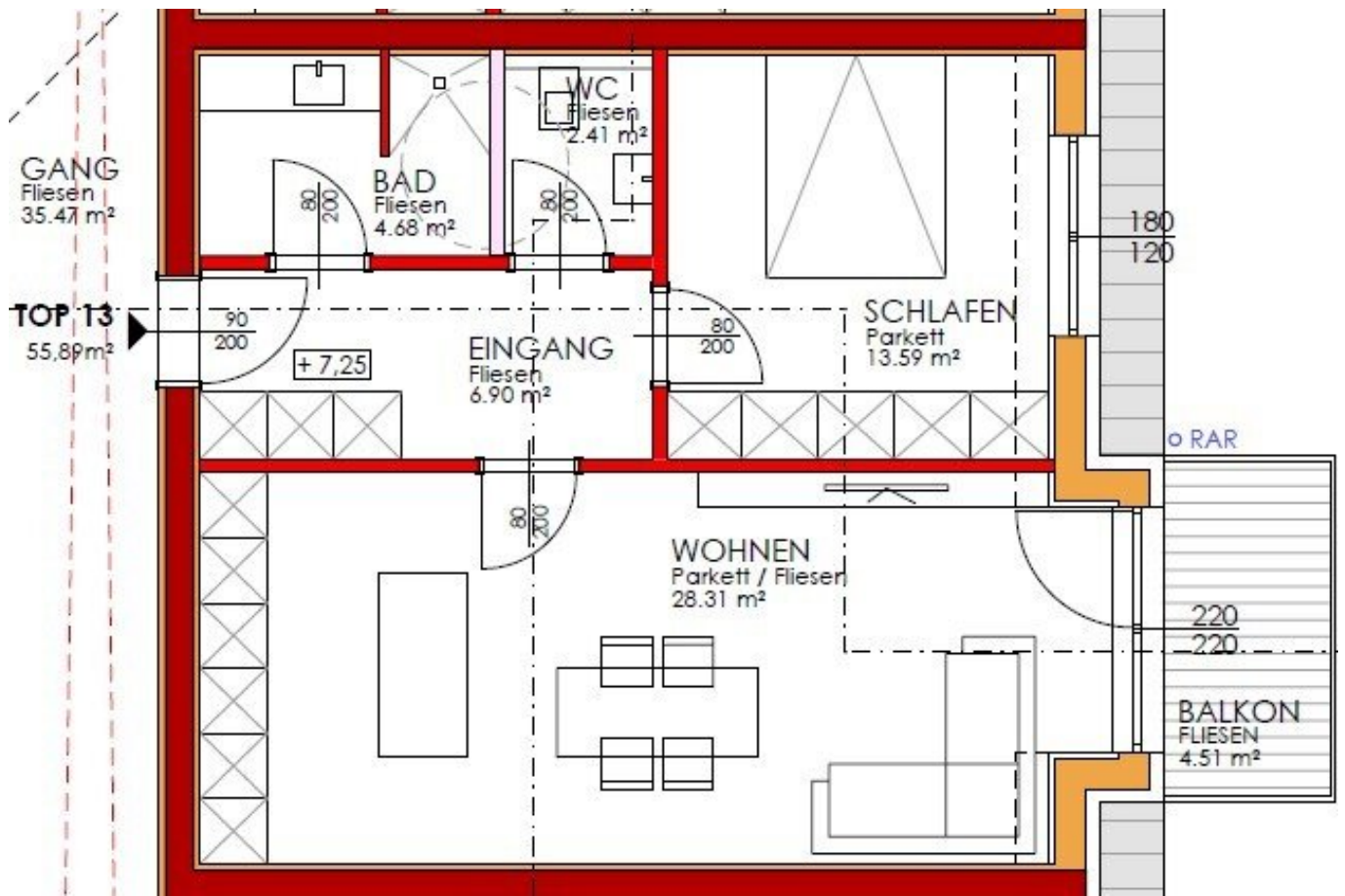
Bmstr. Georg Altmüller

Neuwog Immobilien GmbH
Kirchengasse 4
4501 Neuhofen an der Krems

T +43 7227 2005340
H +43 676 3388238

Gerne stehe ich Ihnen für weitere Informationen oder einen Besichtigungstermin zur Verfügung.









Objektbeschreibung

Willkommen in Ihrem neuen Zuhause in der bezaubernden Gemeinde St. Georgen im Attergau, Oberösterreich! Diese exquisite 2-Zimmer-Wohnung in der 2. Etage bietet nicht nur modernes Wohnen, sondern auch einen traumhaften Lebensstil, der Wohlbefinden und Komfort vereint.

Mit einer großzügigen Fläche von 55,89 m² ist diese Wohnung ideal für Singles, Paare oder kleine Familien. Der Erstbezug garantiert Ihnen, dass Sie die ersten sind, die die hochwertigen Materialien und die durchdachte Raumaufteilung genießen können. Die Mischung aus stilvollen Fliesen und edlem Parkett schafft eine einladende Atmosphäre, die zum Verweilen einlädt.

Ein absolutes Highlight ist der sonnige Südbalkon, auf dem Sie die warmen Strahlen der österreichischen Sonne genießen können. Hier können Sie entspannen, Ihre Morgenkaffee oder abendliche Entspannung mit Blick auf die umliegende Natur zelebrieren. Zusätzlich zu Ihrem privaten Rückzugsort gibt es auch einen praktischen Wasch- und Trockenraum sowie einen Fahrradraum, die Ihnen den Alltag erleichtern.

Die Wohnung ist durch einen modernen Personenaufzug leicht erreichbar und bietet Ihnen somit höchsten Komfort. Außerdem genießen Sie die Vorteile eines eigenen Garagenstellplatzes, der nicht nur Ihr Fahrzeug schützt, sondern auch den Alltag erheblich erleichtert.

Erleben Sie die Vorzüge dieser einzigartigen Wohnung und gestalten Sie Ihr neues Zuhause in einer der schönsten Regionen Österreichs. Lassen Sie sich von der Harmonie aus modernem Wohnkomfort und der idyllischen Umgebung verzaubern. Zögern Sie nicht, diese Gelegenheit zu nutzen und vereinbaren Sie noch heute einen Besichtigungstermin! Ihr neues Leben in St. Georgen im Attergau wartet auf Sie!

Hinweis gemäß Energieausweisvorlagegesetz: Ein Energieausweis wurde vom Eigentümer bzw. Verkäufer, nach unserer Aufklärung über die generell geltende Vorlagepflicht, sowie Aufforderung zu seiner Erstellung noch nicht vorgelegt. Daher gilt zumindest eine dem Alter und der Art des Gebäudes entsprechende Gesamtenergieeffizienz als vereinbart. Wir übernehmen keinerlei Gewähr oder Haftung für die tatsächliche Energieeffizienz der angebotenen Immobilie.

Infrastruktur / Entfernungen

Gesundheit

Arzt <1.950m

Apotheke <275m

Klinik <3.600m

Kinder & Schulen

Schule <1.850m

Kindergarten <1.950m

Nahversorgung

Supermarkt <275m

Bäckerei <2.225m

Sonstige

Bank <1.750m

Geldautomat <1.750m

Post <1.825m

Polizei <1.975m

Verkehr

Bus <175m

Bahnhof <175m

Autobahnanschluss <250m

Angaben Entfernung Luftlinie / Quelle: OpenStreetMap