

Gemütliche SINGLE Wohnung in Leonding



Objektnummer: 1937/7646046

Eine Immobilie von AREV Immobilien GmbH

Zahlen, Daten, Fakten

Adresse	Meisterstraße 25/07
Art:	Wohnung
Land:	Österreich
PLZ/Ort:	4060 Leonding
Wohnfläche:	43,40 m ²
Zimmer:	1,50
Heizwärmebedarf:	40,30 kWh / m ² * a
Gesamtenergieeffizienzfaktor:	0,99
Gesamtmiete	524,44 €
Kaltmiete (netto)	361,75 €
Kaltmiete	476,76 €
Betriebskosten:	115,01 €
USt.:	47,68 €
Provisionsangabe:	

Gemäß Erstauftraggeberprinzip bezahlt der Abgeber die Provision.

Ihr Ansprechpartner

Christa Sinzinger

AREV Immobilien Gesellschaft m.b.H.
Europaplatz 4
4020 Linz

T +43 732 605533 361
H +43 664 8185361

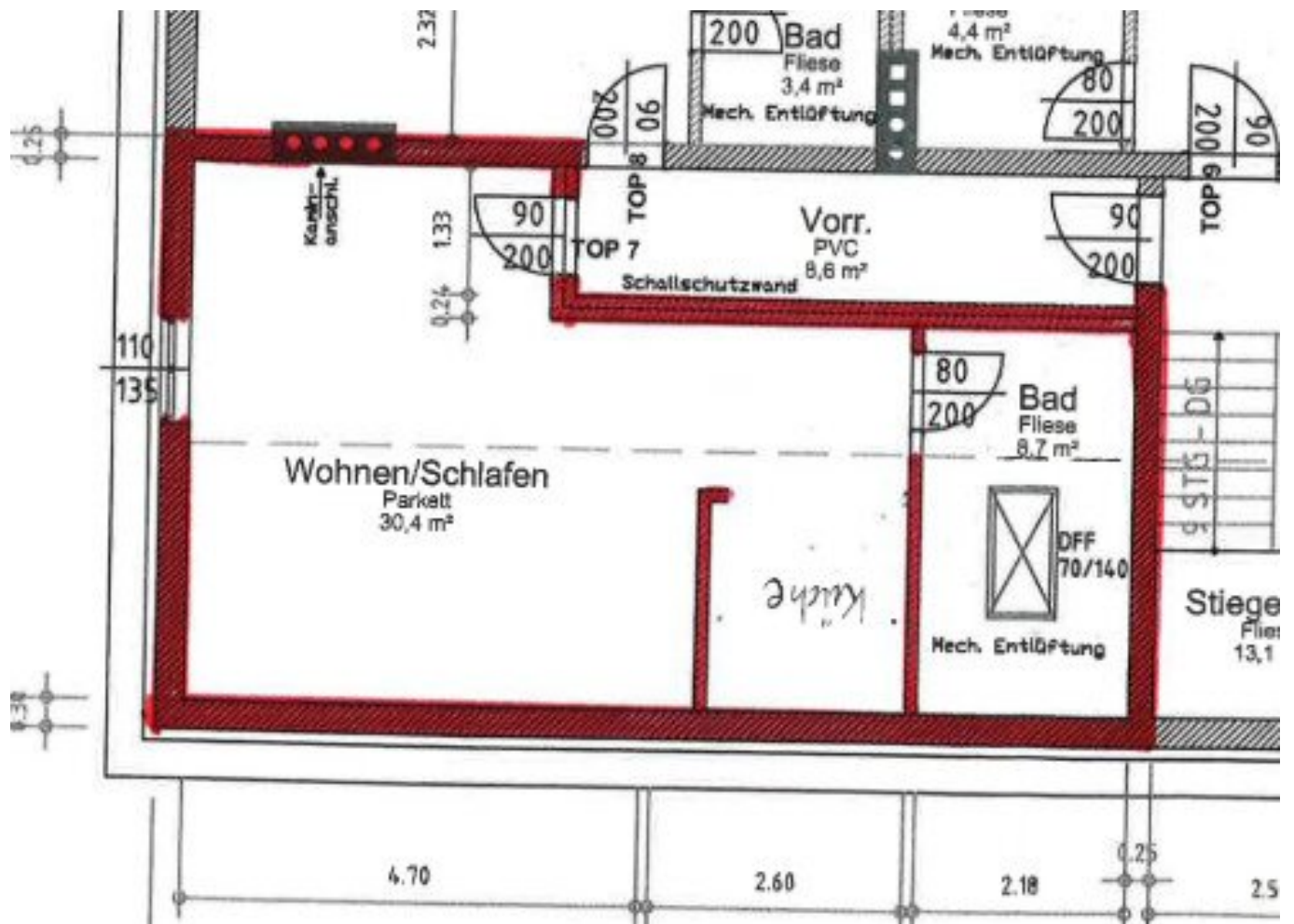
Gerne stehe ich Ihnen für weitere Informationen oder einen Besichtigungstermin zur Verfügung.

Einrichtungsvorschlag



Einrichtungsvorschlag





Objektbeschreibung

Willkommen in Ihrem neuen Zuhause in 4060 Leonding, Oberösterreich! Diese charmante 1-Zimmer-Wohnung bietet auf 43,4 m² eine ideale Kombination aus Komfort, Funktionalität und bester Lage – perfekt für Singles, die das urbane Leben mit angenehmer Ruhe verbinden möchten.

Mit einer monatlichen Miete von nur 524,44 € genießen Sie hier ein attraktives Preis-Leistungs-Verhältnis. Die Wohnung überzeugt durch einen durchdachten Grundriss, der Ihnen ausreichend Platz für Wohnen, Schlafen und Kochen bietet. Helle Fenster sorgen für viel Tageslicht und eine freundliche Atmosphäre, in der Sie sich schnell zuhause fühlen werden.

Die Lage ist ein echtes Highlight: Dank der hervorragenden Verkehrsanbindung durch Bus und Straßenbahn sind Sie schnell und bequem in Linz oder anderen umliegenden Gebieten unterwegs. Pendler und Stadtliebhaber profitieren gleichermaßen von dieser optimalen Anbindung.

Auch die Infrastruktur lässt keine Wünsche offen. In unmittelbarer Nähe finden Sie alle wichtigen Einrichtungen des täglichen Bedarfs: Ärzte und Apotheken sorgen für Ihre Gesundheit, Kindergärten und Schulen sind fußläufig erreichbar und bieten beste Voraussetzungen für Familien. Einkaufsmöglichkeiten wie Supermärkte, Bäckereien und ein Einkaufszentrum ermöglichen komfortables Shoppen und versorgen Sie mit allem, was Sie brauchen.

Diese Wohnung in Leonding vereint eine ruhige Wohnlage mit urbaner Nähe und bietet Ihnen eine perfekte Basis für ein angenehmes Leben in Oberösterreich. Nutzen Sie die Chance, diese attraktive Immobilie zu mieten und starten Sie in ein neues Wohnkapitel voller Lebensqualität und Komfort!

Vereinbaren Sie noch heute einen Besichtigungstermin und überzeugen Sie sich selbst von diesem einzigartigen Angebot. Ihr neues Zuhause wartet bereits auf Sie!

Wir weisen darauf hin, dass zwischen dem Vermittler und dem zu vermittelnden Dritten ein familiäres oder wirtschaftliches Naheverhältnis besteht.

Der Immobilienmakler erklärt, dass er – entgegen dem in der Immobilienwirtschaft üblichen Geschäftsgebrauch des Doppelmaklers – einseitig nur für den Vermieter tätig ist.

Infrastruktur / Entfernungen

Gesundheit

Arzt <250m

Apotheke <425m

Klinik <1.500m
Krankenhaus <5.350m

Kinder & Schulen

Kindergarten <475m
Schule <625m
Universität <2.950m
Höhere Schule <7.150m

Nahversorgung

Supermarkt <400m
Bäckerei <700m
Einkaufszentrum <825m

Sonstige

Bank <575m
Geldautomat <575m
Post <875m
Polizei <2.900m

Verkehr

Bus <375m
Straßenbahn <350m
Bahnhof <1.825m
Autobahnanschluss <3.850m
Flughafen <4.225m

Angaben Entfernung Luftlinie / Quelle: OpenStreetMap