

Generalsanierte 2-Zimmer-Wohnung im Schleifmühlviertel



Objektnummer: 7711/72

Eine Immobilie von LAA'BERG Consulting OG

Zahlen, Daten, Fakten

Art:	Wohnung
Land:	Österreich
PLZ/Ort:	1040 Wien
Wohnfläche:	51,46 m ²
Zimmer:	2
Bäder:	1
WC:	1
Heizwärmebedarf:	103,80 kWh / m ² * a
Gesamtenergieeffizienzfaktor:	2,15
Gesamtmiete	1.179,21 €
Kaltmiete (netto)	544,65 €
Kaltmiete	806,35 €
Betriebskosten:	151,03 €
Heizkosten:	249,93 €
USt.:	122,93 €
Provisionsangabe:	

Gemäß Erstauftraggeberprinzip bezahlt der Abgeber die Provision.

Ihr Ansprechpartner

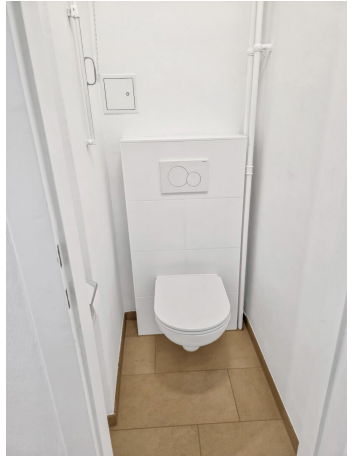
Regina Butter

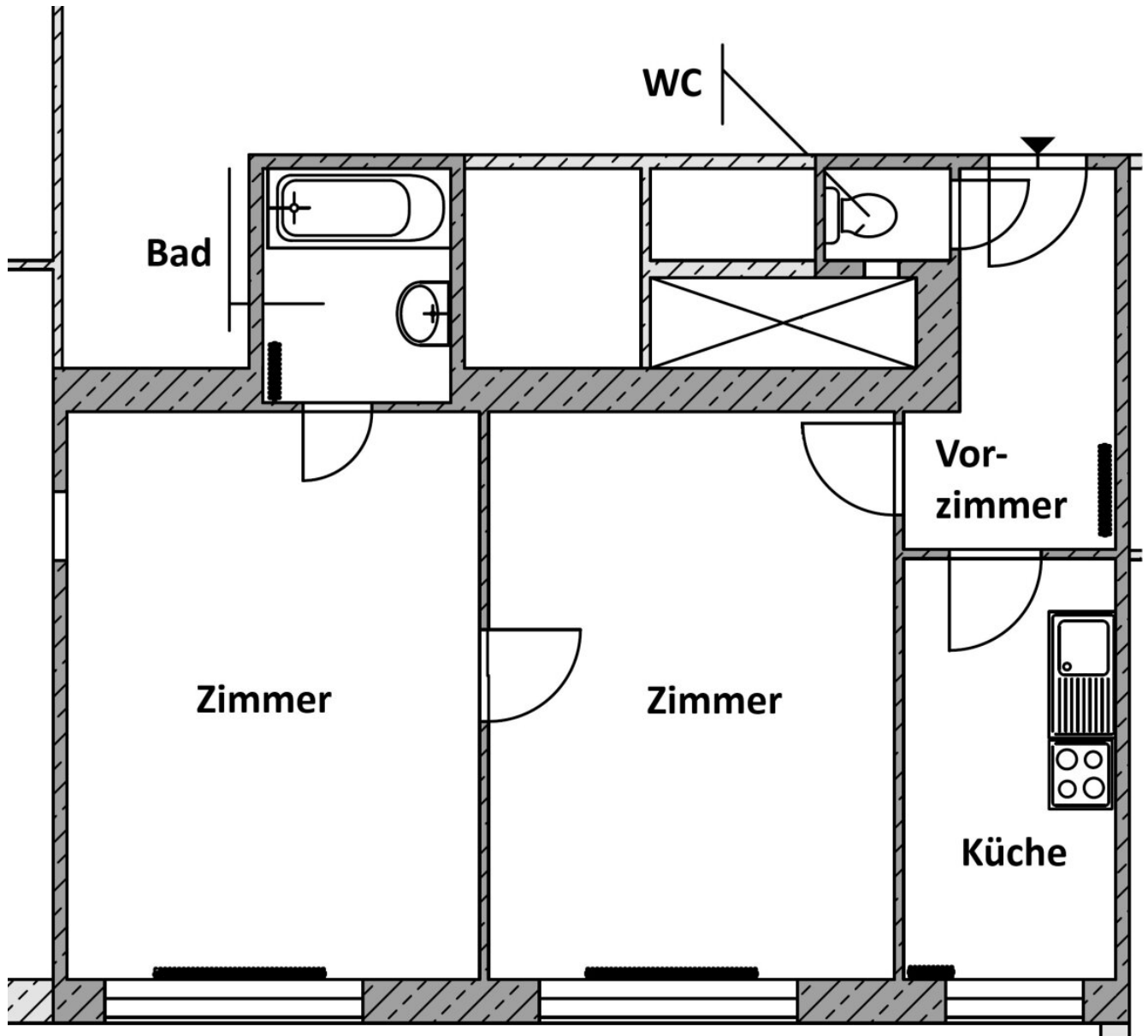
LAA'BERG Consulting GmbH
Bahnhofstraße 31
3464 Hausleiten

T +43 50 666 050
F +43 50 666 099

Gerne stehe ich Ihnen für weitere Informationen oder einen Besichtigungstermin zur Verfügung.







Objektbeschreibung

Erstbezug nach Sanierung: Zur Vermietung gelangt eine wunderschöne 2-Zimmer-Wohnung in einem gepflegten Altbau in Top-Citylage im beliebten "Freihausviertel".

Durch den Vorraum gelangt man in Wohnzimmer, Küche und das separate WC. Das Schlafzimmer mit Zugang zum Bad liegt dahinter.

Die Einbauküche ist mit Marken-Geräten ausgestattet (Kühl-/Gefrierschrankskombination, Geschirrspüler, Induktionskochfeld, Backrohr sowie Umlufthaube).

Das Badezimmer verfügt über eine verglaste Dusche, Waschbecken und Waschmaschinenanschluss. Spiegel und Lampe sind bereits vorhanden.

Eine Fahrradabstellmöglichkeit im Keller ist vorhanden.

Der Immobilienmakler erklärt, dass er – entgegen dem in der Immobilienwirtschaft üblichen Geschäftsgebrauch des Doppelmaklers – einseitig nur für den Vermieter tätig ist.

Infrastruktur / Entfernungen

Gesundheit

Arzt <500m

Apotheke <500m

Klinik <500m

Krankenhaus <1.500m

Kinder & Schulen

Schule <500m

Kindergarten <500m

Universität <500m

Höhere Schule <1.000m

Nahversorgung

Supermarkt <500m

Bäckerei <500m

Einkaufszentrum <1.000m

Sonstige

Geldautomat <500m

Bank <500m

Post <500m

Polizei <500m

Verkehr

Bus <500m

U-Bahn <500m

Straßenbahn <500m

Bahnhof <500m

Autobahnanschluss <3.500m

Angaben Entfernung Luftlinie / Quelle: OpenStreetMap