

2-Zimmer-Wohnung in Graz, 59m²



Objektnummer: 5889/161100070

Eine Immobilie von BWS Gemeinnützige allgemeine Bau-, Wohn- und Siedlungsgenossenschaft registrierte Genossenschaft mit beschränkter Haftung

Zahlen, Daten, Fakten

Adresse	Alte Poststraße 18
Art:	Wohnung
Land:	Österreich
PLZ/Ort:	8020 Graz
Baujahr:	1900
Wohnfläche:	59,13 m ²
Gesamtfläche:	59,13 m ²
Zimmer:	2
Heizwärmebedarf:	209,80 kWh / m ² * a
Gesamtmiete	456,26 €
Kaltmiete (netto)	258,99 €
Kaltmiete	414,78 €
Betriebskosten:	155,79 €
USt.:	41,48 €
Infos zu Preis:	

Miete gültig bis 30.06.2026. Genossenschaftsbeitrag einmalig 51 € pro Hauptmieter.

Ihr Ansprechpartner

BWSG Wohnungsvergabe Bundesländer

BWS Gemeinnützige allgemeine Bau-, Wohn- und Siedlungsgenossenschaft registrierte
Genossenschaft mit beschränkter Haftung

Triester Straße 40 / 3 / 1

1100 Wien

Gerne stehe ich Ihnen für weitere Informationen oder einen Besichtigungstermin zur Verfügung.

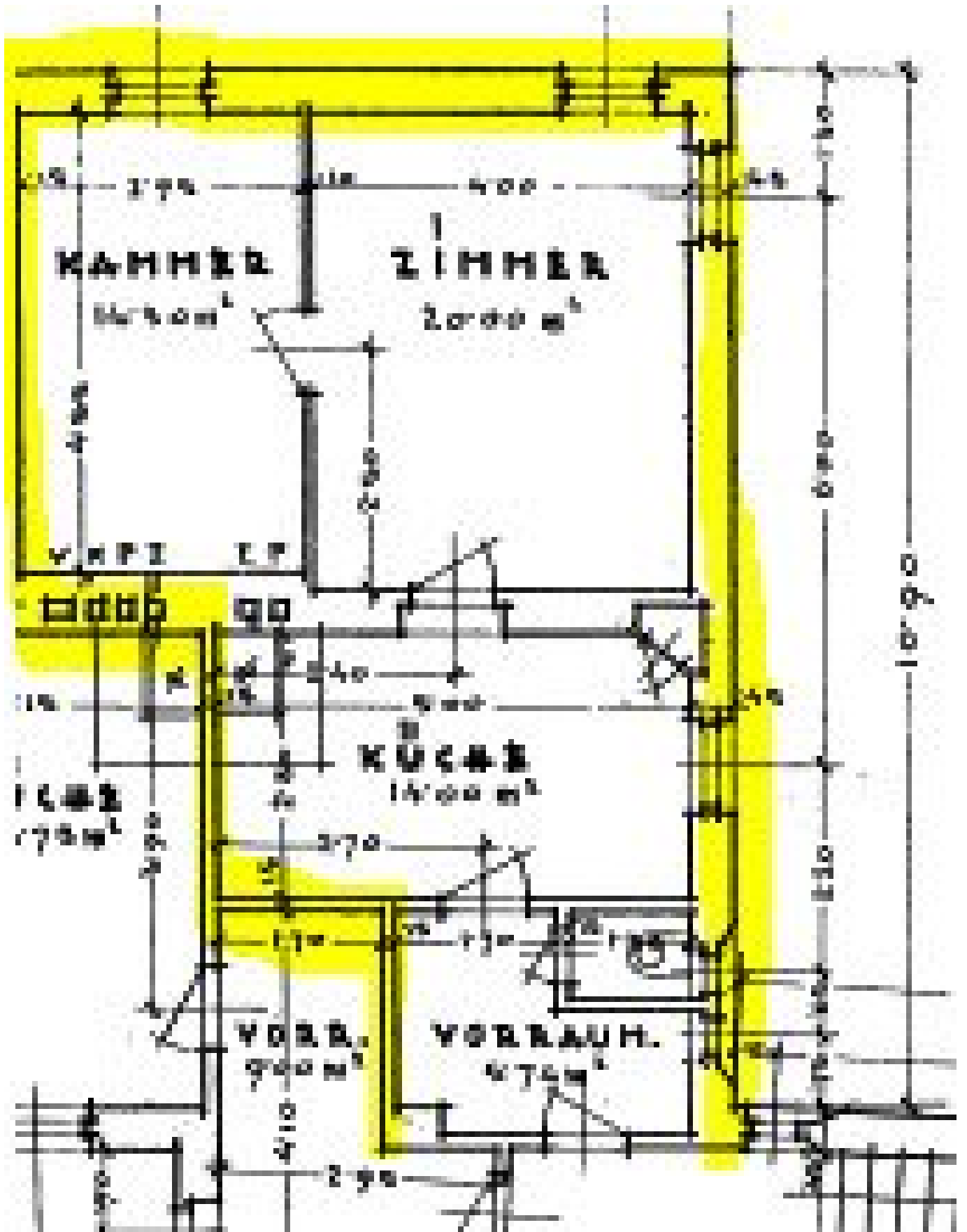












Objektbeschreibung

Eckdaten zur Wohnung

- unbefristetes Mietverhältnis
- Kategorie A
- Kücheneinrichtung:
 - Vermietung ohne Kücheneinrichtung
- Die in der Anzeige gezeigten Bilder wurden vor der letzten Vermietung im Jahr 2023 aufgenommen. Sie dienen zur Orientierung und zeigen den Zustand der Wohnung vor der aktuellen Nutzung.

Wohnungsanmietung

- ***Sie möchten ohne vorherige Besichtigung anmieten?***
 - Schritt 1 | unverbindliche Anfrage

- Bei Interesse an dieser Wohnung verwenden Sie das **Anfrageformular** auf dieser Seite (**Anfrage/E-Mail senden**).
 - *Anderweitige Anfragen (telefonisch, persönlich oder via E-Mail) sind nicht möglich und werden bei der Vergabe auch nicht berücksichtigt.*
- Schritt 2 | weitere Informationen zur Anmietung
- Nach Ihrer unverbindlichen Anfrage erhalten Sie detaillierte Informationen zur weiteren Vorgehensweise via E-Mail.
 - Anfragen werden chronologisch bearbeitet. Wir bitten um Verständnis, dass bei hohen Anfragezahlen eine Möglichkeit zur Anmietung nicht garantiert werden kann.

- ***Sie möchten nur mit einer vorherigen Besichtigung anmieten?***

◦ In diesem Fall können wir Ihnen diese Wohnung aktuell nicht anbieten.

- Unser Angebot mit Besichtigungsmöglichkeiten finden Sie unter www.bwsg.at.

Infrastruktur / Entfernungen

Gesundheit

Arzt <200m

Apotheke <100m

Klinik <375m

Krankenhaus <575m

Kinder & Schulen

Schule <400m

Kindergarten <275m

Universität <1.275m

Höhere Schule <1.350m

Nahversorgung

Supermarkt <150m

Bäckerei <375m

Einkaufszentrum <1.425m

Sonstige

Geldautomat <550m

Bank <550m

Post <725m

Polizei <1.025m

Verkehr

Bus <125m

Straßenbahn <375m

Autobahnanschluss <4.400m

Bahnhof <1.300m

Angaben Entfernung Luftlinie / Quelle: OpenStreetMap