

Einfamilienhaus mit großem Garten im Bieterverfahren



Objektnummer: 960/74671

Eine Immobilie von s REAL

Zahlen, Daten, Fakten

Art:	Haus - Einfamilienhaus
Land:	Österreich
PLZ/Ort:	3400 Weidling
Baujahr:	1930
Wohnfläche:	130,00 m ²
Heizwärmebedarf:	E 174,80 kWh / m ² * a
Gesamtenergieeffizienzfaktor:	D 2,25
Kaufpreis:	500.000,00 €
Provisionsangabe:	

3% des Kaufpreises zzgl. 20% USt.

Ihr Ansprechpartner



Markus Kabourek

s REAL Wien - Zentrale
Landstraßer Hauptstraße 60
1030 Wien

T +43 (0)5 0100 - 26264
H +43 664 8182390

Gerne stehe ich Ihnen für weitere Informationen oder einen Besichtigungstermin zur Verfügung.







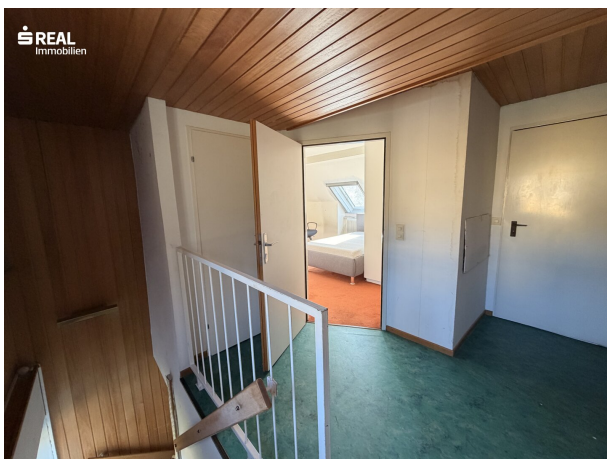




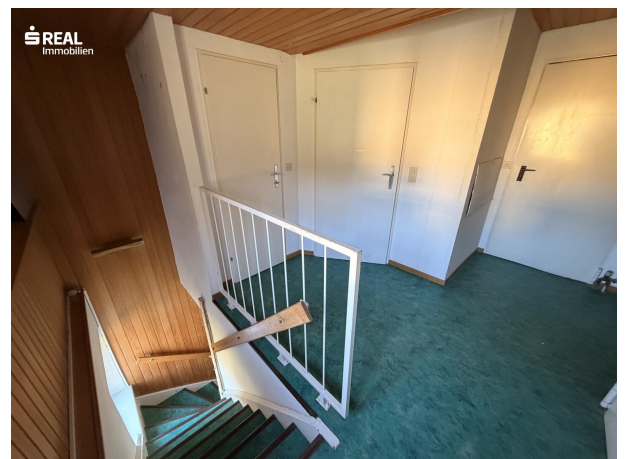


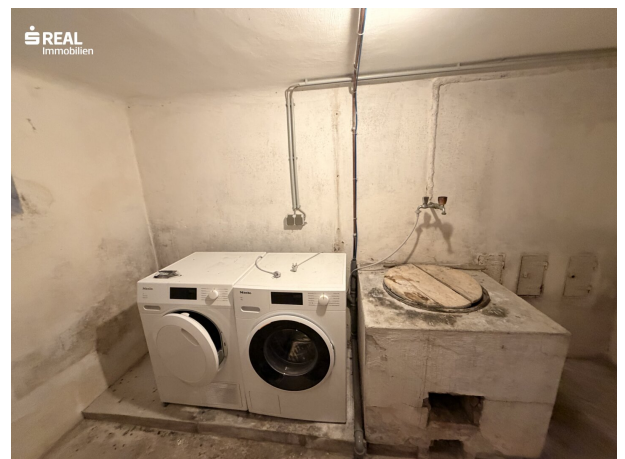


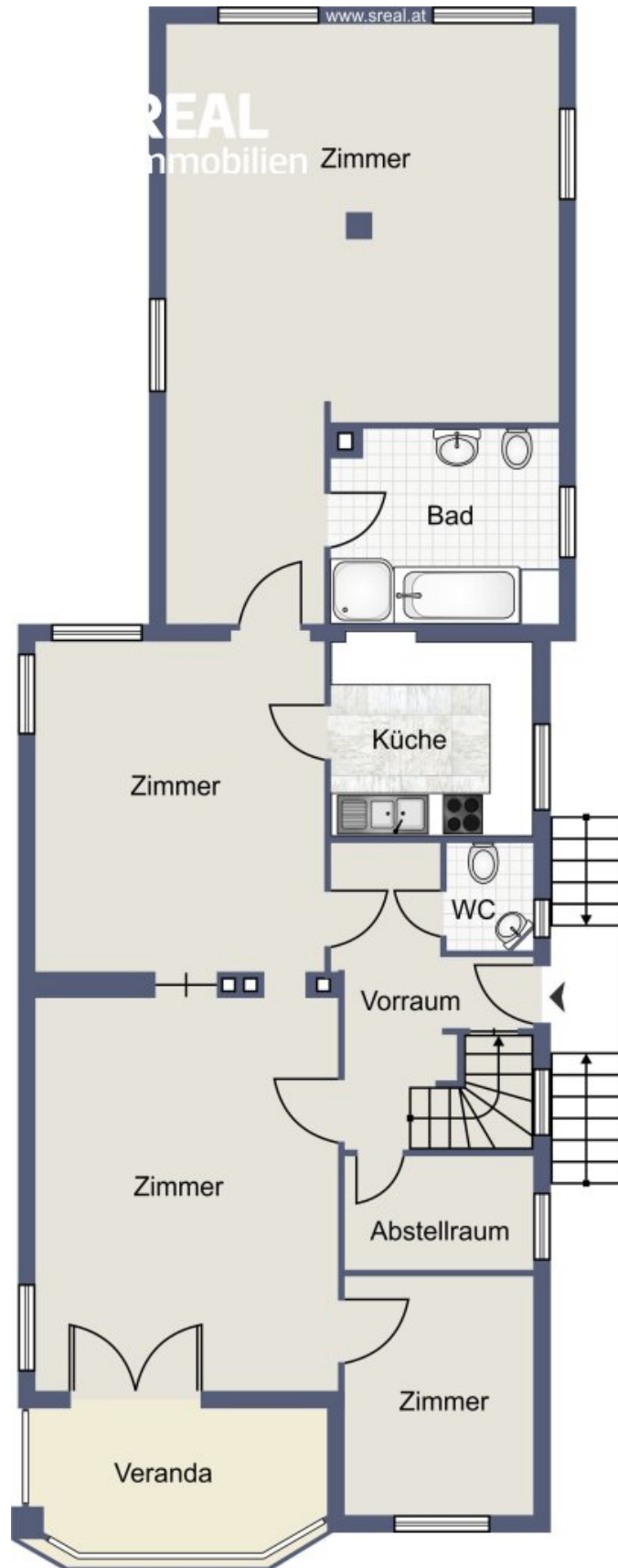




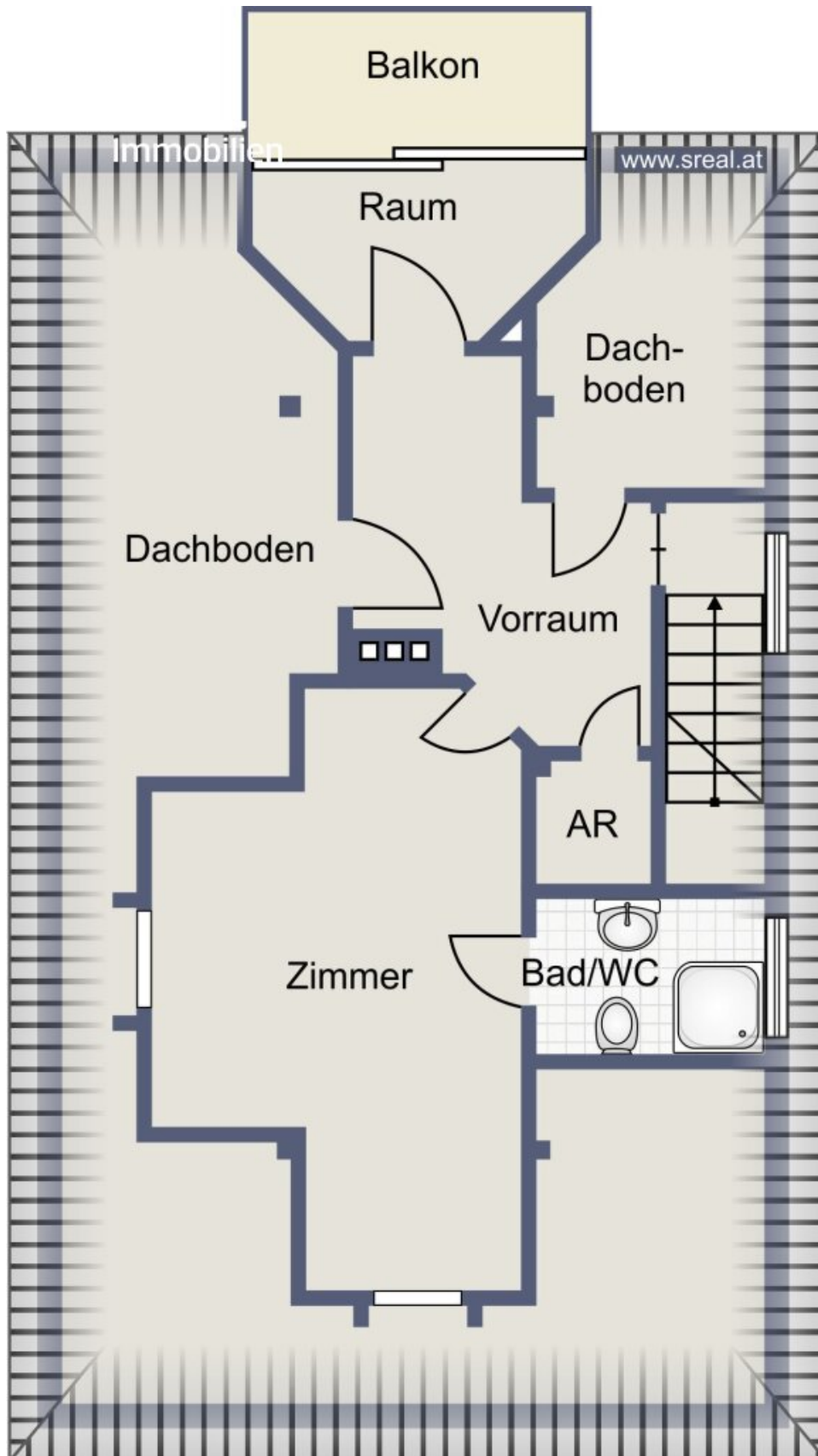






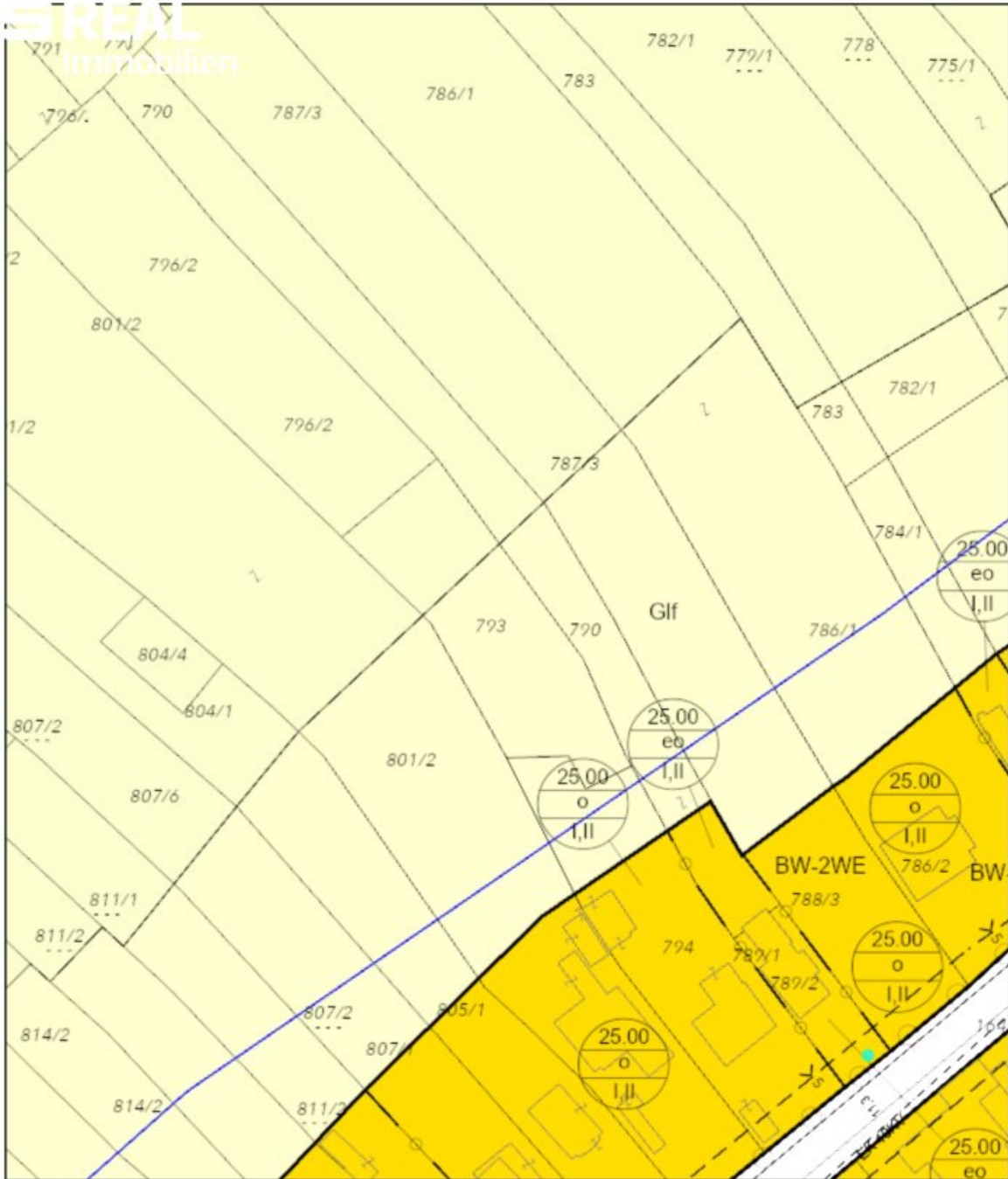


Skizze Erdgeschoss

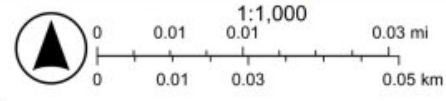


Skizze Dachgeschoss

Geoportal | Stadtgemeinde Klosterneuburg



27.1.2026, 15:21:09



- | | | | |
|---|--|---|--|
| <ul style="list-style-type: none"> Verteil Nebengebäude Verteil Nebengebäude <all other values> <p>Linien Wege</p> <ul style="list-style-type: none"> Büchse, Stieg Akade, Linie mit Erdtröckern Akaden, gestrichelte Linie Stiege Wohnweg Wohnweg Mittelinie sonst öffentlicher Weg Öffentl. Weg Mittelinie Alle anderen Werte | <ul style="list-style-type: none"> absolute Baufluchtlinien abs. Bauflucht, keine Symbole abs. Bauflucht, Anfangssymbol abs. Bauflucht, Endsymbol abs. Bauflucht, beidseitige Symbole absolute Baufluchtlinie Fluchtlinien ohne Anbaupflicht Baufluchtlinie Bauzeile Stoßfluchtlinie Stoßzentrale Alle anderen Werte | <ul style="list-style-type: none"> Fluchtlinien mit Anbaupflicht Bauflucht AnbauPf, keine Symbole Bauflucht AnbauPf, Anfangssymbol Bauflucht AnbauPf, Endsymbol Bauflucht AnbauPf, beidseitig Symbole Stoßflucht AnbauPf, keine Symbole Stoßflucht AnbauPf, Anfangssymbol Stoßflucht AnbauPf, Endsymbol Stoßflucht AnbauPf, beidseitig Symbole Alle anderen Werte Gebäude und Verträge Gebäude von Einfluchtungen Verbot von Einfluchtungen Einrückungsverbot | <ul style="list-style-type: none"> Ausführungswert in eine Alle anderen Werte Linien Zonen und Gebiete betr. Teil Abgrenzung Baugebietskarten betr. Teil Schutzzone betr. Teil Freiflächen betr. Teil Grenze des Planungsgebietes betr. Teil KFZ-Abstellanlage betr. Teil Alle anderen Werte Zonen und Gebiete Freiflächen Freiflächen mit Gestaltungsnummer KFZ-Abstellanlage nicht KFZ-Abstellanlage |
|---|--|---|--|



Objektbeschreibung

Das s REAL Bieterverfahren

Das **s REAL Bieterverfahren** ist eine besondere Angebotsform. Bei dieser haben Sie die Möglichkeit, rasch zu Ihrer Traumimmobilie zu kommen, da die Entscheidungsfristen bereits von Beginn an fixiert sind, auch das Mindestgebot wurde bereits vom Verkäufer festgelegt. Beim Bieterverfahren handelt es sich um keine Versteigerung oder Auktion, es gibt insbesondere keinen Zuschlag. Es ermöglicht mehreren Interessenten – zu gleichen Bedingungen – verbindliche Angebote zu legen, über die Annahme entscheidet der Verkäufer.

Selbstverständlich genießen Sie auch bei dieser Form das von s REAL gewohnte Service. Umfangreiche Aufbereitung der Unterlagen, sämtliche Informationen rund um die Immobilie sowie persönliche Betreuung bis zur Schlüsselübergabe sind nur 3 der wesentlichen Inhalte.

Dieses Bieterverfahren läuft bis zum 15.07.2026. Bis zu diesem Zeitpunkt ist es möglich ein Erstangebot abzugeben. Die Verkäufer werden bis zu diesem Tag Ihre Entscheidung über die Annahme eines Angebots treffen. Bei dem angebotenen Kaufpreis von € 500.000,- handelt es sich um das Mindestgebot. Darunter liegende Angebote werden nicht berücksichtigt.

Mindestgebot: € 500.000,-

Angebotsfrist: 15.07.2026

Der Eigentümer behält sich vor, **jederzeit** ein zufriedenstellendes Angebot vor Ablauf der Bieterfrist anzunehmen.

Über weitere Details informieren wir Sie gerne persönlich.

Einfamilienhaus in Weidling bei Klosterneuburg

In attraktiver Grünruhelage am westlichen Rand von Weidling, einem idyllischen Ortsteil von Klosterneuburg, befindet sich dieses charmante Einfamilienhaus mit Geschichte und Entwicklungspotenzial. Die Liegenschaft liegt in einer gepflegten Villengegend an der Landesstraße 116 und überzeugt durch ihre südseitige Ausrichtung mit direkter Sonneneinstrahlung – auch in den Wintermonaten.

Die Fahrzeit in die Wiener Innenstadt (1. Bezirk) beträgt ca. 20–25 Minuten mit dem Pkw, öffentlich erreichen Sie das Zentrum in etwa 40 Minuten. Eine Autobushaltestelle befindet sich in unmittelbarer Nähe. Tagsüber besteht moderates Verkehrsaufkommen, nachts genießen Sie angenehme Ruhe.

Lage & Grundstück

Das Grundstück ist straßenseitig eben und steigt anschließend sanft an. Dahinter erstreckt sich ein größeres, als Landwirtschaft gewidmetes Grundstück mit Obstbaumbestand, das zunächst steiler verläuft und später abflacht – ein reizvoller Grünblick inklusive.

Vor und hinter dem Haus befinden sich ebene Terrassenflächen. Der weitere Garten ist terrassenförmig angelegt und durch einen Zaun vom anschließenden landwirtschaftlichen Grundstück getrennt.

Ein Vorgarten schafft Abstand zur Straße, Hecken sorgen für Sichtschutz zu den Nachbargrundstücken. Besonders attraktiv: Das angrenzende Grundstück auf Klosterneuburger Seite ist unbebaut (Wiese) – ein Plus an Offenheit und Privatsphäre.

Das Haus – Historischer Charme mit laufenden Modernisierungen

Das ursprünglich 1930 errichtete Einfamilienhaus wurde von den Großeltern der Eigentümer erbaut. Bereits beim Bau wurde der Dachstuhl für einen späteren Ausbau vorbereitet. Das Gebäude ist leicht erhöht (Zugang über 6 Stufen) und vollständig unterkellert. Durch den erhöhten Sockel verfügt der Keller über Tageslicht (2 Fenster) und umfasst:

- Waschküche
- Brennstofflager
- Obstlager

1963 erfolgte ein ebenerdiger Zubau auf der gartenseitigen, straßenabgewandten Seite.

In den 1970er-Jahren wurde das Haus umfassend modernisiert:

- Ersatz der Kohleöfen durch Elektro-Nachtspeicheröfen
- Umbau des Erdgeschosses (1975/76)
- Wärmedämmung nach damaligem technischem Standard
- Teilweise Einbau einer Gas-Zentralheizung
- Dachausbau mit großzügigem Jugendzimmer inkl. eigenem Bad und WC
- Neueindeckung und Isolierung des Daches (4-lagig)

Eine bereits baubehördlich genehmigte, jedoch nicht ausgeführte Dachterrasse über dem Zubau bietet zusätzliches Entwicklungspotenzial.

Der letzte größere Umbau erfolgte 1991:

- Umstellung der meisten Räume auf Gas-Zentralheizung
- Neue Konzeption von Küche und Bad
- Gewinn eines zusätzlichen Schlafzimmers (mit Schrankraum-Funktion)
- Einleitung einer Starkstromversorgung ins Haus

Raumaufteilung & Ausstattung

Der Zugang erfolgt über einen kleinen Vorraum mit Kellerabgang, anschließend gelangt man in einen großzügigen Garderobenbereich mit Zugang zu:

- WC
- Stiegenhaus
- Wohnzimmer
- Esszimmer

Herzstück des Hauses ist die offene Wohn-/Esszimmer-Kombination mit direkten Zugängen zu:

- Vorzimmer/WC
- Arbeitszimmer
- Veranda
- Schlafzimmer
- Küche

Ausstattung:



- Parkettböden in allen Wohnräumen des Erdgeschosses
- Fliesen in Küche und Bad
- Linolbeläge in Vorräumen, Stiegenhaus und WC
- Dachgeschoss: Teppichboden (erneuerungsbedürftig)
- Schlafzimmer: Parkett erneuerungsbedürftig
- Bad im Dachgeschoss verflies

Die Kamine (mit Ausnahme des Gaskamins) sind derzeit außer Betrieb.

Modernisierungen seit 1991

- Anschluss an die neue Kanalisation der Stadtgemeinde Klosterneuburg
- Austausch nahezu aller Fenster gegen moderne Kunststofffenster (Internorm)
- Erneuerung der Dachflächenfenster
- Einbau einer Wasser-Entkalkungsanlage (BWT)
- Erneuerung der Gaszuleitung (EVN)
- Neuerrichtung der Eingangsstiege
- Schaffung von zwei Pkw-Stellplätzen im Vorgarten
- Teilmodernisierung des Badezimmers (Dusche statt Badewanne, Bidet, teilweise Neuverfliesung)
- **Erneuerung der Gasterme im Jahr 2024**

Besonderheiten auf einen Blick

- Südseitige Ausrichtung mit viel Sonne
- Großzügiger, terrassenförmiger Garten mit Obstbäumen
- Unverbaute Nachbarfläche auf einer Seite

- Voll unterkellert mit Tageslicht
- Laufend modernisiert
- Entwicklungspotenzial (genehmigte Dachterrasse)
- Gute Anbindung nach Wien

Dieses Haus verbindet historischen Charakter mit solider Substanz und bietet vielfältige Möglichkeiten zur individuellen Gestaltung. Ideal für Familien oder Liebhaber klassischer Bausubstanz in begehrter Grünlage nahe Wien.

Infrastruktur / Entfernungen

Gesundheit

Arzt <2.500m
Apotheke <3.500m
Klinik <5.000m
Krankenhaus <4.000m

Kinder & Schulen

Schule <2.000m
Kindergarten <2.000m
Universität <4.000m
Höhere Schule <6.500m

Nahversorgung

Supermarkt <2.500m
Bäckerei <3.500m
Einkaufszentrum <7.000m

Sonstige

Bank <3.500m
Geldautomat <3.500m
Post <3.000m
Polizei <3.500m

Verkehr

Bus <500m
Straßenbahn <5.500m
U-Bahn <7.000m
Bahnhof <4.000m
Autobahnanschluss <6.000m



Angaben Entfernung Luftlinie / Quelle: OpenStreetMap



Österreichs beste Makler/innen

Qualität – Sicherheit – Kompetenz

Mehr als 60 Immobilienkanzleien an über 80 Standorten und über 400 Mitarbeiter/Innen machen den Immobilienring Österreich zu Österreich größtem, freien Makler-Netzwerk. Die Mitglieder zählen zu den führenden Immobilien-Experten.

- Sicherheit einer seriösen Kanzlei und umfassender Service
- Transparente Geschäftsanbahnung und –abwicklung
- Über 5.000 Liegenschaften in verschiedenen Preisklassen

Immobilienring Österreich Makler sind Spezialisten bei Vermietung und Verkauf von Wohn- und Gewerbeimmobilien, Grundstücken sowie Investmentobjekten. Sie bieten Ihnen höchste Beratungsqualität, profundes Know-How und langjährige Erfahrung.