

Exklusives Baugrundstück in Top-Lage in St. Martin bei Klagenfurt, am Fuße des Kreuzbergls



Titelbild

Objektnummer: 3754/938

Eine Immobilie von RE/MAX Friends

Zahlen, Daten, Fakten

Adresse

Art:

Land:

PLZ/Ort:

Provisionsangabe:

Peter-Pirkham-Weg 8

Grundstück - Baugrund Eigenheim

Österreich

9020 Klagenfurt am Wörthersee

3% des Kaufpreises zzgl. 20% USt.

Ihr Ansprechpartner



Peter Dohr

RE/MAX Friends

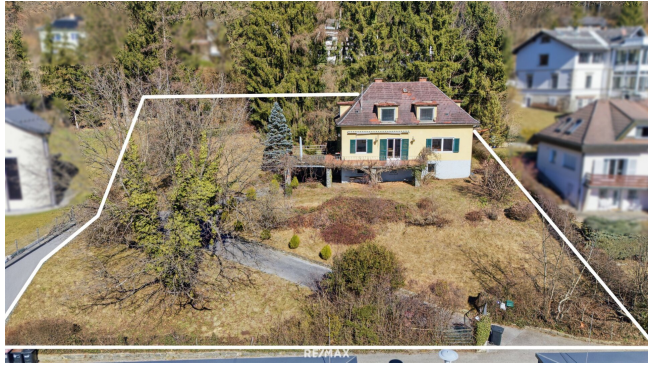
8.-Mai-Straße 10

9020 Klagenfurt

T +43 463 503 944

H +43 664 266 32 96

Gerne stehe ich Ihnen für weitere Informationen oder einen Besichtigungstermin zur Verfügung.





Objektbeschreibung

Exklusives Baugrundstück in Top-Lage in St. Martin bei Klagenfurt, am Fuße des Kreuzbergls

Angeboten wird ein wunderschönes, aufgeschlossenes Baugrundstück mit einer Fläche von ca. 1.721 m² in St. Martin, ideal für die Errichtung von Mehrfamilienhäusern oder einer kleinen Wohnanlage. Das Grundstück ist perfekt für Investoren und Bauträger geeignet. Die exklusive Lage (nur ca. 6 Autominuten vom Wörthersee entfernt) und gute Infrastruktur, machen dieses Grundstück zu einer außergewöhnlichen Investitionsmöglichkeit und sicheren Wertanlage.

Die Grundstücksfläche bietet eine exzellente Grundlage für eine moderne Neubebauung und befindet sich nach Klagenfurter Bebauungsplanverordnung in Bauzone 2.

Grundstücksdetails:

- Gesamtfläche: ca. 1.721 m², aufgeteilt in drei Parzellen
- Lage: sonnige Hanglage mit leichtem Gefälle
- Besonderheit: einmaliger Blick zu den Karawanken von allen Parzellen
- Widmung: Bauland-Wohngebiet
- Wasser und Kanalanschlüsse vorhanden
- am Grundstück befindet sich derzeit Altbestand

Lage & Infrastruktur:

Das Grundstück befindet sich in der gefragtesten Wohngegend von Klagenfurt. In unmittelbarer Nähe befinden sich Schulen, Ärzte und Einkaufsmöglichkeiten des täglichen Bedarfs. Die Anbindung an den öffentlichen Nahverkehr (Zug/Bus) ist fußläufig in wenigen Minuten erreichbar. Die Nachfrage nach Eigentumswohnungen in dieser Lage ist sehr hoch. Aktuell werden in umliegender Umgebung für Eigentumswohnungen in Neuprojekten ab ca. €

8.000 / m² bezahlt.

Das Grundstück liegt in St. Martin und ist nur wenige Fahrminuten von der malerischen Ostbucht des Wörthersees entfernt. In nur ca. 10 Fahrminuten erreichen Sie das Zentrum der Landeshauptstadt Klagenfurt mit perfekter Infrastruktur und zahlreichen Kultur- und Freizeitmöglichkeiten.

Dieses großzügige Grundstück bietet enormes Potenzial in einer der attraktivsten Regionen Österreichs. Die traumhafte Lage macht es zu einem einzigartigen Angebot.

Wir freuen uns auf Ihre Anfrage!

Benötigen Sie Unterstützung bei der Finanzierung Ihres Traumgrundstücks? Wir kooperieren mit ausgewählten, unabhängigen Finanzierungsanbietern und können Ihnen gerne den Kontakt vermitteln, sodass Sie schnell, einfach und unverbindlich Finanzierungsvorschläge erhalten.

Für weitere Informationen stehen wir Ihnen jederzeit gerne zur Verfügung. Wir bitten um Ihr Verständnis, dass wir Besichtigungen nur mit Angabe Ihrer vollständigen Kontaktdaten vornehmen, da wir dem Abgeber gegenüber nachweisverpflichtet sind.

Alle Angaben laut Abgeber - Irrtümer vorbehalten.

Nebenkosten Kaufvertrag:

3,5 % Grunderwerbsteuer

1,1 % Grundbuchseintragungsgebühr

Kaufvertragserrichtung und Treuhandschaft lt. Tarifordnung des Vertragserrichters

Provision 3 % vom Kaufpreis zzgl. MwSt.

Dieses Angebot ist unverbindlich, freibleibend, Zwischenverwertung vorbehalten.

Der Vermittler ist als Doppelmakler tätig.

Infrastruktur / Entfernungen

Gesundheit

Arzt <425m

Apotheke <1.025m

Krankenhaus <1.500m

Klinik <1.575m

Kinder & Schulen

Schule <1.000m

Kindergarten <1.075m

Universität <1.075m

Höhere Schule <2.175m

Nahversorgung

Supermarkt <650m

Bäckerei <700m

Einkaufszentrum <2.525m

Sonstige

Bank <700m

Geldautomat <700m

Post <1.475m

Polizei <800m

Verkehr

Bus <325m

Autobahnanschluss <900m

Bahnhof <700m

Flughafen <5.325m

Angaben Entfernung Luftlinie / Quelle: OpenStreetMap