

Unbefristet vermietete 3-Zimmer-Wohnung in Wien-Währing



Objektnummer: 2189/46

Eine Immobilie von Levanto Immobilien GmbH & Co KG

Zahlen, Daten, Fakten

Art:	Wohnung
Land:	Österreich
PLZ/Ort:	1180 Wien
Alter:	Altbau
Wohnfläche:	67,43 m ²
Zimmer:	3
WC:	1
Heizwärmebedarf:	C 54,00 kWh / m ² * a
Kaufpreis:	375.000,00 €
Provisionsangabe:	

3% des Kaufpreises zzgl. 20% USt.

Ihr Ansprechpartner



Florian Enner

Levanto Immobilien GmbH & Co KG
Neidlinger Straße 1
3121 Karlstetten

T +43 676 552 47 52
H +43 676 552 47 52

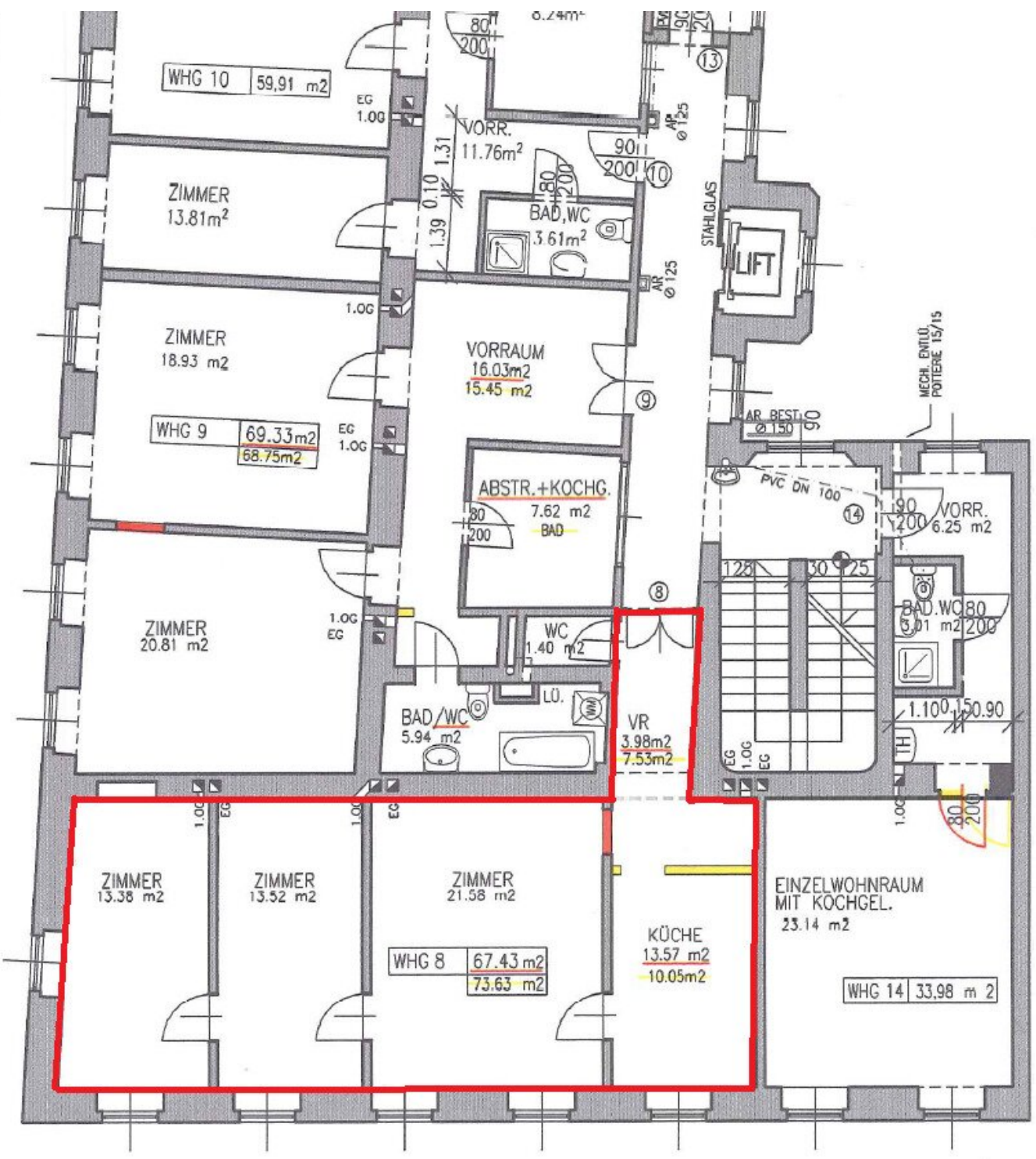
Gerne stehe ich Ihnen für weitere Informationen oder einen Besichtigungstermin zur Verfügung.











WHG 10 59,91 m²

ZIMMER 13,81 m²

ZIMMER 18,93 m²

WHG 9 69,33 m²
68,75 m²

ZIMMER 20,81 m²

ZIMMER 13,38 m²

ZIMMER 13,52 m²

ZIMMER 21,58 m²

WHG 8 67,43 m²
73,63 m²

KÜCHE 13,57 m²
10,05 m²

WHG 14 33,98 m²

VORRAUM 16,03 m²
15,45 m²

ABSTR.+KOCHG. 7,62 m²
BAD

VR 3,98 m²
7,53 m²

WC 1,40 m²

BAD/WC 5,94 m²

VORR. 6,25 m²

BAD.WC 80 3,01 m²

EINZELWOHNRAUM MIT KOCHGEL. 23,14 m²

VORR. 11,76 m²

BAD, WC 3,61 m²

LIFT

MECH. ENTLÜ. POTIERE 15/15

STAHLGLAS

PVC DN 100

128

30

25

1.100

150.90

80

200

EG 1.00

1.OG

EG 1.00

1.OG EG

1.OG EG

1.OG EG

1.OG EG

1.OG EG

EG 1.00

EG 1.00

1.OG

0,24 m²

1,39

0,10

1,31

80

200

80

200

80

200

80

200

80

200

80

200

80

200

80

200

80

200

80

200

80

200

80

200

80

200

015 ... 015

Objektbeschreibung

Diese 3-Zimmer-Wohnung im 18. Bezirk ist unbefristet vermietet. Die Nettomiete beträgt ca. 330 Euro. Der Mieter ist ca. 70 Jahre alt.

Die Wohnung verfügt über einen Vorraum, eine Küche, einem WC, ein Wohnzimmer sowie zwei Schlafzimmer. Ein Badezimmer gibt es nicht, eine Duschgelegenheit befindet sich in der Küche. Ein eigenes Kellerabteil ist der Wohnung zugewiesen.

Noch nichts gefunden? Wir informieren Sie über geeignete Immobilienangebote noch vor allen anderen.

Legen Sie jetzt Ihren individuellen Suchagenten unter folgendem Link an. Wir schicken Ihnen passende Immobilien exklusiv vorab zu.

[Suchagent anlegen](https://levanto.service.immo/registrieren/de) - <https://levanto.service.immo/registrieren/de>

Wir weisen darauf hin, dass zwischen dem Vermittler und dem zu vermittelnden Dritten ein familiäres oder wirtschaftliches Naheverhältnis besteht.

Infrastruktur / Entfernungen

Gesundheit

Arzt <500m
Apotheke <500m
Klinik <500m
Krankenhaus <1.000m

Kinder & Schulen

Schule <500m
Kindergarten <500m
Universität <1.000m
Höhere Schule <500m

Nahversorgung

Supermarkt <500m
Bäckerei <500m
Einkaufszentrum <1.000m

Sonstige

Geldautomat <500m
Bank <500m
Post <500m

Polizei <500m

Verkehr

Bus <500m

U-Bahn <1.000m

Straßenbahn <500m

Bahnhof <1.000m

Autobahnanschluss <2.500m

Angaben Entfernung Luftlinie / Quelle: OpenStreetMap