

***Praxis-, Therapie 71 m² im Ärztezentrum Feldkirchen
provisionsfreie Anmietung***



Objektnummer: 1830/307

Eine Immobilie von Prosi Immobilien e.U.

Zahlen, Daten, Fakten

Art:	Büro / Praxis
Land:	Österreich
PLZ/Ort:	8073 Feldkirchen bei Graz
Alter:	Neubau
Bürofläche:	71,48 m ²
Zimmer:	2
Bäder:	1
WC:	1
Heizwärmebedarf:	72,80 kWh / m ² * a
Kaltmiete (netto)	700,50 €
Kaltmiete	1.081,80 €
Betriebskosten:	381,30 €
Heizkosten:	100,07 €
Infos zu Preis:	

Netto € 1181,87 inkl. BK/HZ (unecht steuerbefreit)

Ihr Ansprechpartner



Manuela Wallner

Prosi Immobilien e.U.
Copacabana 50/2.OG/ Top 14
8401 Kalsdorf bei Graz

T +436763606620

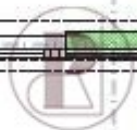
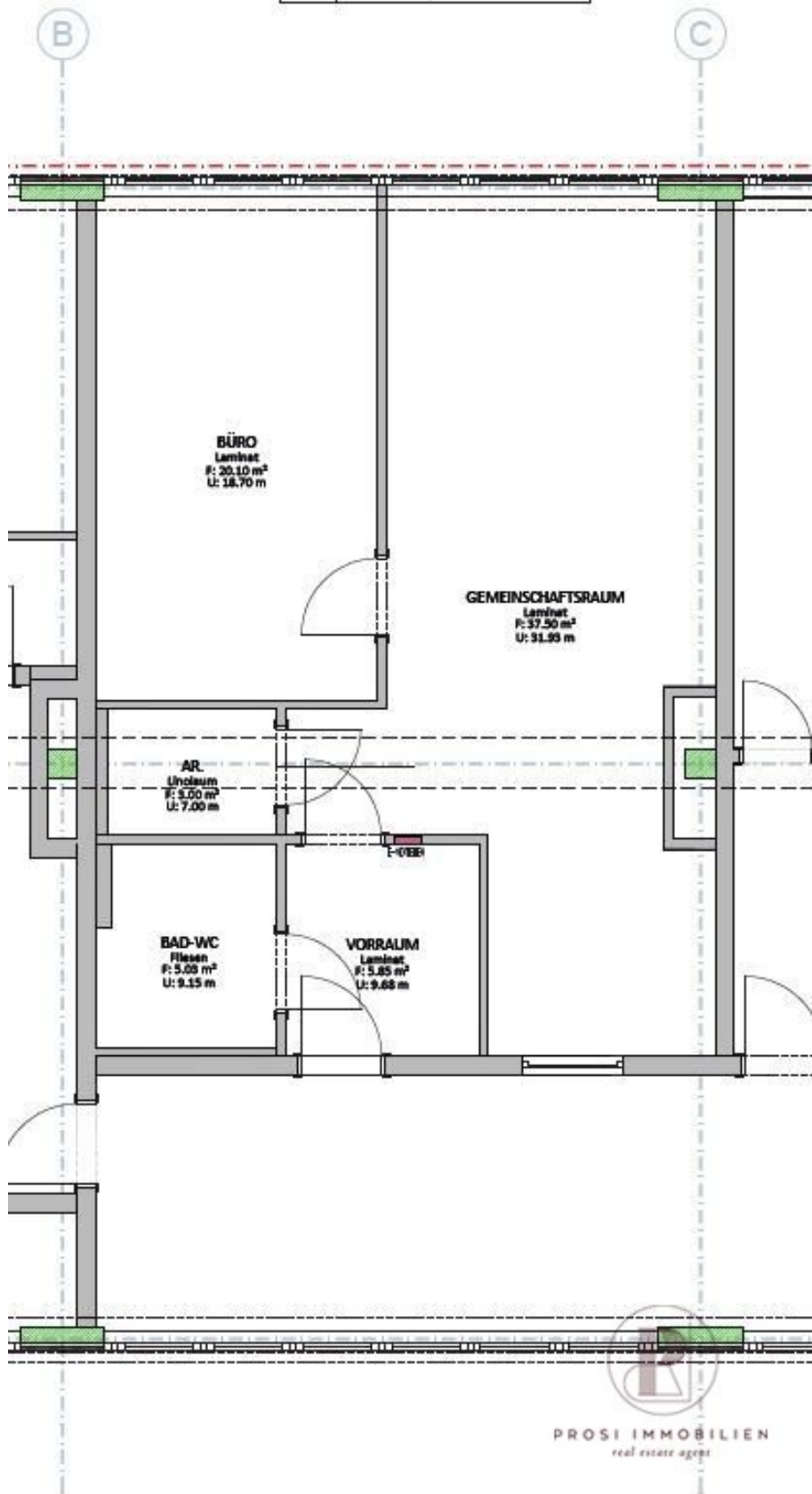
Gerne stehe ich Ihnen für weitere Informationen oder einen Besichtigungstermin zur Verfügung.







0.00	TOP 9
	Nr: 71.48 qm



PROSI IMMOBILIEN
real estate agents

Objektbeschreibung

Die **Top 9 im Obergeschoss mit Lift des Ärzteentrums in Feldkirchen bei Graz** bietet eine vielseitig nutzbare **Praxis-, Therapie ca. 71 m²**. Die zentrale Lage **nahe dem Ortszentrum** sorgt für eine gute Erreichbarkeit für Kunden, Patienten und Mitarbeiter. Küche ist möbliert, die anderen Einrichtungsgegenstände sind nicht inkludiert und dienen der Visualisierung. **Besucherparkplätze stehen direkt beim Gebäude frei zur Verfügung.**

Raumaufteilung:

- 1 Raum ca. 20 m²
- 1 Gemeinschaftsraum ca. 38 m² mit möblierter Küche
- Abstellraum ca. 7 m²
- Bad/WC ca. 5 m²
- Vorraum ca. 6 m²

- **Extras:**
- 1 Kellerabteil
- Lift
- Besucherparkplätze

Gesamt netto: € 1.214,77 inkl. BK/HZ unecht Steuerbefreit

Kaution: 3 BMM

Mieter Provisionsfrei

? Ideal für **Praxis, Therapie, Gesundheitsberufe**

Kontakt & Besichtigung:

Haben wir Ihr Interesse geweckt?

Kontaktieren Sie uns gerne für weitere Informationen oder zur Vereinbarung eines Besichtigungstermins:

Manuela Wallner

? [+43 676 360 66 20](tel:+436763606620)

? office@prosi-immobilien.at

? www.prosi-immobilien.at

Die bereitgestellten Informationen stammen vom Eigentümer und/oder dritten Personen und wurden sorgfältig zusammengetragen.

Für die Richtigkeit und Vollständigkeit wird jedoch keine Haftung übernommen. Angaben können gerundet oder geschätzt sein.

Dieses Angebot ist freibleibend und unverbindlich; Irrtümer sowie Änderungen bleiben vorbehalten. Eine Weitergabe oder Vervielfältigung

ist nur mit ausdrücklicher Zustimmung der Prosi Immobilien e.U. zulässig.

Um Immobilien bestmöglich darzustellen, nutzen wir bei ausgewählten Bildern KI-Optimierungen.

Diese dienen ausschließlich der visuellen Aufbereitung und können geringfügig vom realen Erscheinungsbild abweichen.

Infrastruktur / Entfernungen

Gesundheit

Arzt <500m

Apotheke <500m

Klinik <6.000m

Krankenhaus <4.000m

Kinder & Schulen

Schule <500m

Kindergarten <1.500m

Universität <5.500m
Höhere Schule <6.000m

Nahversorgung

Supermarkt <500m
Bäckerei <500m
Einkaufszentrum <2.500m

Sonstige

Geldautomat <500m
Bank <500m
Post <500m
Polizei <500m

Verkehr

Bus <500m
Straßenbahn <2.500m
Autobahnanschluss <500m
Bahnhof <500m
Flughafen <3.000m

Angaben Entfernung Luftlinie / Quelle: OpenStreetMap