

Dachgeschoßwohnung mit 19 m2 Terrasse und Grünblick



Objektnummer: 8459

Eine Immobilie von 4immobilien OG

Zahlen, Daten, Fakten

Adresse	Mühlhofstraße
Art:	Wohnung - Dachgeschoß
Land:	Österreich
PLZ/Ort:	3500 Krems an der Donau
Zustand:	Gepflegt
Möbliert:	Teil
Wohnfläche:	82,00 m ²
Bäder:	1
WC:	1
Balkone:	1
Keller:	5,00 m ²
Heizwärmebedarf:	C 56,20 kWh / m ² * a
Gesamtenergieeffizienzfaktor:	E 3,09
Kaufpreis:	242.000,00 €
Provisionsangabe:	

3% des Kaufpreises zzgl. 20% USt.

Ihr Ansprechpartner



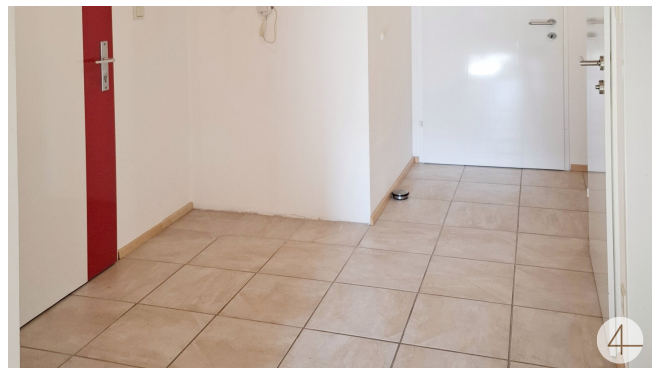
Dipl.-Ing.(FH) Christian Kornmann

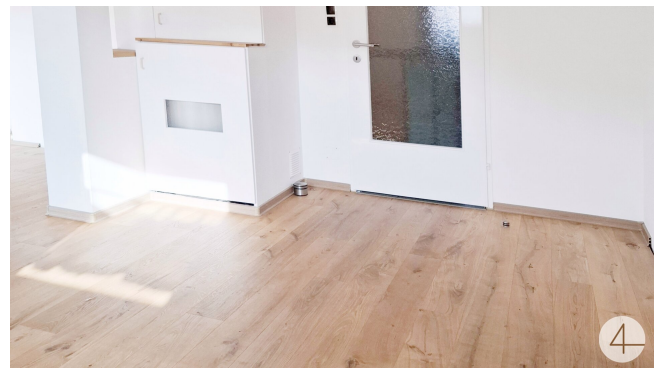
4immobilien
Utzstraße 1
3500 Krems an der Donau

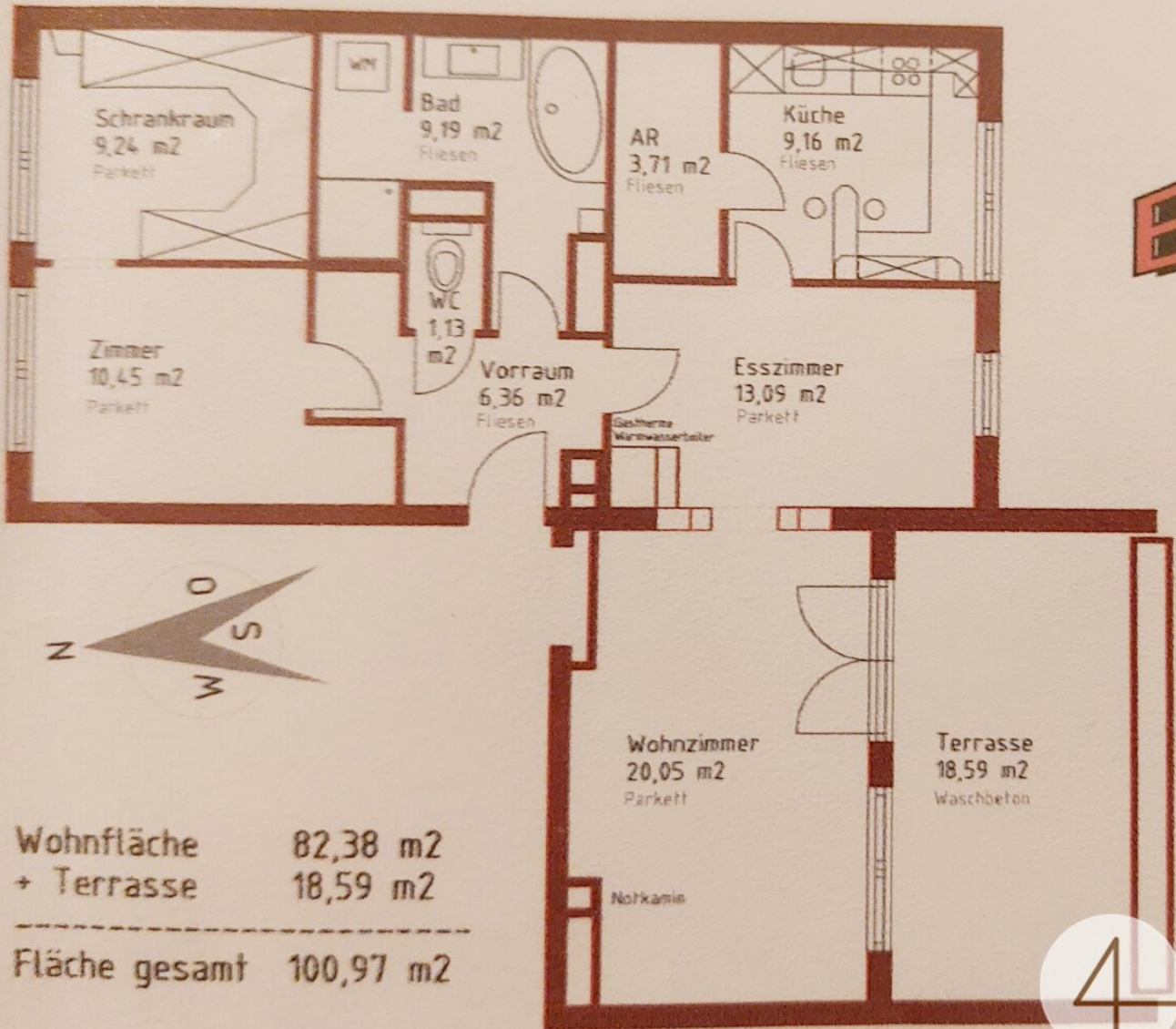
T 0664 / 751 08 577











Wohnfläche 82,38 m²
 + Terrasse 18,59 m²

 Fläche gesamt 100,97 m²

4

Objektbeschreibung

Diese attraktive Dachgeschosswohnung im Ortsteil Rehberg in Krems überzeugt mit einer Wohnfläche von ca. 82 m² und einer durchdachten Raumaufteilung. Ein Highlight ist die großzügige, rund 19 m² große Terrasse mit südseitiger Ausrichtung, die viel Sonne und einen angenehmen Außenbereich bietet.

Die Wohnung verfügt zudem über einen praktischen begehbaren Schrankraum, Badezimmer mit großzügiger Dusche und Badewanne, sowie einem Holzofen im Wohnzimmer, zusätzlich zur Zentralheizung, sowie einem Tiefgaragenstellplatz.

Raumaufteilung lt. Plan

Vorraum 6,36 m²

Wohnzimmer 20,05 m² mit Ausgang zur Terrasse 18,59 m²

Esszimmer 13,09 m²

Küche 9,16 m²

Abstellraum/Speis 3,71 m²

Badezimmer mit Dusche und Badewanne 9,19 m²

Zimmer 10,45 m²

Schrankraum 9,24 m²

Der Vermittler ist als Doppelmakler tätig.