

Ideale Wohnung für Paare in zentraler Lage



ESTINA
IMMOBILIEN

Objektnummer: 26487

Eine Immobilie von WH2 Immobilienverwertungs GmbH

Zahlen, Daten, Fakten

| | |
|-------------------------------|---|
| Adresse | Kaiserstraße |
| Art: | Wohnung |
| Land: | Österreich |
| PLZ/Ort: | 1070 Wien |
| Zustand: | Gepflegt |
| Wohnfläche: | 50,00 m ² |
| Zimmer: | 2 |
| Bäder: | 1 |
| WC: | 1 |
| Heizwärmebedarf: | B 48,70 kWh / m ² * a |
| Gesamtenergieeffizienzfaktor: | C 1,01 |
| Gesamtmiete | 1.214,35 € |
| Kaltmiete (netto) | 997,48 € |
| Kaltmiete | 1.103,95 € |
| Betriebskosten: | 106,47 € |
| USt.: | 110,40 € |
| Provisionsangabe: | |

Gemäß Erstauftraggeberprinzip bezahlt der Abgeber die Provision.

Ihr Ansprechpartner



Edita Drina

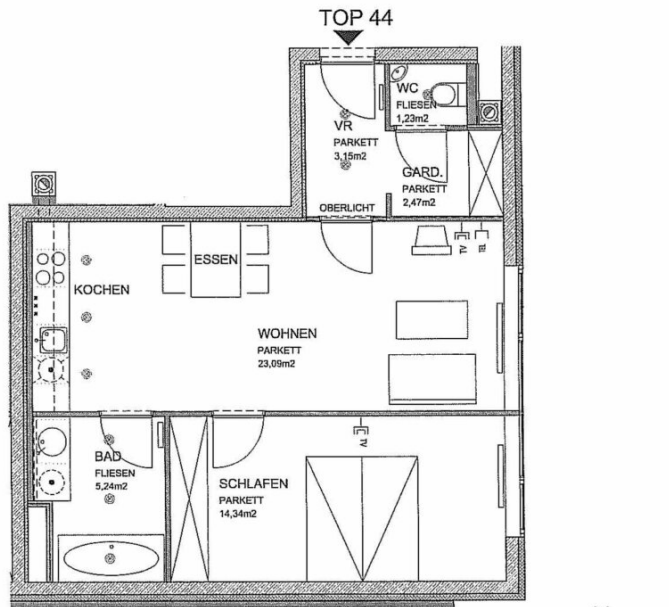
ESTINA Immobilien GmbH
Praterstraße 66/2/19
1020 Wien





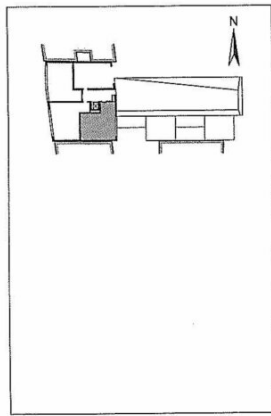


ESTNA
IMMOBILIEN



KAISERSTRASSE 68

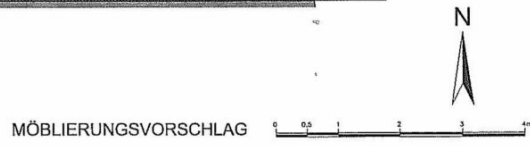
1070 WIEN
WOHNHAUS



TOP 44 6. OG

NUTZFLÄCHE 49,52M²

15. DEZEMBER 2004



DIE DARGESTELLTE EINRICHTUNG
- AUSGENOMMEN WASCHTISCH, WC, BADEWANNE U. KÜCHE -
IST NICHT IM LIEFERUMFANG ENTHALTEN

ESTINA
IMMOBILIEN

Objektbeschreibung

Zur **Vermietung** gelangt eine **sehr schöne Wohnung** im 6. Liftstock, nahe der **Mariahilfer Straße**, einer erstklassigen Lage.

Raumaufteilung (49,52m²):

- Vorraum
- Wohnküche
- Schlafzimmer
- Badezimmer mit Badewanne, Waschbecken und Waschmaschinenanschluss
- separate Toilette mit Handwaschbecken

Lage und Infrastruktur:

Die Kaiserstraße 68 liegt zentral und bietet eine hervorragende Verkehrsanbindung. Die **Straßenbahnlinie 5** (Neustiftgasse) ist in 3 Gehminuten erreichbar, die **U-Bahn-Station Thaliastraße (U6)** in etwa 4 Minuten. In der Umgebung gibt es zahlreiche Einkaufsmöglichkeiten, Restaurants und Boutiquen. Die nahegelegene Mariahilfer Straße bietet zusätzlich ein großes Shopping-Angebot. Für Erholung sorgt der Josef-Strauss-Park.

Kosten:

Miete: € 1.214,35 inkl. BK und USt.

Heizkosten und Warmwasserkonto: € 60,65 Brutto

Kaution: € 3.825,00

Mietvertragserstellung: 155,00 inkl. USt (einmalig)

Kontakt:

Bei Fragen oder zur Vereinbarung eines Besichtigungstermins wenden Sie sich bitte an **Frau Edita Drina** unter **drina@estina.at** oder mobil unter **0676 480 32 48**.

Der Immobilienmakler erklärt, dass er – entgegen dem in der Immobilienwirtschaft üblichen Geschäftsgebrauch des Doppelmaklers – einseitig nur für den Vermieter tätig ist.