

**++ Viel Platz, viel Grün, viel Lebensqualität! | MB
IMMOBILIEN ++**



Südansicht

Objektnummer: 4568

Eine Immobilie von Michael Bajer Immobilien

Zahlen, Daten, Fakten

Art:	Haus - Einfamilienhaus
Land:	Österreich
PLZ/Ort:	2392 Stangau
Baujahr:	1994
Zustand:	Gepflegt
Alter:	Neubau
Wohnfläche:	240,00 m ²
Nutzfläche:	390,00 m ²
Zimmer:	5,50
Bäder:	2
WC:	2
Terrassen:	1
Stellplätze:	1
Garten:	600,00 m ²
Keller:	90,00 m ²
Heizwärmebedarf:	D 116,70 kWh / m ² * a
Kaufpreis:	530.000,00 €
Betriebskosten:	150,00 €

Ihr Ansprechpartner



Roswitha Adler

Michael Bajer Immobilien
Dornbacher Straße 76
1170 Wien

H +43 676 45 54 267

Gerne stehe ich Ihnen für weitere Informationen oder einen Besichtigungstermin zur























Ihre Maklerin im Wienerwald!

Roswitha Adler

0676 / 455 42 67

adler@mb-immobilien.at

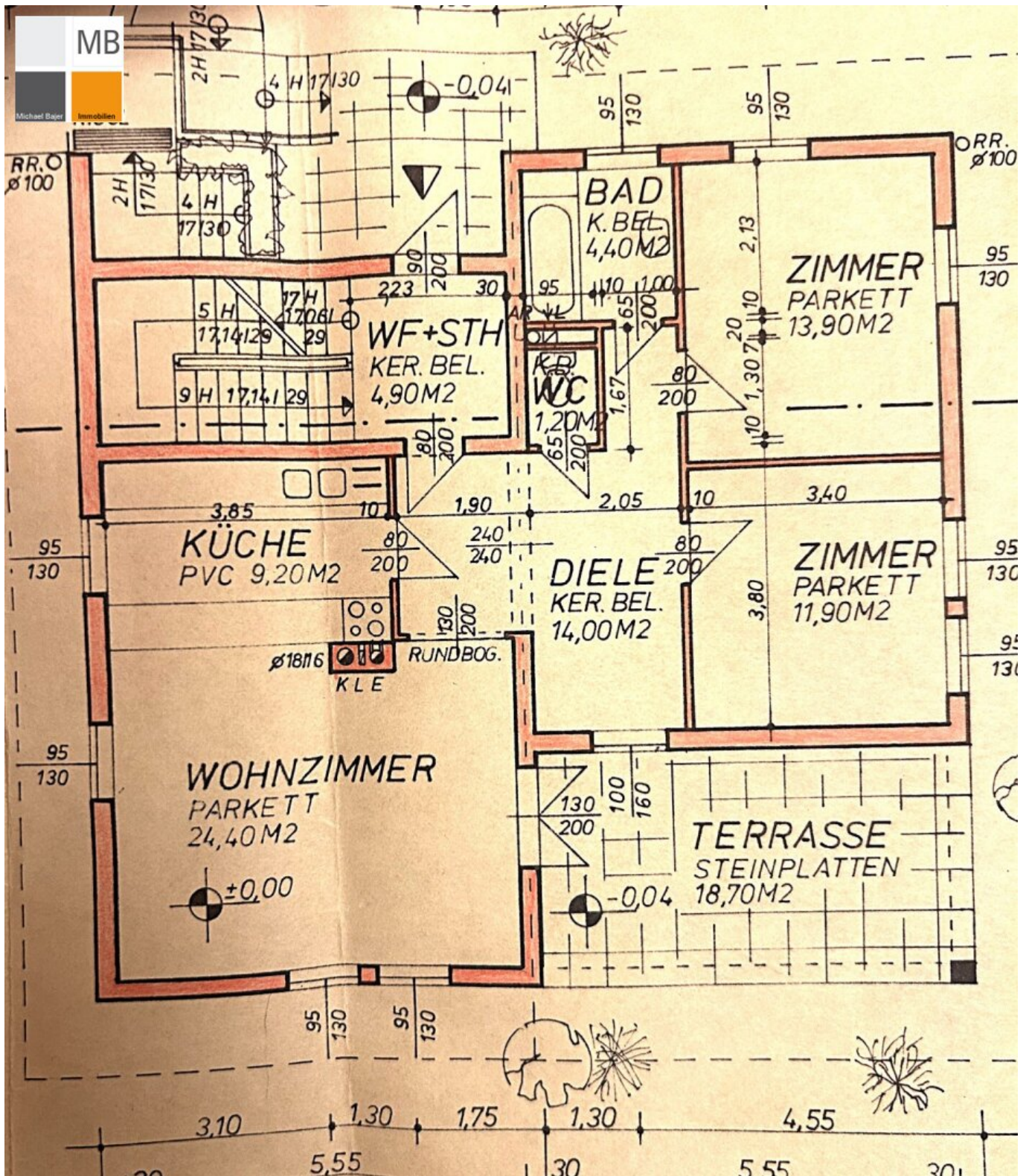
www.mb-immobilien.at



Mehr Leistung. Mehr Mensch.

MB

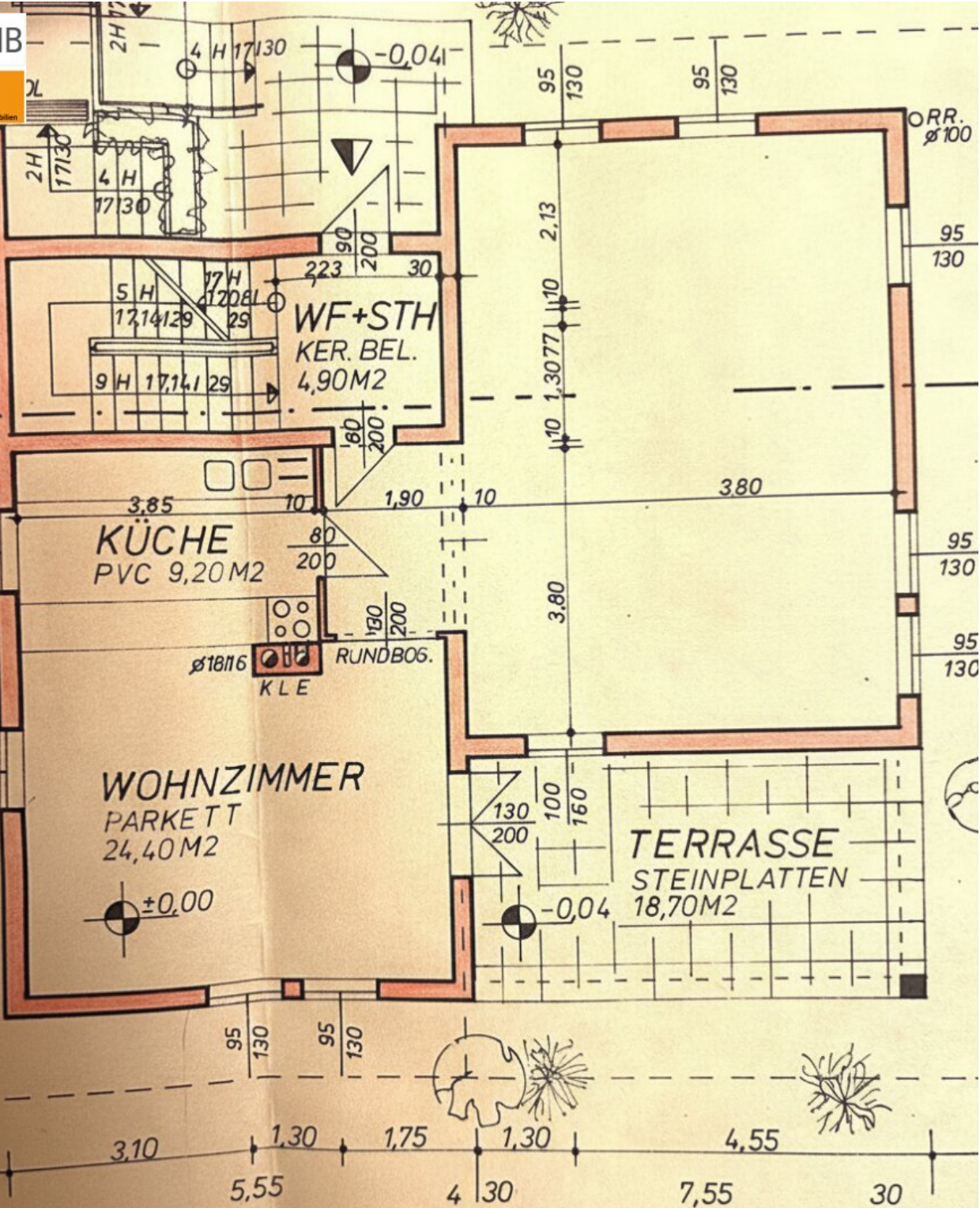
Michael Bayer Immobilien



MB

Michael Bayer Immobilien

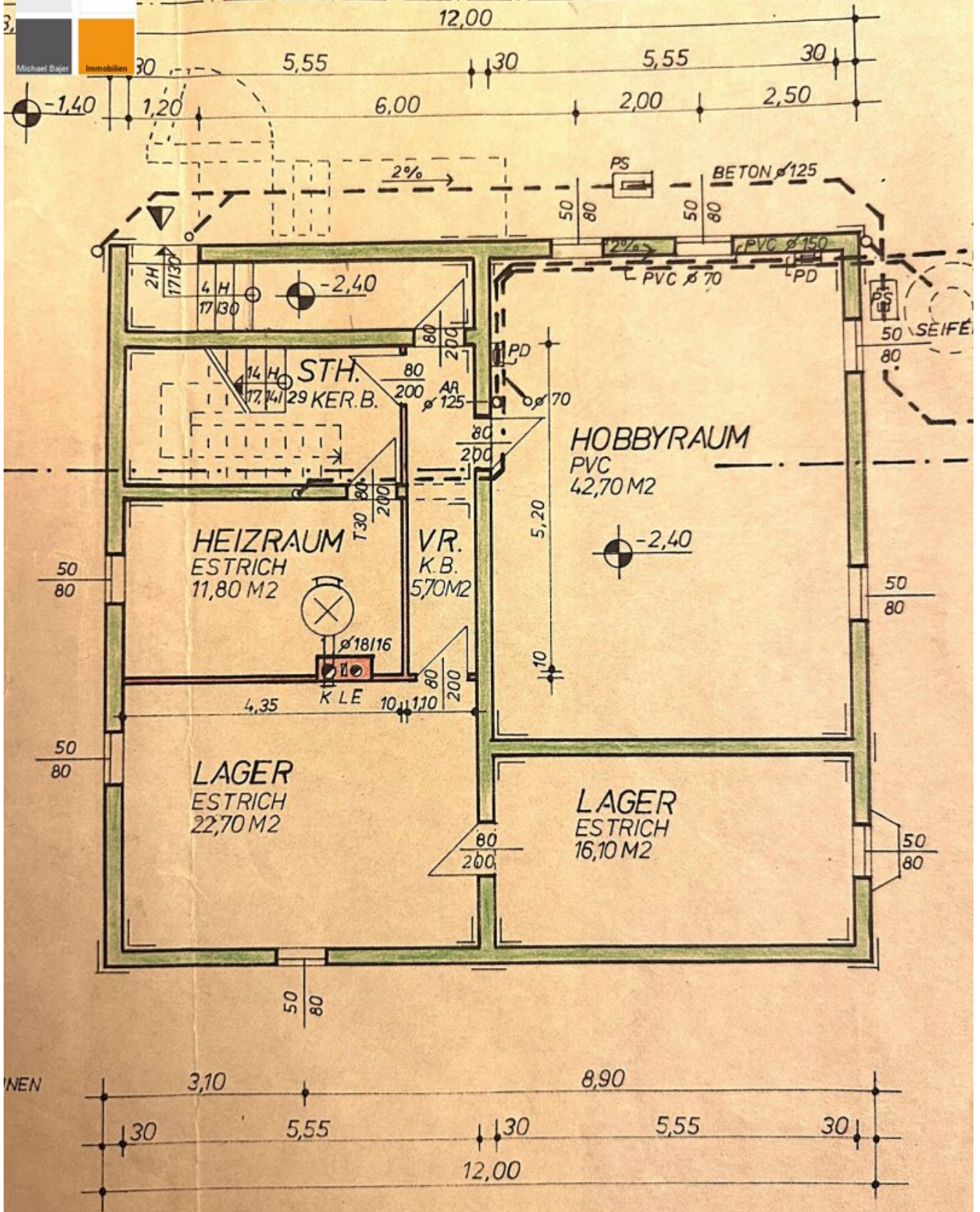
RR. O
Ø100



MB

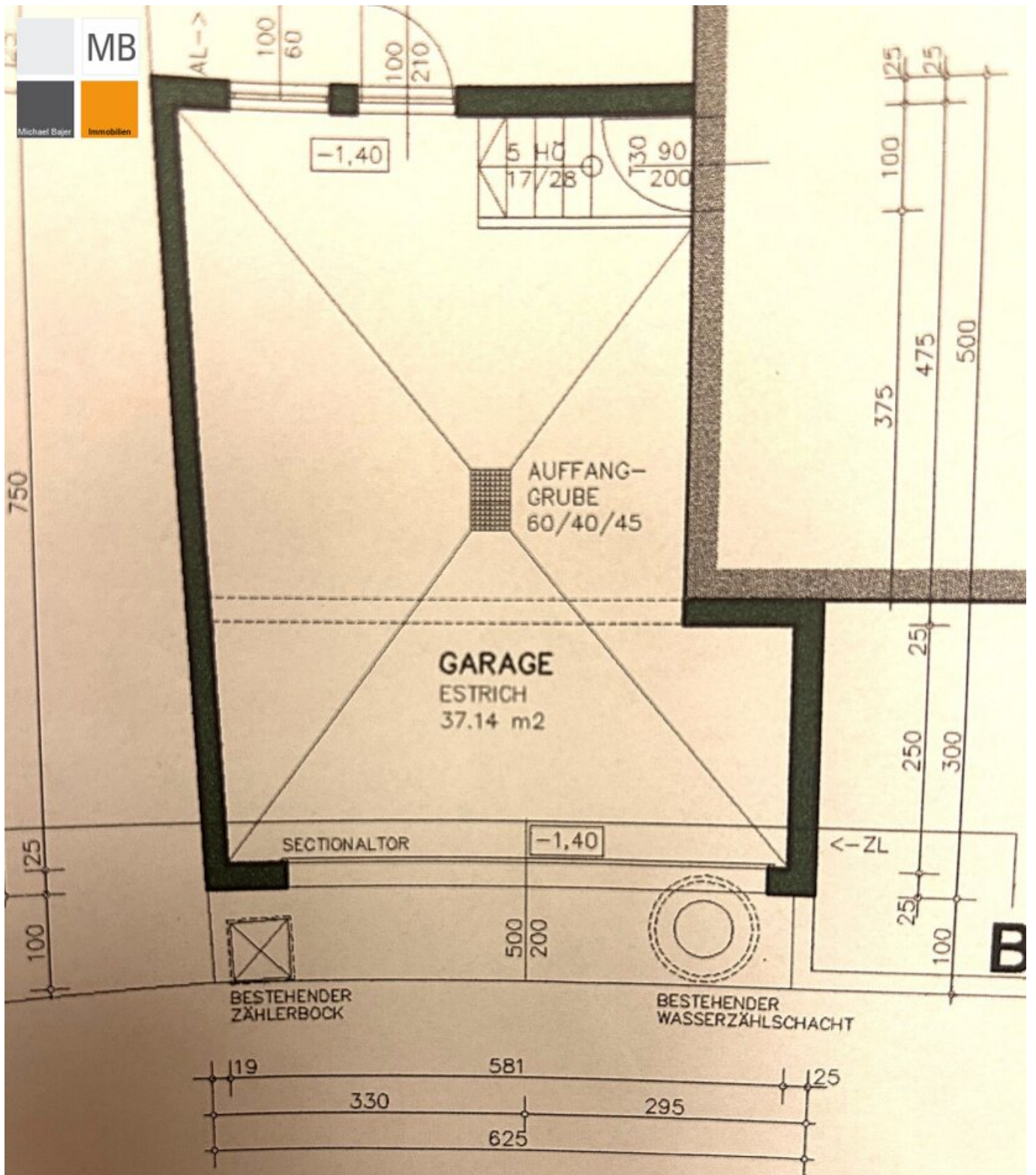
Michael Bayer

Immobilien



MB

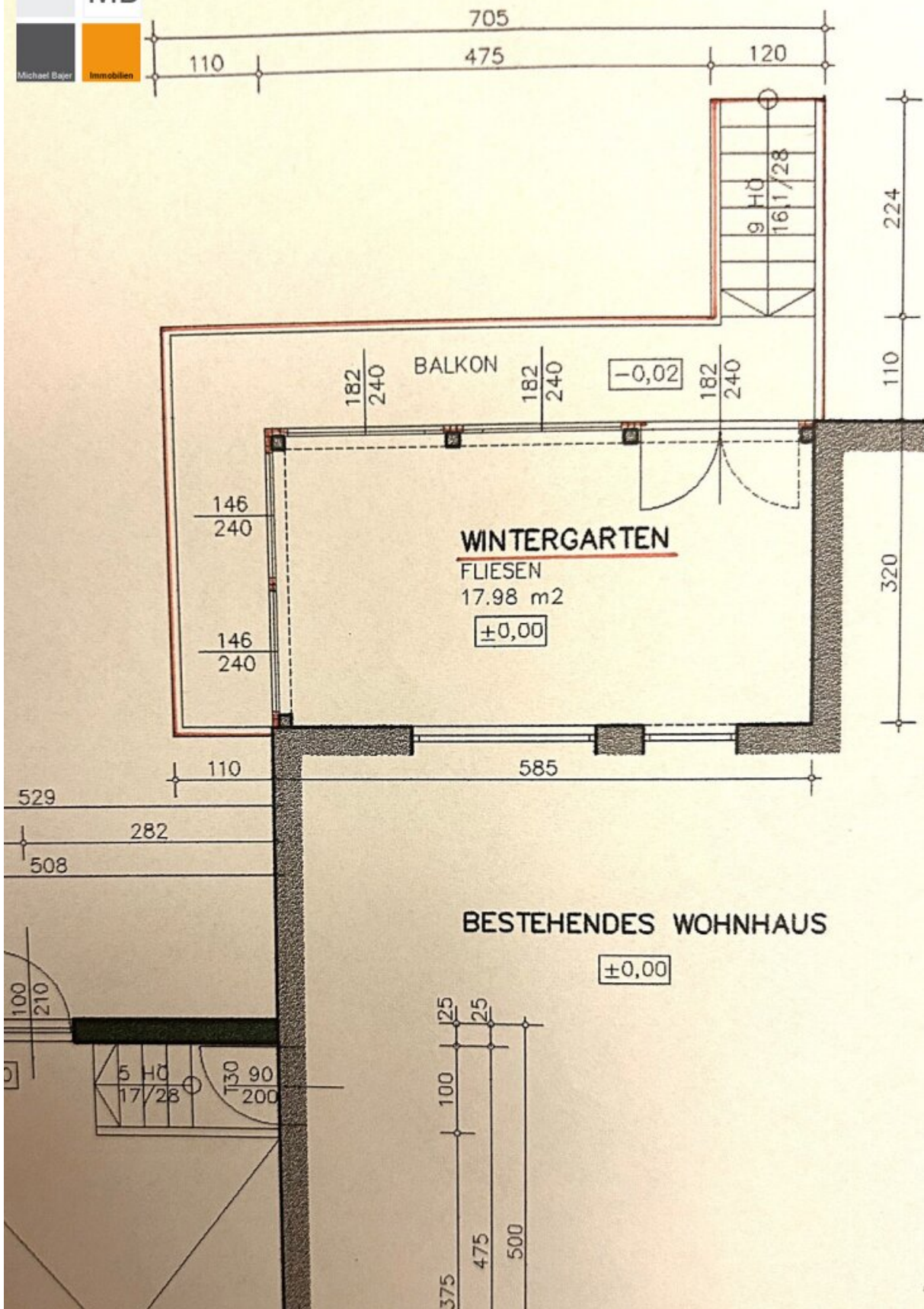
Michael Bajer Immobilien



GRUNDRISS

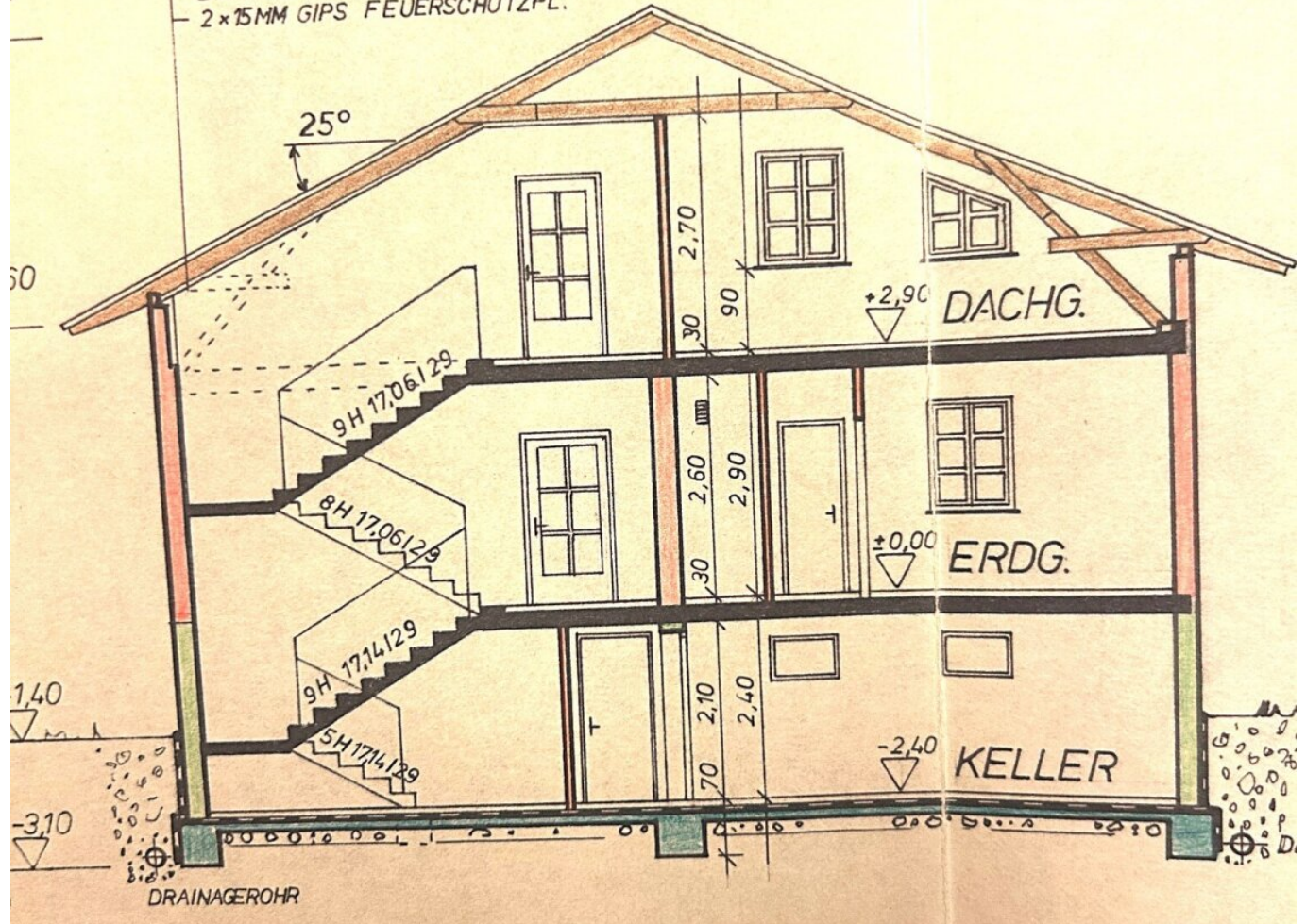
NUTZFLÄCHE: 37,14 m²

VERBAUTE FLÄCHE: 44,82 m²



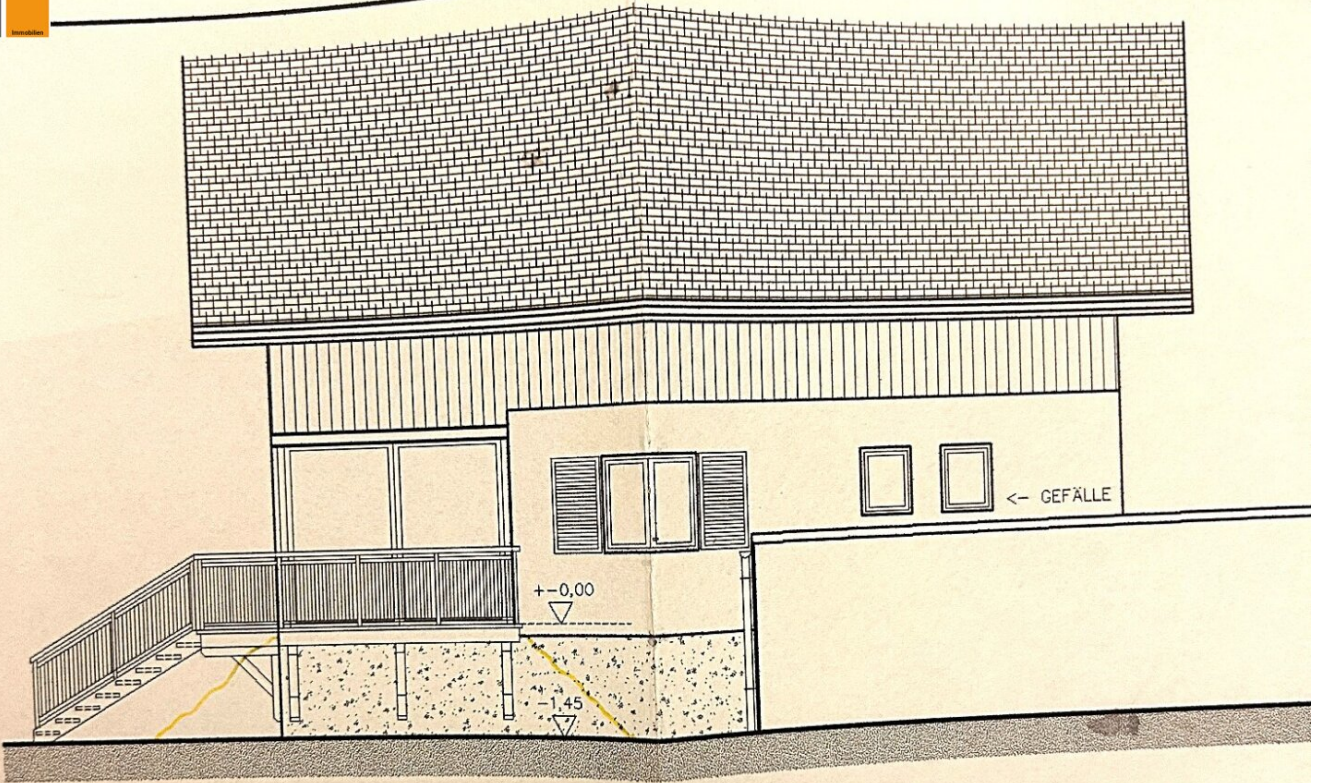


- KONTERLATTUNG
- DACHPAPPE GV 20
- RAUHE SCHALUNG
- 2x8 WDF SPARREN
- DAMPFSPERRE
- 2x15MM GIPS FEUERSCHUTZPL.



SCHNITT

MB



SÜDOSTANSICHT

1:00 / 77

Objektbeschreibung

OPEN HOUSE am 7. Mai 10-14 Uhr!

Wohlfühlen im Wienerwald in idyllischer Umgebung!

Ein Zu-Hause zum Ankommen – am Waldrand und dennoch gut angebunden. Dieses gemütliche Ziegelmassivhaus in der Gemeinde Wienerwald bietet alles, was Familien und Paare sich wünschen: sehr viel Platz, eine durchdachte Raumaufteilung, riesiger offener Wohn/Koch/Essbereich und eine idyllische Umgebung direkt am Wienerwald.

Leistbare und liebevoll gestaltete Einfamilienhäuser in dieser Lage sind selten – hier wartet ein gemütliches Wohlfühlhaus auf seine neuen Besitzer.

Das Haus auf einen Blick:

Erdgeschoß: Vorraum mit viel Stauraum, Bad mit Dusche/WC, Wohn/Esssalon mit Schwedenofen und direktem Zugang in den großen Wintergarten, offene große Küche

Obergeschoß: Vorraum mit Galerie, 2 Schlafzimmer mit direktem Loggiazugang, Schrankraum, Büro, großes Bad mit Wanne/WC und WM-Anschluss

Kellergeschoß: Heizraum (Öl/feste Brennstoffe), großer Mehrzweckraum, ehemaliger Weinkeller mit Klimagerät, großer Stauraum, Abstellraum, Hobbyraum, Zugang zur Doppelgarage

Garten: Hühnerparadies, direkter Zugang hinunter zum Bächlein (Kinderparadies), großer Gemüsegarten, Hochbeete, Kräuterschnecke, Kinderspielturm

Lage & Infrastruktur:

- Bus (Richtung Mödling, Alland, Breitenfurt, Rodaun) nur 50 m entfernt
- Autobahnanschluss Heiligenkreuz ca. 3 km
- Kindergarten, Volksschule, Arzt, Bank, Geschäft, Sportanlagen & Heurige im Ort
- Wanderwege und Natur direkt vor der Haustüre

? Jetzt Besichtigung vereinbaren:

Roswitha Adler

[0676/4554 267](tel:06764554267)

adler@mb-immobilien.at

Bin (fast) jederzeit erreichbar! Einzelbesichtigung flexibel und spontan möglich

Wir weisen auf unser wirtschaftliches Nahverhältnis mit dem Abgeber und auf unsere Vermittlungstätigkeit als Doppelmakler hin.

Alle Angaben basieren auf Informationen des Eigentümers und wurden mit größter Sorgfalt zusammengestellt.

Für die Richtigkeit, Vollständigkeit und Aktualität dieser Angaben wird keine Gewähr übernommen. Änderungen, Irrtümer und Zwischenverkauf bleiben ausdrücklich vorbehalten. Maßangaben sind Circa-Angaben.

Das Exposé stellt kein verbindliches Angebot dar.

Bei erfolgreichem Abschlussfall fällt eine Käuferprovision in Höhe von 3 % des Kaufpreises zzgl. 20 % USt. an - gemäß Immobilienmaklerverordnung BGBl. 262 und 297/1996.

Infrastruktur / Entfernungen

Gesundheit

Arzt <4.500m

Apotheke <6.500m

Klinik <7.500m

Kinder & Schulen

Schule <6.500m

Kindergarten <4.000m

Höhere Schule <8.500m

Universität <8.500m

Nahversorgung

Supermarkt <4.500m

Bäckerei <6.500m

Sonstige

Bank <4.000m

Geldautomat <4.000m

Post <6.500m
Polizei <6.500m

Verkehr

Bus <500m
Autobahnanschluss <6.500m
Bahnhof <6.500m

Angaben Entfernung Luftlinie / Quelle: OpenStreetMap