

Bereits Vermietet für Anleger Preisaktion bis Juli 2026



Objektnummer: 8448

Eine Immobilie von 4immobilien OG

Zahlen, Daten, Fakten

| | |
|--------------------------------------|----------------------------------|
| Art: | Wohnung |
| Land: | Österreich |
| PLZ/Ort: | 3500 Krems an der Donau |
| Wohnfläche: | 49,56 m ² |
| Terrassen: | 1 |
| Heizwärmebedarf: | A 21,10 kWh / m ² * a |
| Gesamtenergieeffizienzfaktor: | A+ 0,61 |
| Kaufpreis: | 180.836,65 € |
| Provisionsangabe: | |

3% des Kaufpreises zzgl. 20% USt.

Ihr Ansprechpartner



Dipl.-Ing.(FH) Christian Kornmann

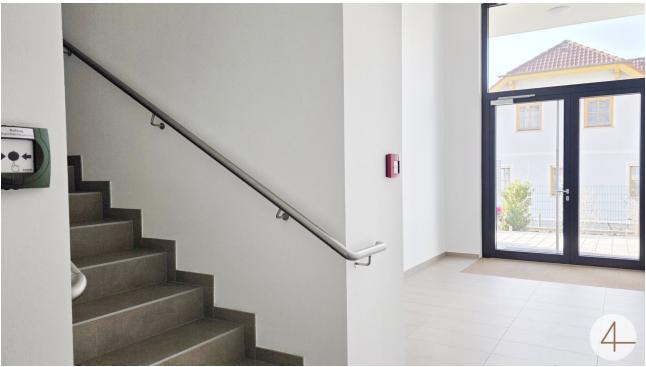
4immobilien
Utzstraße 1
3500 Krems an der Donau

T 0664 / 751 08 577
H 0664/75108577

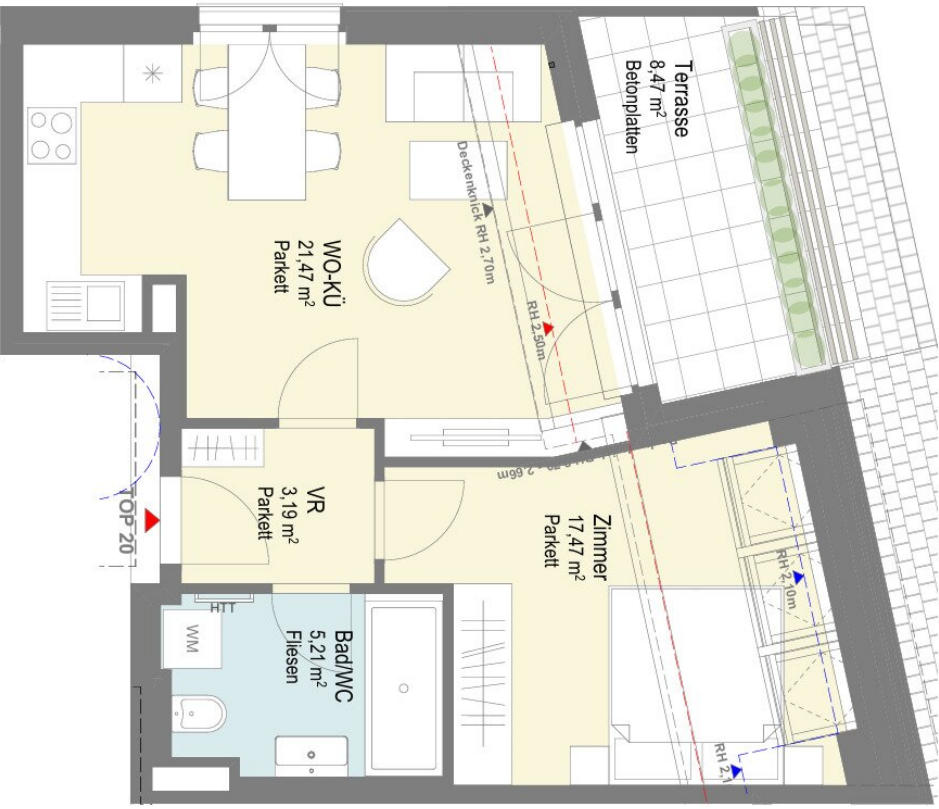
Gerne stehe ich Ihnen für weitere Informationen oder einen Besichtigungstermin zur Verfügung.











4

Objektbeschreibung

Statt 212.749,-- nur 180.836,65 bis Juli 2026

Die Wohnungen liegen in Kirchberg am Wagram

ca. 16 Min. nach Krems an der Donau

ca. 16 Min. nach Tulln an der Donau

ca. 30 Min. nach Wien Nordbrücke

Bahnhof Kirchberg am Wagram - Bahnhof Wien Heiligenstadt (REX 4) 35 min.

Kurzinformation für eilige Leser

Wohnfläche: ca. 49,56m²

Raumaufteilung lt. Plan

Vorraum 3,19m²

Wohnküche 21,79m²

Bad / WC 5,21m²

Zimmer 17,47m²

Terrasse 8,46m²

Kellerabteil

Gemeinschaftsräume: Fahrradraum, Kinderwagenraum, Gemeinschaftsgarten, Waschraum

Heizung: Fernwärme - Fußbodenheizung

Garagenplatz EUR 12.300,00,--

Barrierefreier Zugang zur Wohnung und Tiefgarage mit dem Lift

Die Wohnung liegt im Dachgeschoß (2.Obergeschoß) und überzeugt durch eine durchdachte Raumaufteilung sowie helle, freundliche Räume.

Ausstattungsbeschreibung:

Feinsteinzeug-Fliesen

Vollholz-Stabparkettböden

Elektrische Außenjalousien

Brandmelder

Handtuchtrockner

Weitere Top stehen zur Verfügung - Wohnfläche gerundet:

Top 7 Kaufpreis 269133,-- 63 m2 Wohnfläche

Top 10 Kaufpreis 275000,-- 62 m2 Wohnfläche

Top 12 Kaufpreis 277400,-- 69 m2 Wohnfläche

Top 13 Kaufpreis 250500,-- 60 m2 Wohnfläche

Top 14 Kaufpreis 288440,-- 67 m2 Wohnfläche

Top 15 Kaufpreis 317010,-- 74 m2 Wohnfläche

Top 16 Kaufpreis 347100,-- 83 m2 Wohnfläche

Top 20 Kaufpreis 212749,-- 50 m2 Wohnfläche

Top 22 Kaufpreis 325235,-- 73 m2 Wohnfläche

Top 23 Kaufpreis 364182,-- 85 m2 Wohnfläche

Wir weisen darauf hin, dass zwischen dem Vermittler und dem zu vermittelnden Dritten ein familiäres oder wirtschaftliches Naheverhältnis besteht.

Der Vermittler ist als Doppelmakler tätig.