

Stilvolle Altbau-Eleganz trifft modernen Wohnkomfort



Objektnummer: 11466

Eine Immobilie von Accenta Immobilien e.U.

Zahlen, Daten, Fakten

| | |
|-------------------------------|----------------------------------|
| Adresse | Paulusgasse 5 |
| Art: | Wohnung |
| Land: | Österreich |
| PLZ/Ort: | 1030 Wien |
| Baujahr: | 2025 |
| Zustand: | Erstbezug |
| Alter: | Altbau |
| Wohnfläche: | 92,00 m ² |
| Nutzfläche: | 104,78 m ² |
| Gesamtfläche: | 104,78 m ² |
| Zimmer: | 4 |
| Bäder: | 1 |
| WC: | 1 |
| Balkone: | 2 |
| Heizwärmebedarf: | C 56,69 kWh / m ² * a |
| Gesamtenergieeffizienzfaktor: | C 1,25 |
| Kaufpreis: | 699.000,00 € |
| Provisionsangabe: | |

3% des Kaufpreises zzgl. 20% USt.

Ihr Ansprechpartner



Michael Riedler

Accenta Immobilien e.U.
Georg-Sigl-Gasse 1/3






Berufsausweis für Immobilienreuhänder


Martina Schütz
Vorname/Name

Accenta Immobilien e.U.
Name des Unternehmens/Immobilienreuhänder

Eigentümerin
Stellung im Unternehmen

Wien
Standort

AT01011043 **379995t**
Treuhänder-Nummer Firmenbuchnummer

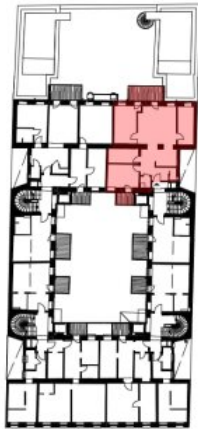
gültig bis
12/2027


Wirtschaftskammer Österreich

TOP 36-38

1. OBERGESCHOSS STIEGE 3

ÜBERSICHT LAGE DER WOHNUNG
IM HAUS



Objektbeschreibung

Alle Details zum Projekt finden Sie auch unter: www.paulus5.at

Stilvolle Altbau-Eleganz trifft modernen Wohnkomfort

Die Wohnung **Top 36–38** befindet sich im **1. Obergeschoss** und überzeugt durch einen gut gegliederten Grundriss mit **drei separat begehbaren Zimmern**, einem großzügigen Wohnbereich sowie **zwei Balkonen**.

Im Mittelpunkt der Wohnung steht der offen gestaltete **Wohnen- und Essbereich**, der direkt an einen **Balkon** anschließt und dadurch ein angenehmes, helles Wohngefühl vermittelt. Die **Küche** ist separat, aber unmittelbar an den Wohnbereich angebunden und perfekt in die Raumstruktur integriert. Die Wohnung verfügt über **drei separate Zimmer**, die sich flexibel als Schlafzimmer, Kinderzimmer, Gästezimmer oder Homeoffice nutzen lassen. Eines der Zimmer hat zudem Zugang zu einem **zweiten Balkon**, wodurch zusätzliche private Außenfläche geschaffen wird.

Ergänzt wird der Grundriss durch einen zentralen **Vorraum**, ein **Badezimmer** mit Dusche, Badewanne und Doppelwaschtisch, ein **separates WC** sowie einen **Hauswirtschaftsraum (HWR)**, der zusätzlichen Stauraum und praktische Nutzungsmöglichkeiten im Alltag bietet.

Hochwertig & klimaeffizient

Das Gebäude befindet sich derzeit in der Sanierungsphase und wird hochwertig modernisiert sowie schlüsselfertig übergeben. Neben einer neuen, effizienten Heiztechnik erhält das Haus eine Photovoltaikanlage auf dem Dach.

Die umweltfreundliche **Luftwärmepumpe** sorgt für eine nachhaltige und kosteneffiziente Energieversorgung, indem sie die in der Umgebungsluft gespeicherte Wärme nutzt. Dies reduziert sowohl den Energieverbrauch als auch die Betriebskosten – ein echter Vorteil für Umwelt und Geldbörse.

Lage & Umgebung – Perfekte Balance aus Ruhe und urbanem Leben

Das Projekt befindet sich in einer attraktiven Lage im 3. Bezirk, mit guter Anbindung an den öffentlichen Verkehr. Durch die beiden nahegelegenen U-Bahnstationen U3 Schlachthausgasse und U3 Kardinal-Nagl-Platz, ist die Innenstadt in knapp 10 Minuten erreichbar.

In unmittelbarer Nähe finden sich charmante Cafés, erstklassige Restaurants sowie alle Geschäfte des täglichen Bedarfs. Renommierete Schulen und Kindergärten sind ebenfalls schnell erreichbar.

Zudem bietet die Umgebung zahlreiche Naherholungsgebiete, wie Prater oder Donaukanal. Auch Wiens kulturelles Angebot, wie das Kunsthaus Wien und die Wiener Staatsoper sind in kurzer Zeit erreichbar.

Noch nichts gefunden? Wir informieren Sie über geeignete Immobilienangebote noch vor allen anderen.

Legen Sie jetzt Ihren individuellen Suchagenten unter folgendem Link an. Wir schicken Ihnen passende Immobilien exklusiv vorab zu.

[Suchagent anlegen](https://accenta-immobilien.service.immo/registrieren/de) - <https://accenta-immobilien.service.immo/registrieren/de>

Wir weisen darauf hin, dass zwischen dem Vermittler und dem zu vermittelnden Dritten ein familiäres oder wirtschaftliches Naheverhältnis besteht.

Der Vermittler ist als Doppelmakler tätig.

Sie möchten Ihre Immobilie verkaufen oder vermieten?

Vertrauen Sie auf unsere Erfahrung – mit geprüfter Qualität und transparenter Abwicklung.

Die Immobilien Card garantiert Ihnen, dass Sie mit einem geprüften Profi für Verkauf und Vermietung sprechen.

Infrastruktur / Entfernungen

Gesundheit

Arzt <175m

Apotheke <350m

Klinik <250m

Krankenhaus <300m

Kinder & Schulen

Schule <125m

Kindergarten <150m

Universität <625m

Höhere Schule <600m

Nahversorgung

Supermarkt <125m

Bäckerei <225m

Einkaufszentrum <600m

Sonstige

Geldautomat <250m

Bank <375m

Post <375m

Polizei <375m

Verkehr

Bus <200m

U-Bahn <300m

Straßenbahn <275m

Bahnhof <375m

Autobahnanschluss <900m

Angaben Entfernung Luftlinie / Quelle: OpenStreetMap