

Stuwerviertel | Moderne Wohnungen im revitalisierten Altbau



Objektnummer: 10962

Eine Immobilie von Accenta Immobilien e.U.

Zahlen, Daten, Fakten

Adresse	Stuwerstraße 60
Art:	Wohnung
Land:	Österreich
PLZ/Ort:	1020 Wien
Baujahr:	2024
Zustand:	Neuwertig
Alter:	Altbau
Wohnfläche:	56,50 m ²
Nutzfläche:	56,50 m ²
Gesamtfläche:	56,50 m ²
Zimmer:	3
Bäder:	1
WC:	1
Heizwärmebedarf:	A 20,20 kWh / m ² * a
Gesamtenergieeffizienzfaktor:	A+ 0,61
Kaufpreis:	399.000,00 €
Provisionsangabe:	

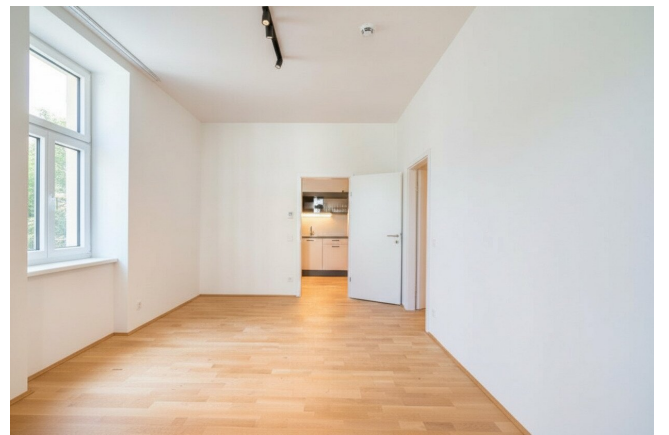
3% des Kaufpreises zzgl. 20% USt.

Ihr Ansprechpartner



Michael Riedler

Accenta Immobilien e.U.
Georg-Sigl-Gasse 1/3
1090 Wien








Berufsausweis für Immobilienreuhänder


Martina Schütz
Vorname/Name

Accenta Immobilien e.U.
Name des Unternehmens/Immobilienreuhänder

Eigentümerin
Stellung im Unternehmen
Wien
Standort

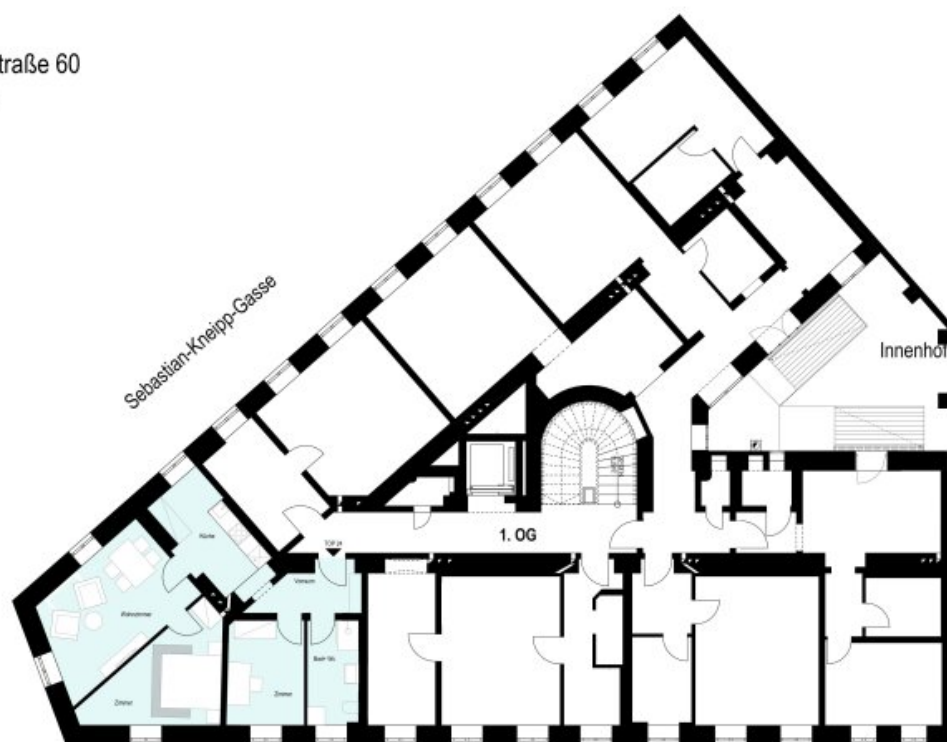
AT01011043
Treuhänder-Nummer

379995t
Firmenbuchnummer

gültig bis
12/2027

Stuwerstraße 60
1. Stock



Stuwerstraße 60

Stuwerstraße 60
2. Stock



Stuwerstraße 60

Objektbeschreibung

Das Projekt - Stuwertstraße 60

Im beliebten Stuwerviertel, in ruhiger Lage und mit direkter Nähe zur U2-Station Messe-Prater, befindet sich ein aufwendig revitalisiertes und aufgestocktes Wohnhaus, das den Charme historischer Architektur mit modernem Wohnkomfort vereint. Das Gebäude wurde vollständig saniert und um zwei Dachgeschosse mit neun hochwertigen, traumhaften Dachgeschosswohnungen, erweitert.

Folgende Wohnungen sind verfügbar: www.accenta-immo.at/Stuwer60-ETW

Diese kompakte **3-Zimmer-Wohnung** befindet sich im **1. Stock** und überzeugt durch ihr durchdachtes Raumkonzept.

Die Wohnung eignet sich ideal für **junge Familien, Paare** oder **Singles**, die ein zusätzliches Zimmer als **Homeoffice** nutzen möchten.

Der **praktische Vorraum** bietet ausreichend Platz für eine Garderobe und schafft einen einladenden Eingangsbereich.

Die getrennte Küche ist sowohl vom Vorraum als auch vom **hellen Wohnbereich** zentral begehbar.

Es stehen zwei **gemütliche Schlafzimmer** zur Verfügung, die je nach Bedarf auch als **Kinderzimmer** oder **Arbeitszimmer** genutzt werden können.

Das **geräumige, moderne Badezimmer** rundet das durchdachte Wohnkonzept ab.

Die Wohnung zeichnet sich außerdem durch eine moderne Fußbodenheizung aus.

Lage und Umgebung:

Die Wohnung befindet sich in **zentraler Lage des Stuwerviertels**, nur wenige Schritte von der **U-Bahn-Linie U2 (Station Messe-Prater)** und dem **Praterstern** entfernt – eine hervorragende Anbindung an das öffentliche Verkehrsnetz ist somit garantiert.

Zahlreiche **Einkaufsmöglichkeiten, Restaurants und Lokale** sind bequem zu Fuß erreichbar. Trotz der urbanen Umgebung liegt die Wohnung in unmittelbarer Nähe mehrerer großer **Naherholungsgebiete**: die **Donau**, der **Donaukanal** und der weitläufige **Wiener Prater** mit seinen beliebten Fahrgeschäften und den **Praterauen** bieten vielfältige Möglichkeiten für Sport, Erholung und Freizeit.

Noch nichts gefunden? Wir informieren Sie über geeignete Immobilienangebote noch vor allen anderen.

Legen Sie jetzt Ihren individuellen Suchagenten unter folgendem Link an. Wir schicken Ihnen passende Immobilien exklusiv vorab zu.

[Suchagent anlegen](https://accenta-immobilien.service.immo/registrieren/de) - <https://accenta-immobilien.service.immo/registrieren/de>

Wir weisen darauf hin, dass zwischen dem Vermittler und dem zu vermittelnden Dritten ein familiäres oder wirtschaftliches Naheverhältnis besteht.

Der Vermittler ist als Doppelmakler tätig.

Sie möchten Ihre Immobilie verkaufen oder vermieten?

Vertrauen Sie auf unsere Erfahrung – mit geprüfter Qualität und transparenter Abwicklung.

Die Immobilien Card garantiert Ihnen, dass Sie mit einem geprüften Profi für Verkauf und Vermietung sprechen.

Infrastruktur / Entfernungen

Gesundheit

Arzt <125m

Apotheke <100m

Klinik <900m

Krankenhaus <1.900m

Kinder & Schulen

Schule <250m

Kindergarten <175m

Universität <300m

Höhere Schule <2.225m

Nahversorgung

Supermarkt <175m

Bäckerei <325m

Einkaufszentrum <1.550m

Sonstige

Geldautomat <325m

Bank <325m

Post <325m
Polizei <175m

Verkehr

Bus <75m
U-Bahn <150m
Straßenbahn <275m
Bahnhof <125m
Autobahnanschluss <1.325m

Angaben Entfernung Luftlinie / Quelle: OpenStreetMap