

**WG-taugliche 3 Zimmerwohnung im Zentrum Mietbeginn:
sofort**



Objektnummer: 5908/1712
Eine Immobilie von ABRA IC GmbH

Zahlen, Daten, Fakten

Art:	Wohnung - Etage
Land:	Österreich
PLZ/Ort:	3500 Krems an der Donau
Baujahr:	1956
Zustand:	Gepflegt
Alter:	Neubau
Wohnfläche:	50,20 m ²
Zimmer:	3
Bäder:	1
WC:	1
Keller:	2,00 m ²
Heizwärmebedarf:	C 59,40 kWh / m ² * a
Gesamtenergieeffizienzfaktor:	C 1,33
Gesamtmiete	799,00 €
Kaltmiete (netto)	591,33 €
Kaltmiete	726,37 €
Betriebskosten:	135,04 €
USt.:	72,63 €
Infos zu Preis:	

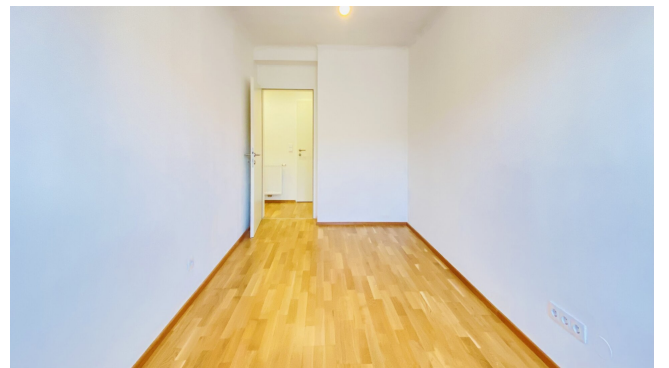
administrativer Aufwand für die Anmietung: 291,60 inkl. Ust.

Provisionsangabe:

Gemäß Erstauftraggeberprinzip bezahlt der Abgeber die Provision.

Ihr Ansprechpartner













Objektbeschreibung

Willkommen in Ihrem neuen Zuhause in Krems an der Donau!

Diese gepflegte 3-Zimmer-Etagenwohnung in der 2. Etage bietet auf 50,2 m² Wohnfläche den idealen Rückzugsort für Singles, Paare oder auch WG-Gemeinschaften.

Für eine monatliche Miete von nur 799,00 € genießen Sie hier ein komfortables Wohnen mit vielen durchdachten Details.

Eine moderne Ausstattung wie Fertigparkett in den Wohnräumen und pflegeleichte Fliesen im Bad runden den Wohnkomfort ab. Die moderne Einbauküche bietet alle nötigen Annehmlichkeiten, um kulinarische Wünsche zu erfüllen. Das Badezimmer ist mit einer praktischen Dusche ausgestattet, und die getrennte Toilette erhöhen den Komfort für alle Bewohner.

Dank Fernwärme genießen Sie eine effiziente und wohlige Beheizung, die für angenehme Wärme während der kalten Monate sorgt. Besonders praktisch: Die Wohnung ist WG-geeignet, was sie ideal für Studierende oder Wohngemeinschaften macht.

Die Lage ist unschlagbar: In unmittelbarer Nähe finden Sie alle wichtigen Einrichtungen wie Arzt, Apotheke, Klinik, Schulen aller Bildungsstufen einschließlich Universität und höhere Schulen, Kindergarten, Supermarkt und Bäckerei. Somit sind Alltagserledigungen schnell und unkompliziert möglich.

Auch die Verkehrsanbindung lässt keine Wünsche offen: Bus und Bahnhof sind bequem zu Fuß erreichbar, was Ihnen eine schnelle Verbindung in die gesamte Region garantiert.

Diese Wohnung verbindet urbanes Leben mit viel Komfort und einer ausgezeichneten Infrastruktur – die perfekte Mischung für Ihr neues Zuhause in Krems an der Donau. Zögern Sie nicht und vereinbaren Sie noch heute einen Besichtigungstermin! Hier wartet Ihr neues Wohlfühl-Zuhause auf Sie.

Wir weisen darauf hin, dass zwischen dem Vermittler und dem zu vermittelnden Dritten ein familiäres oder wirtschaftliches Naheverhältnis besteht.

Der Immobilienmakler erklärt, dass er – entgegen dem in der Immobilienwirtschaft üblichen Geschäftsgebrauch des Doppelmaklers – einseitig nur für den Vermieter tätig ist.