

Palais Pick inkl. Pool: Ein Wohnjuwel der Extraklasse: Wo architektonisches Erbe auf modernen Luxus trifft



PICK TOP 3 SALON

Objektnummer: 1939/162764

Eine Immobilie von IMMOcontract Immobilien Vermittlung GmbH

Zahlen, Daten, Fakten

Art:	Wohnung - Terrassenwohnung
Land:	Österreich
PLZ/Ort:	1190 Wien
Baujahr:	1923
Zustand:	Erstbezug
Alter:	Altbau
Wohnfläche:	250,00 m ²
Nutzfläche:	304,00 m ²
Gesamtfläche:	304,00 m ²
Zimmer:	5
Bäder:	3
WC:	1
Provisionsangabe:	

3% zzgl. 20% Ust

Ihr Ansprechpartner



Tsvetilena Galabinova

IMMOcontract Immobilien Vermittlung GmbH
Schnirchgasse 17
1030 Wien

T +43 664 6000 8196

H +43 664 6000 8196

F +43 732 890 800 2466



www.IMMOcontract.at
Die beste Adresse für attraktive Liegenschaften.







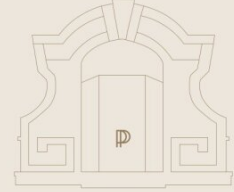


Schematische Darstellung. Änderungen vorbehalten. Möblierung dient der Illustration. Dieser Plan ist nicht Bestandteil des Kaufvertrages. Alle Maße können im Rahmen der Ausführung abweichen, sie sind somit ausdrücklich ohne Gewähr. Die Abmessungen sind Rohbaumaße und nicht für die Bestellung von Einbaumöbeln verwendbar - Naturmaße sind erforderlich.

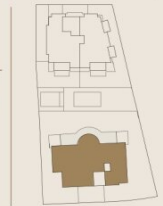
AD Abgehängte Decke
 FBH/VT Fußbodenheizung/ventilator
 E-VT Elektroventilator
 M-VT Medienventilator
 W-VT Wärmepumpe/ventilator
 HTHK Handtuchheizkörper



**PALAIS
 PICK**



**HARTÄCKER-
 STRASSE 18**
1190 WIEN



1.OBERGESCHOSS		TOP 03
1	Vorraum	ca. 2,71m ²
2	Entrée	ca. 23,14m ²
3	Toilette	ca. 2,62m ²
4	Abstellraum	ca. 4,83m ²
5	Salon	ca. 56,47m ²
6	Esszimmer	ca. 34,69m ²
7	Schlafzimmer	ca. 32,08m ²
8	Bad	ca. 11,13m ²
9	Schlafzimmer	ca. 27,30m ²
10	Bad	ca. 7,12m ²
11	Schlafzimmer	ca. 20,89m ²
12	Bad	ca. 7,87m ²
13	Küche	ca. 19,52m ²
WOHNNUTZFLÄCHE		ca. 250,37m²
14	Terrasse	ca. 54,14m ²

Ein Projekt aus dem Hause



SIEVERINGER STRASSE 15
 1190 WIEN
 WWW.VALINORESTATES.COM
 OFFICE@VALINORESTATES.COM

Objektbeschreibung

Palais Pick & Villa Chimani - Das Beste aus zwei Welten

Manchmal will man alles auf einmal:

Die pulsierende Energie der Stadt – und die wohltuende Ruhe im Grünen, den Komfort modernen Wohnens – und die Grandezza vergangener Epochen. Im Ensemble Palais Pick und Villa Chimani müssen Sie sich nicht entscheiden. Hier erleben Sie beides – in vollendeter Harmonie.

Palais Pick - Erbe mit Zukunft

Seit 100 Jahren prägt das historische Palais das noble Cottageviertel. Nun wird es liebevoll revitalisiert – mit Fingerspitzengefühl für Geschichte und großem Anspruch an moderne Wohnqualität.

Jede der vier Luxusresidenzen im Palais erstreckt sich über ein ganzes Geschoss, und vereint klassische Elemente wie hohe Räume, Stuckdecken und Tafelparkett mit moderner Haustechnik und Smart-Home-Komfort. Ein architektonisches Meisterwerk – bereit, auch die nächsten 100 Jahre Ihre Erwartungen zu übertreffen.

Concierge-Leistungen (z. B. Paketbox, Reinigungsservice, Urlaubsbetreuung) runden das Konzept ab.

Nachhaltige Energietechnik, Zutrittskontrollsysteme und Alarmanlagen garantieren Komfort mit Verantwortung.

Lust auf ein Zuhause, das alles verbindet?

Kontaktieren Sie uns für ein persönliches Gespräch, einen Besichtigungstermin oder weiterführende Unterlagen – wir beraten Sie individuell & diskret.

Wir weisen darauf hin, dass zwischen dem Vermittler und dem zu vermittelnden Dritten ein

familiäres oder wirtschaftliches Naheverhältnis besteht.

Der Vermittler ist als Doppelmakler tätig.

Finden Sie noch mehr attraktive Liegenschaften auf www.IMMOcontract.at

IMMO einen Besuch wert.

Infrastruktur / Entfernungen

Gesundheit

Arzt <500m

Apotheke <1.000m

Klinik <500m

Krankenhaus <1.000m

Kinder & Schulen

Schule <500m

Kindergarten <500m

Universität <500m

Höhere Schule <1.000m

Nahversorgung

Supermarkt <500m

Bäckerei <500m

Einkaufszentrum <2.500m

Sonstige

Geldautomat <500m

Bank <500m

Post <500m

Polizei <1.000m

Verkehr

Bus <500m

U-Bahn <1.500m

Straßenbahn <1.000m

Bahnhof <500m

Autobahnanschluss <2.000m

Angaben Entfernung Luftlinie / Quelle: OpenStreetMap