

## Die Postkarte, in der man wohnt: DC2 Tower 36. Etage - U1 Donauinsel



**Objektnummer: 1939/215513**

**Eine Immobilie von IMMOcontract Immobilien Vermittlung GmbH**

## Zahlen, Daten, Fakten

<b>Art:</b>	Wohnung - Etage
<b>Land:</b>	Österreich
<b>PLZ/Ort:</b>	1220 Wien
<b>Baujahr:</b>	2026
<b>Zustand:</b>	Erstbezug
<b>Alter:</b>	Neubau
<b>Wohnfläche:</b>	50,06 m <sup>2</sup>
<b>Zimmer:</b>	2
<b>Bäder:</b>	1
<b>WC:</b>	1
<b>Heizwärmebedarf:</b>	A 22,85 kWh / m <sup>2</sup> * a
<b>Gesamtenergieeffizienzfaktor:</b>	A 0,85
<b>Gesamtmiete</b>	1.800,00 €
<b>Kaltmiete (netto)</b>	1.458,08 €
<b>Kaltmiete</b>	1.636,36 €
<b>Betriebskosten:</b>	178,28 €
<b>USt.:</b>	163,64 €
<b>Provisionsangabe:</b>	

Gemäß Erstauftraggeberprinzip bezahlt der Abgeber die Provision.

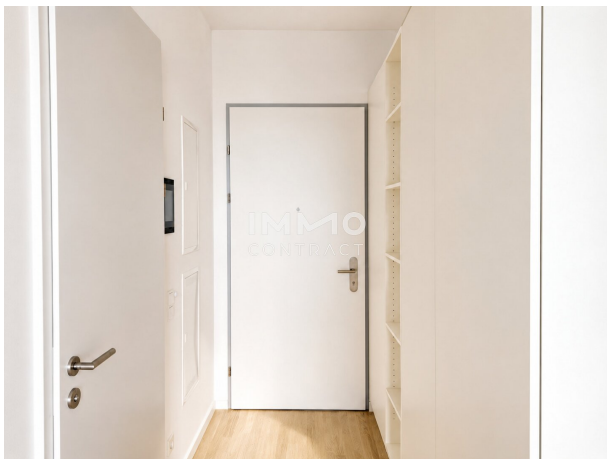
## Ihr Ansprechpartner



**Tsvetilena Galabinova**

IMMOcontract Immobilien Vermittlung GmbH  
Schnirchgasse 17











ENTWICKELT VON:



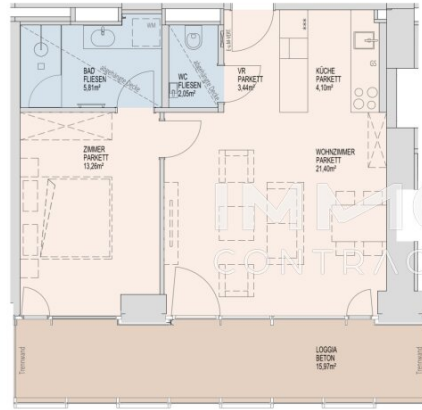
EIGENTÜMER:



PROJEKT:



TOP 129



DIESER PLAN IST ZUM ANFERTIGEN VON EINBAUMÖBELN NICHT GEEIGNET. DIE DARSTELLUNG IST LEDIGLICH ALS EINRICHTUNGSVORSCHLAG ZU VERSTEHEN. FÜR DIE ANFERTIGUNG VON EINBAUMÖBELN SIND NATURMASSE ZU NEHMEN! EINBAUMÖBEL NICHT AN AUSSENWÄNDE STELLEN, DA DIE GEFAHR VON SCHIMMELBILDUNG BESTEHT. DIE KÜCHE IST TEIL DER WOHNUMG. DIESE IST IN DER REGEL MIT ÜBERSCHRÄNKEN AUSGESTATTET. BEI DEN AUFSTELLPLÄTZEN FÜR WÄSCHMASCHINEN SIND NUR ANSCHLÜSSE VORHANDEN. ALLE ÖFFNUNGSFLÜGEL IN DER FASSADE MIT 85° ÖFFNUNGSBEGRENZT.

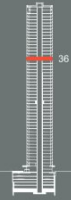
SYMBOLE:		ABKÜRZUNGEN:	
	ELEKTRO-/MEDIENVERTEILER	GS	GESCHIRRSPÜLER
	ELEKTROHEIZKÖRPER	WM	WÄSCHMASCHINE

ACHTUNG: BAUTEILAKTIVIERUNGSBÖHRUNGEN SIND NUR IM RADIUS VON 10CM UM DECKENAUSSÄSSE UND EINER TIEFE VON MAXIMAL 3CM ZULÄSSIG. ÄNDERUNGEN VORBEHALTEN!



DC TOWER 2

Donau-City-Straße 5 - 1220 Wien



OG 36	TOP 129 (3610)
Wohnfläche	50,06 m <sup>2</sup>
Loggia	15,97 m <sup>2</sup>



Stand Oktober 2025

# Objektbeschreibung

## Wiens neues Landmark für Wohnen in luftiger Höhe

Im DC Tower 2 beginnt Wohnen dort, wo die Stadt in Weite übergeht. Hoch über Wien entfalten sich exklusive Wohnungen mit einem Panorama, das seinesgleichen sucht: Der Blick schweift über die Skyline, folgt der Donau – dem mächtigen „Megawasser“ der Stadt – und reicht bis weit über urbane und landschaftliche Horizonte hinaus. Hier wird Aussicht nicht zum Luxus, sondern zum täglichen Erlebnis.

Mit dem DC2 Tower entsteht in der Wiener Donau-City ein neues architektonisches Wahrzeichen und zugleich ein Meilenstein für nachhaltiges Hochhauswohnen in Europa. Entworfen vom international renommierten Architekten Dominique Perrault, vereint der 175 Meter hohe Turm visionäre Architektur, zukunftsweisende Energiekonzepte und exklusives Wohnen auf bislang unerreichter Höhe.

Der DC2 Tower zählt mit 52 Stockwerken und 314 hochwertigen Wohnungen ab dem 32. Obergeschoß zu den spektakulärsten Wohnprojekten des Landes. Die Wohnungsgrößen von ca. 30 bis 260 Quadratmetern bieten ein bewusst vielfältiges Angebot – von intelligent geplanten Einzimmerstudios über komfortable Familienwohnungen bis hin zu großzügigen Fünzimmer-Maisonettewohnungen. Jede Einheit überzeugt durch durchdachte Grundrisse, hohe Wohnqualität und großzügige Fensterflächen, die den Blick nach außen inszenieren und die Stadt Teil des Wohnraums werden lassen. Loggien, Balkone und Freiräume erweitern den Wohnbereich und machen die beeindruckende Höhe unmittelbar erlebbar.

„Den Wolken so nahe“ wird hier Realität – ein echtes 7th Heaven für anspruchsvolle Stadtbewohner.

## Architektur trifft Innovation

Ein besonderer Fokus liegt auf Nachhaltigkeit und Zukunftsfähigkeit. Als erstes Hochhaus Österreichs mit einer Photovoltaikfassade und zugleich erstes Gebäude in Europa, dessen PV-Elemente sich über die gesamte Gebäudehöhe erstrecken, setzt der DC2 Tower neue Maßstäbe. Die lichtdurchlässigen PV-Paneele ermöglichen den Einfall von natürlichem Tageslicht und leisten gleichzeitig einen wesentlichen Beitrag zur Eigenstromerzeugung.

## Das Projekt im Überblick

- Star Architekt: Dominique Perrault

- Höhe: 175 Meter
- Stockwerke: 52
- Mietwohnungen: 314 (ab dem 32. Obergeschoß)
- Wohnungsgrößen: ca. 30 m<sup>2</sup> bis 260 m<sup>2</sup>
- Höchstes Dachgeschoß Österreichs
- Garage im Haus mit E-Ladestationen
- Freiflächen für jede Wohneinheit
- Restaurants, Grünflächen und Freizeitangebote im Gebäude

### **Ausstattungshighlights**

- Erste Photovoltaikfassade Österreichs
- Erstes Hochhaus Europas mit PV-Elementen über die gesamte Gebäudehöhe
- Lichtdurchlässige PV-Paneele für natürliches Tageslicht
- Gründächer auf allen Flachdächern
- Vollständig begrünte Plaza im Erdgeschoß

- Bewässerung der Allgemeinflächen mit Regenwasser
  
- Eigener Nutzwasserbrunnen zur Wassereinsparung
  
- Nachhaltige Energieerzeugung und niedrigere Betriebskosten
  
- Reduzierter Wärmeeintrag in die Wohnungen
  
- Nutzung des erzeugten Stroms für E-Mobilität
  
- Exklusive Bewohner-Services:
  - privates Kino
  
  - Eventraum mit Küche und großem Esstisch
  
  - Fitnessraum
  
  - Musikstudio & Coworking-Space
  
  - Indoor-Spielzimmer
  
  - eigener Weinkeller für die Dachgeschoßwohnungen

Die im Exposé gezeigten Fotos dienen lediglich als Symbolfotos und können vom

tatsächlichen Zustand abweichen.

Exklusive 2-Zimmer-Wohnung im DC2 Tower

Westseitig 2 Zimmer Wohnung in luftigen Höhen- ca. 15 m<sup>2</sup> Loggia

Wohnen über der Stadt – mit Blick auf Kahlenberg und Leopoldsberg

Diese elegante 2-Zimmer-Wohnung im DC2 Tower vereint urbanen Lifestyle mit beeindruckender Weitsicht auch Kahlenberg und Leopoldsberg. Die Ausrichtung tauchen die Wohnung in warmes Nachmittags- und Abendlicht und machen jeden Sonnenuntergang zu einem besonderen Erlebnis.

Die großzügige ca. 15 m<sup>2</sup> große Loggia erweitert den Wohnraum ins Freie.– ideal für entspannte Abende und stilvolle Momente über der Stadt.

Raumaufteilung & Ausstattung

Der klar strukturierte Grundriss bietet höchsten Wohnkomfort:

- Eingangsbereich mit direktem Zugang zum  
Gäste-WC mit Handwaschbecken
- Voll ausgestattete Küchenzeile, modern in den Wohnbereich integriert
- Heller Wohnbereich mit direktem Zugang zur Loggia
- Separates Schlafzimmer mit Zugang zum  
Badezimmer mit Dusche und Waschmaschinenanschluss
- Großzügige Fensterflächen für maximale Helligkeit

Highlights

- Westseitige Ausrichtung mit freiem Blick auf den Leopoldsberg und Kahlenberg

- Ca. 15 m<sup>2</sup> Loggia als private Aussichtsterrasse
- Sehr helle Räume durch große Fensterfronten
- Moderne, voll ausgestattete Küchenzeile
- Gäste-WC mit Handwaschbecken
- Badezimmer mit Dusche und Waschmaschinenanschluss
- Separates Schlafzimmer
- Ideal für Paare, Stadtliebhaber oder als exklusiver Zweitwohnsitz

Ein Zuhause für Menschen, die das urbane Leben lieben und dabei nicht auf Ruhe, Licht und Aussicht verzichten möchten. Hier erleben Sie Wien aus einer neuen Perspektive –hoch über der Stadt, mitten im neuen Wahrzeichen.

DC2 Tower – Wohnen wie noch nie.

Die im Exposé gezeigten Fotos dienen lediglich als Symbolfotos und können vom tatsächlichen Zustand abweichen.

Wir weisen darauf hin, dass zwischen dem Vermittler und dem zu vermittelnden Dritten ein familiäres oder wirtschaftliches Naheverhältnis besteht.

Der Immobilienmakler erklärt, dass er – entgegen dem in der Immobilienwirtschaft üblichen Geschäftsgebrauch des Doppelmaklers – einseitig nur für den Vermieter tätig ist.

### **Infrastruktur / Entfernungen**

#### **Gesundheit**

Arzt <500m

Apotheke <500m  
Klinik <1.500m  
Krankenhaus <2.500m

### **Kinder & Schulen**

Schule <500m  
Kindergarten <500m  
Universität <2.000m  
Höhere Schule <3.000m

### **Nahversorgung**

Supermarkt <500m  
Bäckerei <500m  
Einkaufszentrum <2.000m

### **Sonstige**

Geldautomat <500m  
Bank <500m  
Post <500m  
Polizei <500m

### **Verkehr**

Bus <500m  
U-Bahn <500m  
Straßenbahn <1.500m  
Bahnhof <500m  
Autobahnanschluss <500m

Angaben Entfernung Luftlinie / Quelle: OpenStreetMap