

**Jeden Tag wie im Hotel: 14m2 Loggia - DC2 Tower: SKY
RESIDENCES**



Objektnummer: 1939/215281

Eine Immobilie von IMMOcontract Immobilien Vermittlung GmbH

Zahlen, Daten, Fakten

Art:	Wohnung - Etage
Land:	Österreich
PLZ/Ort:	1220 Wien
Baujahr:	2026
Zustand:	Erstbezug
Alter:	Neubau
Wohnfläche:	51,34 m ²
Zimmer:	2
Bäder:	1
WC:	1
Heizwärmebedarf:	A 22,85 kWh / m ² * a
Gesamtenergieeffizienzfaktor:	A 0,85
Gesamtmiete	1.600,00 €
Kaltmiete (netto)	1.277,94 €
Kaltmiete	1.454,55 €
Betriebskosten:	176,61 €
USt.:	145,45 €
Provisionsangabe:	

Gemäß Erstauftraggeberprinzip bezahlt der Abgeber die Provision.

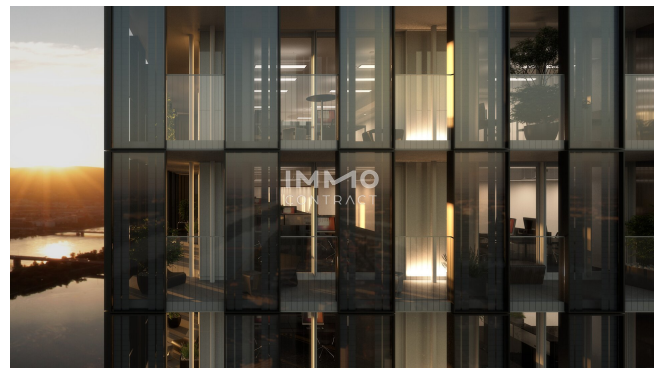
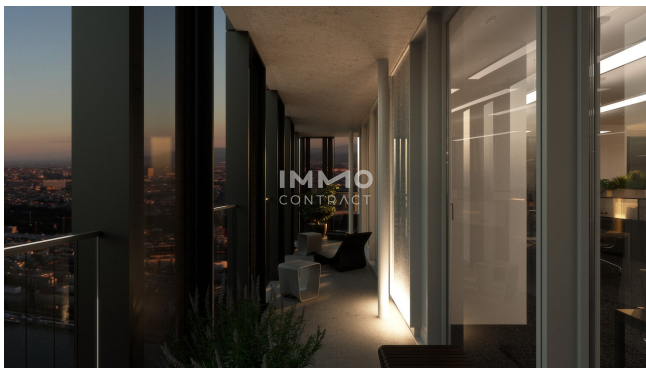
Ihr Ansprechpartner



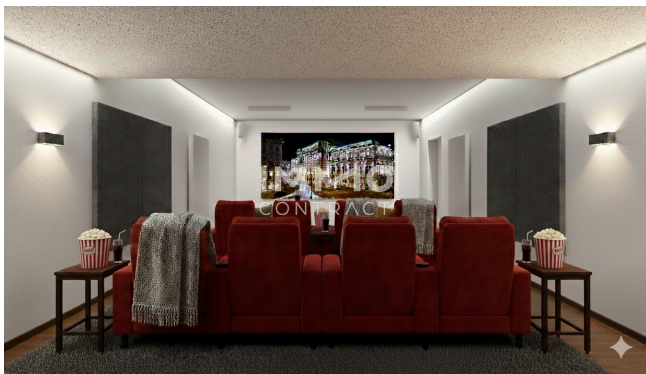
Tsvetilena Galabinova

IMMOcontract Immobilien Vermittlung GmbH
Schnirchgasse 17











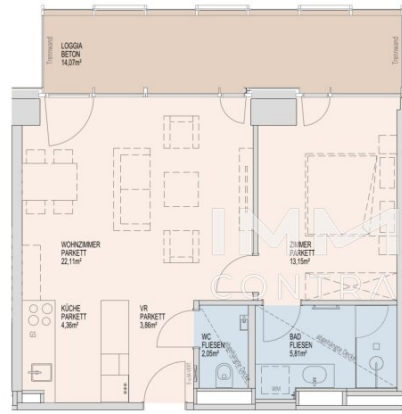
ENTWICKELT VON:



EIGENTÜMER:



PROJEKT:



TOP 056

DIESER PLAN IST ZUM ANFERTIGEN VON EINBAUMÖBELN NICHT GEEIGNET. DIE DARSTELLUNG IST LEDIGLICH ALS EINRICHTUNGSVORSCHLAG ZU VERSTEHEN. FÜR DIE ANFERTIGUNG VON EINBAUMÖBELN SIND NATURMASSE ZU NEHMEN! EINBAUMÖBEL NICHT AN AUSSENWÄNDE STELLEN, DA DIE GEFÄHR VON SCHIMMELBILDUNG BESTEHT. DIE KÜCHE IST TEIL DER WOHNUMG. DIESE IST IN DER REGEL MIT ÜBERSCHRÄNKEN AUSGESTATTET. BEI DEN AUFSTELLPLÄTZEN FÜR WÄSCHMASCHINEN SIND NUR ANSCHLÜSSE VORHANDEN. ALLE ÖFFNUNGSFLÜGEL IN DER FASSADE MIT 85° ÖFFNUNGSBEGRENZT.

SYMBOL:	ABKÜRZUNGEN:
	GS GESCHRIPÜLER
	WM WÄSCHMASCHINE

ACHTUNG: BAUTEILAKTIVIERUNG HOHDECKEL BOHRUNGEN SIND NUR IN EINER TIEFE VON MAXIMAL 3CM ZULÄSSIG. ÄNDERUNGEN VORBEHALTEN!



DC TOWER 2

Donau-City-Straße 5 - 1220 Wien



OG 32	TOP 056 (3205)
Wohnfläche	51,34 m²
Loggia	14,07 m²



Stand Dezember 2025

Objektbeschreibung

Wiens neues Landmark für Wohnen in luftiger Höhe

Im DC Tower 2 beginnt Wohnen dort, wo die Stadt in Weite übergeht. Hoch über Wien entfalten sich exklusive Wohnungen mit einem Panorama, das seinesgleichen sucht: Der Blick schweift über die Skyline, folgt der Donau – dem mächtigen „Megawasser“ der Stadt – und reicht bis weit über urbane und landschaftliche Horizonte hinaus. Hier wird Aussicht nicht zum Luxus, sondern zum täglichen Erlebnis.

Mit dem DC2 Tower entsteht in der Wiener Donau-City ein neues architektonisches Wahrzeichen und zugleich ein Meilenstein für nachhaltiges Hochhauswohnen in Europa. Entworfen vom international renommierten Architekten Dominique Perrault, vereint der 175 Meter hohe Turm visionäre Architektur, zukunftsweisende Energiekonzepte und exklusives Wohnen auf bislang unerreichter Höhe.

Der DC2 Tower zählt mit 52 Stockwerken und 314 hochwertigen Wohnungen ab dem 32. Obergeschoß zu den spektakulärsten Wohnprojekten des Landes. Die Wohnungsgrößen von ca. 30 bis 260 Quadratmetern bieten ein bewusst vielfältiges Angebot – von intelligent geplanten Einzimmerstudios über komfortable Familienwohnungen bis hin zu großzügigen Fünzimmer-Maisonettewohnungen. Jede Einheit überzeugt durch durchdachte Grundrisse, hohe Wohnqualität und großzügige Fensterflächen, die den Blick nach außen inszenieren und die Stadt Teil des Wohnraums werden lassen. Loggien, Balkone und Freiräume erweitern den Wohnbereich und machen die beeindruckende Höhe unmittelbar erlebbar.

„Den Wolken so nahe“ wird hier Realität – ein echtes 7th Heaven für anspruchsvolle Stadtbewohner.

Architektur trifft Innovation

Ein besonderer Fokus liegt auf Nachhaltigkeit und Zukunftsfähigkeit. Als erstes Hochhaus Österreichs mit einer Photovoltaikfassade und zugleich erstes Gebäude in Europa, dessen PV-Elemente sich über die gesamte Gebäudehöhe erstrecken, setzt der DC2 Tower neue Maßstäbe. Die lichtdurchlässigen PV-Paneele ermöglichen den Einfall von natürlichem Tageslicht und leisten gleichzeitig einen wesentlichen Beitrag zur Eigenstromerzeugung.

Das Projekt im Überblick

- Star Architekt: Dominique Perrault

- Höhe: 175 Meter
- Stockwerke: 52
- Mietwohnungen: 314 (ab dem 32. Obergeschoß)
- Wohnungsgrößen: ca. 30 m² bis 260 m²
- Höchstes Dachgeschoß Österreichs
- Garage im Haus mit E-Ladestationen
- Freiflächen für jede Wohneinheit
- Restaurants, Grünflächen und Freizeitangebote im Gebäude

Ausstattungshighlights

- Erste Photovoltaikfassade Österreichs
- Erstes Hochhaus Europas mit PV-Elementen über die gesamte Gebäudehöhe
- Lichtdurchlässige PV-Paneele für natürliches Tageslicht
- Gründächer auf allen Flachdächern
- Vollständig begrünte Plaza im Erdgeschoß

- Bewässerung der Allgemeinflächen mit Regenwasser

- Eigener Nutzwasserbrunnen zur Wassereinsparung

- Nachhaltige Energieerzeugung und niedrigere Betriebskosten

- Reduzierter Wärmeeintrag in die Wohnungen

- Nutzung des erzeugten Stroms für E-Mobilität

- Exklusive Bewohner-Services:
 - privates Kino

 - Eventraum mit Küche und großem Esstisch

 - Fitnessraum

 - Musikstudio & Coworking-Space

 - Indoor-Spielzimmer

 - eigener Weinkeller für die Dachgeschoßwohnungen

Die im Exposé gezeigten Fotos dienen lediglich als Symbolfotos und können vom

tatsächlichen Zustand abweichen.

Elegante 2-Zimmer-Wohnung im DC2 Tower

Ostseitig - Blick auf das Kaiserwasser - ca. 15 m² Loggia

Wohnen mit Blick über das Kaiserwasser

Diese exklusive 2-Zimmer-Wohnung im DC2 Tower vereint modernes Design mit einer außergewöhnlichen Lage über der Donau. Der Blick Richtung Kaiserwasser und die östliche Ausrichtung sorgen für traumhafte Sonnenaufgänge und eine helle, freundliche Wohnatmosphäre – Tag für Tag.

Die großzügige ca. 15 m² große Loggia wird zur privaten Freiluftlounge.

Raumaufteilung & Ausstattung

Der durchdachte Grundriss bietet höchsten Wohnkomfort:

- Eingangsbereich mit direktem Zugang zum
Gäste-WC mit Handwaschbecken
- Voll ausgestattete Küchenzeile, elegant in den Wohnbereich integriert
- Heller Wohn- und Essbereich mit direktem Zugang zur Loggia
- Separates Schlafzimmer mit Zugang zum
Badezimmer mit Dusche und Waschmaschinenanschluss
- Großzügige Fensterflächen für maximale Helligkeit

Highlights

- Ostseitige Ausrichtung mit Blick auf das Kaiserwasser

- Blick über Donau und Skyline
- Ca. 15 m² Loggia als private Aussichtsterrasse
- Sehr helle Räume durch große Fensterfronten
- Moderne, voll ausgestattete Küchenzeile
- Gäste-WC mit Handwaschbecken
- Badezimmer mit Dusche und Waschmaschinenanschluss
- Separates Schlafzimmer
- Ideal für Singles, Paare oder als Zweitwohnsitz

Ein Zuhause für Menschen, die Ruhe, Licht und Ausblick schätzen. Diese Wohnung verbindet urbanen Komfort mit der Gelassenheit des Wassers – in einer der spektakulärsten Lagen Wiens.

DC2 Tower – Wohnen wie noch nie

Die im Exposé gezeigten Fotos dienen lediglich als Symbolfotos und können vom tatsächlichen Zustand abweichen.

Wir weisen darauf hin, dass zwischen dem Vermittler und dem zu vermittelnden Dritten ein familiäres oder wirtschaftliches Naheverhältnis besteht.

Der Immobilienmakler erklärt, dass er – entgegen dem in der Immobilienwirtschaft üblichen Geschäftsgebrauch des Doppelmaklers – einseitig nur für den Vermieter tätig ist.

Infrastruktur / Entfernungen

Gesundheit

Arzt <500m

Apotheke <500m

Klinik <1.500m

Krankenhaus <2.500m

Kinder & Schulen

Schule <500m

Kindergarten <500m

Universität <2.000m

Höhere Schule <3.000m

Nahversorgung

Supermarkt <500m

Bäckerei <500m

Einkaufszentrum <2.000m

Sonstige

Geldautomat <500m

Bank <500m

Post <500m

Polizei <500m

Verkehr

Bus <500m

U-Bahn <500m

Straßenbahn <1.500m

Bahnhof <500m

Autobahnanschluss <500m

Angaben Entfernung Luftlinie / Quelle: OpenStreetMap