

**Lichtdurchfluteter Erstbezug: 3-Zimmer mit Loggia und
Weitblick in top Lage!**



Objektnummer: 1939/163428

Eine Immobilie von IMMOcontract Immobilien Vermittlung GmbH

Zahlen, Daten, Fakten

Art:	Wohnung - Etage
Land:	Österreich
PLZ/Ort:	1120 Wien
Baujahr:	2024
Zustand:	Erstbezug
Alter:	Neubau
Wohnfläche:	68,17 m ²
Zimmer:	3
Bäder:	1
WC:	1
Heizwärmebedarf:	B 26,40 kWh / m ² * a
Gesamtenergieeffizienzfaktor:	A 0,73
Kaufpreis:	528.500,00 €
Provisionsangabe:	

3% des Kaufpreises zzgl. 20% USt.

Ihr Ansprechpartner



Zuzanna Mazurek, MA

IMMOcontract Immobilien Vermittlung GmbH
Schnirchgasse 17
1030 Wien

T +43 664 88271745
H +43 664 88271745

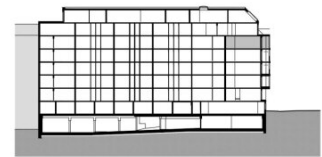
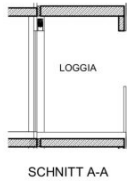
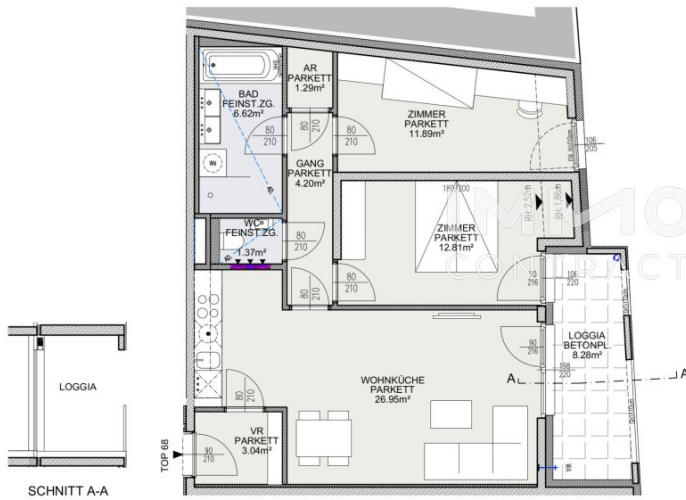












TOP 68
5.OBERGESCHOSS 3 ZIMMER

Wohnung ca. 68.17m²

Loggia ca. 8.28m²
Einlagerungsraum Nr.41 ca. 1.37m²
Raumhöhe ca. 2.52 m
Raumhöhe bei AD ca. 2,20 m

Objektbeschreibung

Willkommen im **5. Stock** – diese charmante Wohnung ist ein Ort zum Ankommen und Wohlfühlen. Durchdacht geschnitten und liebevoll gestaltet, verbindet sie modernes Wohnen mit einem Gefühl von Geborgenheit. Die **offene Wohnküche** lädt zum gemeinsamen Kochen und Verweilen ein, während **zwei weitere Zimmer** Raum für individuelle Wohnwünsche bieten – ob als Schlafzimmer, Homeoffice oder persönlicher Rückzugsort, alle lichtdurchflutet und von Leichtigkeit geprägt. Die Süd-Ost Ausrichtung trägt ihren Teil dazu bei. Zusätzlich bietet die **großzügige Loggia** bietet ausreichend Platz zum Entspannen und lädt dazu ein, den Tag mit Weitblick ausklingen zu lassen. Das **stilvolle Badezimmer mit Walk-in-Dusche und Badewanne** sorgt für einen angenehmen Start in den Tag und wird durch ein **separates Gäste-WC** sowie einen praktischen **Abstellraum** ergänzt.

Diese Wohnung ist teils des Wohnprojekts **Arndt Fifty** – einem eleganten Neubau, der moderne Architektur, hochwertige Ausstattung und durchdachte Grundrisse vereint. Das Projekt fügt sich harmonisch in die bestehende Nachbarschaft ein und setzt zugleich einen frischen Akzent in dieser aufstrebenden Lage des 12. Bezirks.

Auf **7 Geschoßen** stehen **2–4 Zimmer-Wohnungen** mit Wohnnutzflächen von **ca. 42 m² bis 128 m²** zur Auswahl.

Dank **Vollwärmeschutzfassade, 3-fach Isolierverglasung** und **Fernwärme** überzeugt das Projekt auch in puncto Energieeffizienz und Wohnkomfort. Ein **Aufzug** mit **barrierefreiem Zugang** vom Untergeschoß bis ins 2. Dachgeschoß, private **Kellerabteile**, ein **Fahrrad- und Kinderwagenraum** sowie ein gemütlicher **Gemeinschaftsraum** runden das Angebot ab. Ein Stellplatz in der **hauseigenen Tiefgarage** kann zusätzlich erworben werden – **auch für Elektroautos**.

Projekt-Highlights auf einen Blick:

- Erstbezug | fertiggestellt
- Fußbodenheizung
- 3-fach verglaste Isolier-Fenster
- Außenliegender elektrischer Sonnenschutz
- Eichenparkettboden aus Österreich

- hochwertige Sanitärausstattung
- feinstes Feinsteinzeug - Fliesen mit Qualität aus Österreich
- Großzügige Balkone, Loggien, Terrassen & Eigengärten mit Wasseranschlüssen
- Videosprechanlage
- Hauseigene Tiefgarage
- zukunftsorientiert - DGNB Gold zertifiziert

Arndt Fifty steht für zeitgemäßes Wohnen mit hohem Komfort und Qualität in urbaner Lage – ideal für Eigennutzer wie auch Anleger.

Ihr neues Zuhause wartet bereits – jetzt anfragen und sichern!

Gerne übermitteln wir Ihnen weitere Unterlagen und vereinbaren einen persönlichen Besichtigungstermin.

Wir weisen darauf hin, dass zwischen dem Vermittler und dem zu vermittelnden Dritten ein familiäres oder wirtschaftliches Naheverhältnis besteht.

Der Vermittler ist als Doppelmakler tätig.

Infrastruktur / Entfernungen

Gesundheit

Arzt <500m

Apotheke <500m

Klinik <500m

Krankenhaus <1.500m

Kinder & Schulen

Schule <500m

Kindergarten <500m

Universität <500m

Höhere Schule <1.000m

Nahversorgung

Supermarkt <500m

Bäckerei <500m

Einkaufszentrum <1.000m

Sonstige

Geldautomat <500m

Bank <1.000m

Post <500m

Polizei <500m

Verkehr

Bus <500m

U-Bahn <500m

Straßenbahn <1.000m

Bahnhof <500m

Autobahnanschluss <3.500m

Angaben Entfernung Luftlinie / Quelle: OpenStreetMap