

Pärchen 2 Zimmer Wohnung!

**NÖ WOHNBAUFÖRDERUNG
EIGENHEIM
möglich**



A2_03_Ober-Grafendorf_12k_(241024)

Objektnummer: 1939/162970

Eine Immobilie von IMMOcontract Immobilien Vermittlung GmbH

Zahlen, Daten, Fakten

Art:	Wohnung - Terrassenwohnung
Land:	Österreich
PLZ/Ort:	3200 Ober-Grafendorf
Baujahr:	2024
Zustand:	Erstbezug
Wohnfläche:	55,17 m ²
Zimmer:	2
Bäder:	1
WC:	1
Terrassen:	1
Heizwärmebedarf:	A 23,80 kWh / m ² * a
Gesamtenergieeffizienzfaktor:	A+ 0,67
Kaufpreis:	215.000,00 €
Provisionsangabe:	

Provision bezahlt der Abgeber.

Ihr Ansprechpartner



Christian Pichler

IMMOcontract Immobilien Vermittlung GmbH
Grenzgasse 10-12
3100 St. Pölten

T + 43 664 819 18 27
H + 43 664 819 18 27



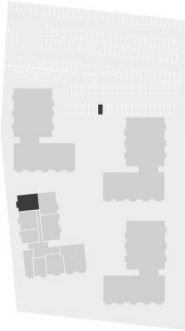
www.IMMOcontract.at
Die beste Adresse für attraktive Liegenschaften.





Wohnpark
OBER-GRAFENDORF

Felix Iribauer-Straße 4-10
 3200 Obergrafendorf



Top 36

Gebäude	C
Geschoß	3. Obergeschoß
Raumhöhe	2,56 m
Zimmeranzahl	2
Parkplatz Nr.	173
Terrasse/Balkon	24,30 m ²
Loggia	-
Garten	-
Einlagerungsraum (m EG)	1,62 m ²

WOHNNUTZFLÄCHE 55,17 m²



Edgeschoss | Maßstab 1/75 (DIN A3)
 Entwurfsplan, vorbehaltlich technischer Änderungen.

Dieser Plan ist zum Anfertigen von Einbaumöbeln nicht geeignet. Maße sind in Rohbaummaßen angegeben. Statische, haustechnische und bauphysikalische Details sind nicht Planinhalt, daher kann es zu Änderungen kommen. Aufgrund baulicher Maßnahmen sind Abweichungen der Gesamtnutzfläche und der Raumhöhen nicht auszuschließen. Die Einrichtung ist nur illustrativ dargestellt und erfolgt laut Ausstattungsbeschreibung. Änderungen sind vorbehalten aufgrund behördlicher Vorgaben. Maß- und Flächenangaben +/- 20!

Objektbeschreibung

Nachhaltig Wohnen. Dieses Projekt ist klimaaktiv GOLD zertifiziert und ausgezeichnet mit dem Energy Globe Award.

Alle noch freie Wohnungen finden Sie auf unserer Projekt Seite.

<https://www.immocontract.at/projekt/wohnpark-ober-grafendorf/>

Die Wohnungen überzeugen mit modernen, zentral begehbaren Grundrissen und hochwertiger Ausstattung. Jede der Wohnungen verfügt über einen Außenbereich. Durch die versetzte Anordnung entstehen zwischen den Baukörpern weitläufige, begrünte Freiflächen, die als Erholungsraum dienen und ein nachbarschaftliches Miteinander begünstigen. Dank der Holzbauweise sind die Gebäude besonders stabil, energieeffizient und bieten ein behagliches Raumklima. Der Wohnpark Ober-Grafendorf ist klimaaktiv Gold zertifiziert und mit dem Energy Globe Award ausgezeichnet.

Die 2- bis 4-Zimmer-Wohnungen sind mit Parkettböden, Fußbodenheizung, Rollläden, sowie Eigengarten oder Balkon ausgestattet. Große Fensterflächen sorgen für lichtdurchflutete Räume.

Die Gebäude überzeugen mit architektonischen Raffinessen und einem naturnahen Wohngefühl. Lamellen aus Lärchenholz sorgen für eine optische Gliederung der Balkone und einen sonnengeschützten Bereich im Freien. Durch die versetzte Anordnung entstehen zwischen den Baukörpern weitläufige, begrünte Freiflächen, die als Erholungsraum dienen und ein nachbarschaftliches Miteinander begünstigen. Direkt neben der Wohnanlage entsteht ein rund 1.500 m² großer Spielplatz.

Fertigstellung des Bauteils C ist im Frühjahr 2026

Sie brauchen eine Finanzierung? Gerne. Bei uns sind Sie richtig. Mit unserem Partnerinstitut, der Volksbank finden wir eine maßgeschneiderte Lösung für Sie.

Finden Sie noch mehr attraktive Liegenschaften auf www.IMMOcontract.at

IMMO einen Besuch wert.

Infrastruktur / Entfernungen

Gesundheit

Arzt <5.500m
Apotheke <1.000m
Klinik <7.000m
Krankenhaus <9.000m

Kinder & Schulen

Schule <1.000m
Kindergarten <1.000m
Universität <9.000m
Höhere Schule <6.500m

Nahversorgung

Supermarkt <500m
Bäckerei <1.000m
Einkaufszentrum <2.500m

Sonstige

Bank <1.000m
Geldautomat <1.000m
Post <1.000m
Polizei <1.000m

Verkehr

Bus <1.000m
Bahnhof <1.000m
Autobahnanschluss <2.500m
Flughafen <3.000m

Angaben Entfernung Luftlinie / Quelle: OpenStreetMap