

**Verkaufsgeschäft / Büro / Praxis in guter Frequenzlage - 83
m²**



Objektnummer: 1939/130110

Eine Immobilie von IMMOcontract Immobilien Vermittlung GmbH

Zahlen, Daten, Fakten

Art:	Einzelhandel
Land:	Österreich
PLZ/Ort:	1160 Wien
Zustand:	Modernisiert
Nutzfläche:	83,00 m ²
Zimmer:	3
Bäder:	1
WC:	1
Kaltmiete (netto)	1.990,00 €
Kaltmiete	1.990,00 €
Miete / m²	23,98 €
USt.:	398,00 €
Provisionsangabe:	

3 Bruttomonatsmieten zzgl. 20% USt.

Ihr Ansprechpartner



Roman Schmatzer

IMMOcontract Immobilien Vermittlung GmbH
Schnirchgasse 17
1030 Wien

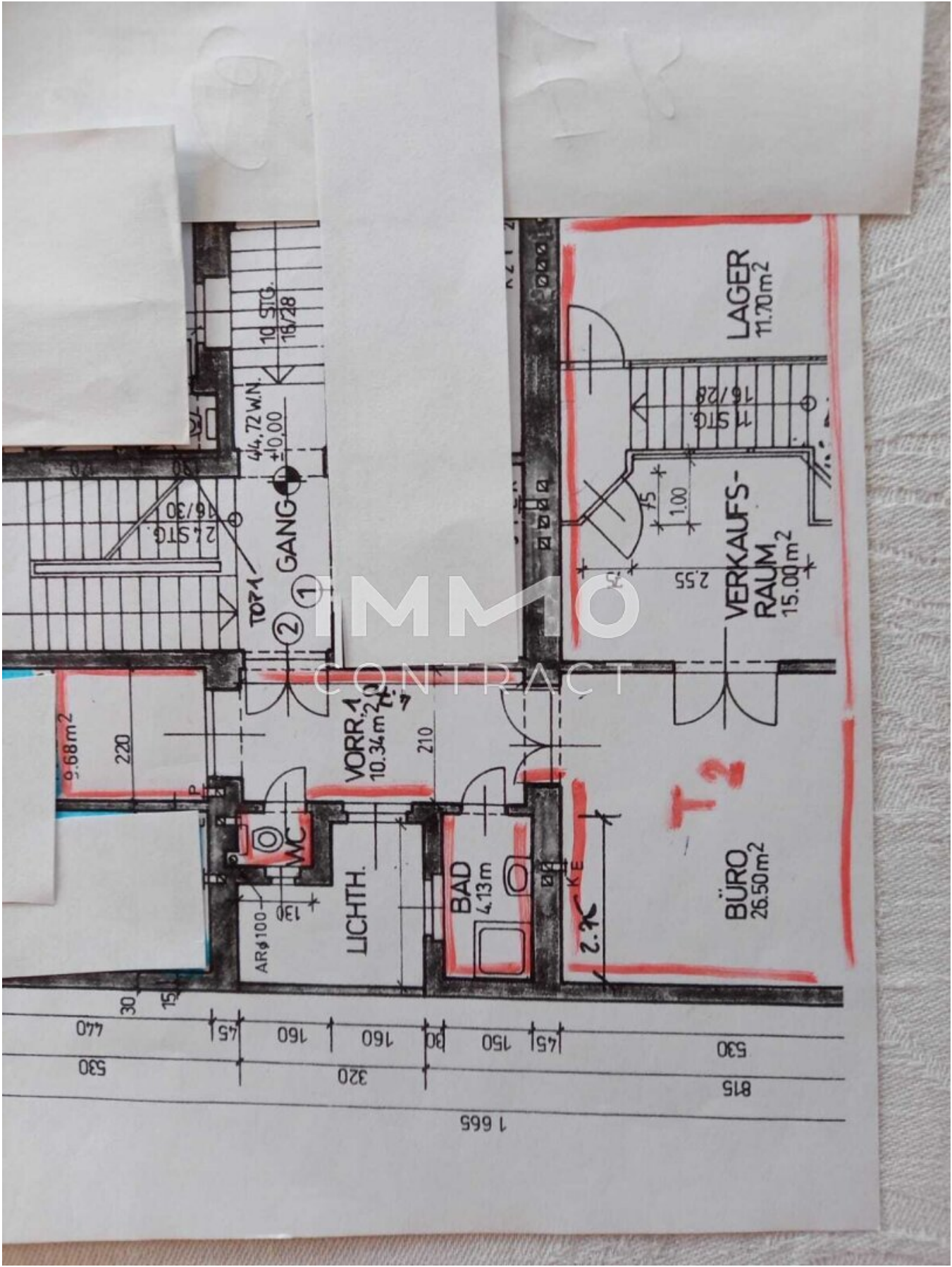
T +43 664 4360663

H +43 664 4360663









LAGER
11.70m²

VERKAUFS-
RAUM
15.00m²

BÜRO
26.50m²

IMMO CONTRACT

VORR. 1
10.36m²

BAD
4.13m

LICHTH.

WC

GANG

2. STG.

1. STG.

10 STG.
16/28

44.72 W.N.
+0.00

9.68m²

220

210

T2

2.7

KE

1 665
815 530
320 475 150 90 160 160 45 470
30 15
530 470

Objektbeschreibung

Willkommen in Ihrer neuen Geschäftsfläche mit bester Sichtbarkeit!

Dieses exklusive Gewerbeobjekt zur Miete befindet sich im charmanten 16. Bezirk und bietet Ihnen eine ideale Lage an der lebhaften Thaliastraße.

Mit einer großzügigen Nutzfläche von ca. 83 m² erstreckt sich dieses Objekt über vier Räume (1x Empfang/Verkaufsfläche, 2x Büroraum/Wartezimmer, 1x Zwischengang/Küche), die Ihnen vielfältige Gestaltungsmöglichkeiten bieten. Die Betriebskosten sind in den Gesamtkosten in Form einer Pauschalmiete inbegriffen.

Die massive Bauweise sorgt für eine solide Struktur, während die hochwertigen Bodenbeläge aus Marmor, Parkett und Fliesen ein stilvolles und repräsentatives Ambiente schaffen. Die straßenseitigen Räume sind mit Leerverrohrungen für mehrere Computeranschlüsse ausgestattet.

Dank der hervorragenden Anbindung sind Sie bestens vernetzt, was diese Immobilie zur perfekten Wahl für Ihr Geschäftsprojekt macht.

Infrastruktur / Entfernungen

Gesundheit

Arzt <500m

Apotheke <500m

Klinik <1.000m

Krankenhaus <1.000m

Kinder & Schulen

Schule <500m

Kindergarten <500m

Universität <1.000m

Höhere Schule <1.000m

Nahversorgung

Supermarkt <500m
Bäckerei <500m
Einkaufszentrum <1.000m

Sonstige

Geldautomat <500m
Bank <500m
Post <500m
Polizei <500m

Verkehr

Bus <500m
U-Bahn <500m
Straßenbahn <500m
Bahnhof <500m
Autobahnanschluss <4.000m

Angaben Entfernung Luftlinie / Quelle: OpenStreetMap