

Erstes Eigenheim mit Garten!



20250513_103518

Objektnummer: 1939/163069

Eine Immobilie von IMMOcontract Immobilien Vermittlung GmbH

Zahlen, Daten, Fakten

Art:	Wohnung - Erdgeschoß
Land:	Österreich
PLZ/Ort:	3141 Kapelln
Baujahr:	2023
Zustand:	Erstbezug
Wohnfläche:	51,90 m ²
Zimmer:	2
Bäder:	1
WC:	1
Terrassen:	1
Garten:	76,00 m ²
Heizwärmebedarf:	A 22,60 kWh / m ² * a
Gesamtenergieeffizienzfaktor:	A++ 0,51
Kaufpreis:	219.553,26 €
Provisionsangabe:	

Provision bezahlt der Abgeber.

Ihr Ansprechpartner



Christian Pichler

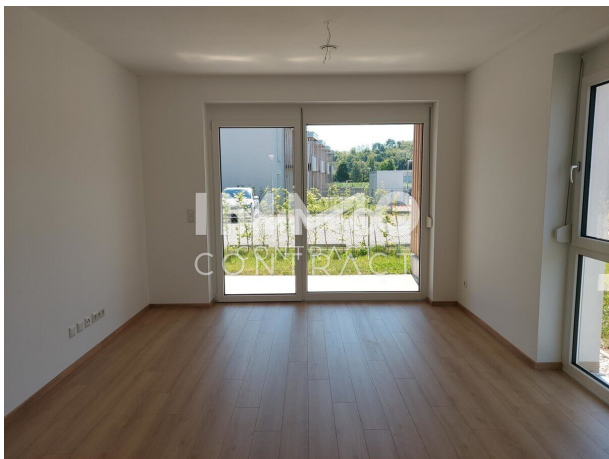
IMMOcontract Immobilien Vermittlung GmbH
Grenzgasse 10-12
3100 St. Pölten

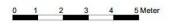
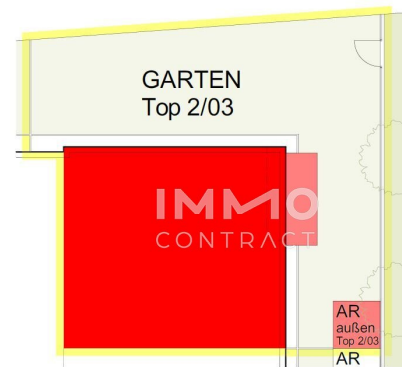
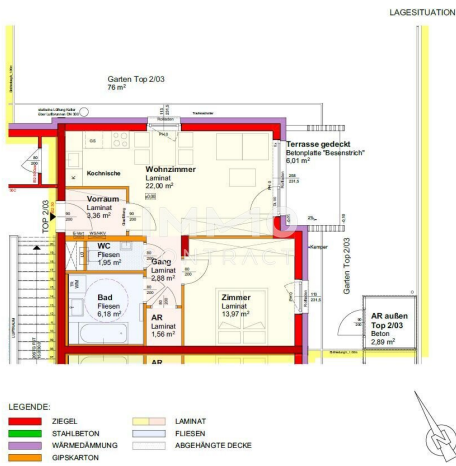
T + 43 664 819 18 27



www.IMMOcontract.at
Die beste Adresse für attraktive Liegenschaften.

A green rectangular block containing a QR code in the center. Below the QR code, the website address "www.IMMOcontract.at" is written in white, followed by the tagline "Die beste Adresse für attraktive Liegenschaften." in a smaller white font.





Objektbeschreibung

Im Mittelpunkt von Niederösterreich!

Kapelln - Quellengasse

Hier wurden 6 Reihenhäuser und 26 Wohnungen mit großzügigen Freiflächen errichtet, welche in Wohnungseigentum bzw. in Miete mit Kaufoption provisionsfrei vergeben werden.

Ausstattung:

Fußbodenheizung

Wohnungen mittels Pelletsheizung, Reihenhäuser Luft-Wasser Wärmepumpe

Reihenhäuser mit Photovoltaikanlage

Solaranlage je Wohnhaus

kontrollierte Wohnraumlüftung pro Wohneinheit

usw.

Jeder Wohneinheit stehen ein bis zwei KFZ-Stellplätze zu Verfügung.

Besichtigungen nach telefonischer Vereinbarung jederzeit möglich!

Finden Sie noch mehr attraktive Liegenschaften auf www.IMMOcontract.at

IMMO einen Besuch wert.

Infrastruktur / Entfernungen

Gesundheit

Arzt <1.500m

Apotheke <5.500m

Klinik <7.000m

Kinder & Schulen

Schule <500m

Kindergarten <6.500m

Nahversorgung

Supermarkt <500m

Bäckerei <5.500m

Einkaufszentrum <5.500m

Sonstige

Bank <500m

Geldautomat <500m

Post <500m

Polizei <5.500m

Verkehr

Bus <500m

Autobahnanschluss <4.500m

Bahnhof <5.000m

Angaben Entfernung Luftlinie / Quelle: OpenStreetMap