

**Wohnkomfort pur: 3 Zimmer mit großem Balkon –  
provisionsfrei sichern!**



**Objektnummer: 1939/162471**

**Eine Immobilie von IMMOcontract Immobilien Vermittlung GmbH**

## Zahlen, Daten, Fakten

<b>Art:</b>	Wohnung - Etage
<b>Land:</b>	Österreich
<b>PLZ/Ort:</b>	1210 Wien
<b>Baujahr:</b>	2025
<b>Zustand:</b>	Erstbezug
<b>Alter:</b>	Neubau
<b>Wohnfläche:</b>	65,97 m <sup>2</sup>
<b>Zimmer:</b>	3
<b>Bäder:</b>	1
<b>WC:</b>	1
<b>Balkone:</b>	1
<b>Keller:</b>	3,03 m <sup>2</sup>
<b>Heizwärmebedarf:</b>	A 21,40 kWh / m <sup>2</sup> * a
<b>Gesamtenergieeffizienzfaktor:</b>	A+ 0,70
<b>Kaufpreis:</b>	402.000,00 €
<b>Provisionsangabe:</b>	

Provision bezahlt der Abgeber.

## Ihr Ansprechpartner



**Zuzanna Mazurek, MA**

IMMOcontract Immobilien Vermittlung GmbH  
Schnirchgasse 17  
1030 Wien







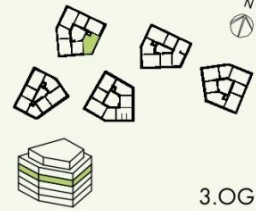




Die gärtnerische Gestaltung ist nur symbolisch dargestellt. Änderungen vorbehalten. Die Möblierung (inkl. Küche) und Begrünung gilt nur als Möblierungsvorschlag und ist daher nicht Bestandteil des Lieferumfangs des Vertrages. Die Raum- und Wohnungsgrößen, sowie Raumhöhen sind ungefähre Werte und können sich noch geringfügig ändern. Bauübliche Toleranzen sind zulässig. Sämtliche Maße und Maßnahmen sind circa-Angaben und können sich noch ändern. Haustechnik und Elektroeinrichtungen, abgehängte Decken sowie Poterien sind nur nach Erfordernis dargestellt. Für die Anfertigung von Einbaumöbeln sind die Naturmaße zu nehmen. Änderungen während der Bauausführung - infolge Behördenauflagen, haustechnischer und konstruktiver Maßnahmen - vorbehalten.

# Hirschfeld

Stiege 2  
TÜR 22



3.OG

## NATURNAH WOHNEN

Gerasdorfer Straße 105  
1210 Wien Floridsdorf

Zimmer Anzahl	3
Wohnfläche	65,97 m <sup>2</sup>
Balkon	26,90 m <sup>2</sup>
Terrasse	-
Garten	-
Kellerabteil	3,03 m <sup>2</sup>

Stand 27.03.2025

[www.hirschfeld.wien](http://www.hirschfeld.wien)  
[www.are.at](http://www.are.at)

Ein Projekt der **ARE** AUSTRIAN REAL ESTATE

# Objektbeschreibung

## Willkommen im Hirschfeld – Leben im Grünen, nördlich der Donau

Am Rande eines weitläufigen Grünzugs, der sich bis zum Bisamberg erstreckt, entstand im naturnahen Hirschfeld ein einzigartiges Wohnquartier: Auf drei Bauplätzen entwickelt sich ein modernes Architektur-Ensemble mit elf Gebäuden und rund 440 Wohnungen – ideal für alle, die Ruhe im Grünen mit urbaner Lebensqualität verbinden möchten.

Diese moderne 3-Zimmer-Neubauwohnung im 3. Obergeschoss überzeugt durch einen durchdachten Grundriss, helle Wohnräume und einen außergewöhnlich großen Balkon. Die Wohnung wird im Erstbezug übergeben und eignet sich ideal für Paare, kleine Familien oder Eigennutzer mit Homeoffice-Bedarf.

Der Mittelpunkt der Wohnung ist die großzügige Wohnküche mit rund 25 m<sup>2</sup>, die ausreichend Platz für Kochen, Essen und Wohnen bietet. Große Fensterflächen sorgen für viel Tageslicht und führen direkt auf den ca. 27 m<sup>2</sup> großen Balkon – ideal für entspannte Stunden im Freien und als erweiterter Wohnraum in der warmen Jahreszeit. Zwei separat begehbbare Zimmer ermöglichen eine flexible Nutzung als Schlaf-, Kinder- oder Arbeitszimmer. Das Badezimmer ist modern ausgestattet, zusätzlich steht ein separates WC zur Verfügung. Ein Abstellraum innerhalb der Wohnung sorgt für praktischen Stauraum.

Die Ausstattung entspricht einem hochwertigen Neubau-Standard: Parkettböden in Wohnräumen, Fliesen in Bad und Nebenräumen, Fußbodenheizung mit sommerlicher Temperierung, mehrfach verglaste Fenster sowie elektrisch gesteuerter außenliegender Sonnenschutz. Sicherheitseingangstür, Lift und Kellerabteil runden das Angebot ab.

## Vielfalt und Lebensqualität

Das Quartier ist geprägt von einem lebendigen Miteinander – ein Ort des Ankommens, des Begegnens und des Verweilens. Die Esplanade mit Allee, der zentrale Quartiersplatz sowie zahlreiche lauschige Plätze schaffen Raum für Erholung und Gemeinschaft. Besonders punktet die Wohnanlage beim Thema Nachhaltigkeit: Hirschfeld erfüllt den **klimaaktiv Silber Standard** und überzeugt als **Niedrigenergiehaus** mit innovativem Energiekonzept.

## **Ausstattungs Highlights**

- Fußbodenheizung und Kühlung über Geothermie/Wärmepumpe
- Photovoltaik Anlage am Dach
- 3-fach isolierverglaste Kunststoff-Alu-Fenster mit elektrisch bedienbaren Raffstores
- Sicherheitstüren inkl. Reedkontakt im EG und DG für die Nachrüstung einer Alarmanlage
- Hochwertig ausgestattete Badezimmer mit bodenebener Dusche bzw. Badewanne
- Eichenparkettböden
- Hauseigene SAT-Anlage
- Kellerabteil
- Hauseigene Tiefgarage (Nachrüstungsmöglichkeit E-Ladestation)

**Ihr neues Zuhause wartet bereits – jetzt anfragen und provisionsfrei sichern!**

**Gerne übermitteln wir Ihnen weitere Unterlagen und vereinbaren einen persönlichen Besichtigungstermin.**

Wir weisen darauf hin, dass zwischen dem Vermittler und dem zu vermittelnden Dritten ein familiäres oder wirtschaftliches Naheverhältnis besteht.

Der Vermittler ist als Doppelmakler tätig.

## **Infrastruktur / Entfernungen**

### **Gesundheit**

Arzt <1.000m  
Apotheke <1.000m  
Klinik <3.000m  
Krankenhaus <1.500m

### **Kinder & Schulen**

Schule <500m  
Kindergarten <1.000m  
Universität <500m  
Höhere Schule <4.000m

### **Nahversorgung**

Supermarkt <500m  
Bäckerei <1.500m  
Einkaufszentrum <2.500m

### **Sonstige**

Bank <1.500m  
Geldautomat <1.500m  
Post <2.000m  
Polizei <1.500m

### **Verkehr**

Bus <500m  
U-Bahn <2.000m  
Straßenbahn <1.000m  
Bahnhof <2.000m  
Autobahnanschluss <3.000m

Angaben Entfernung Luftlinie / Quelle: OpenStreetMap