

**Provisionsfrei! 5 Zimmer mit Eigengarten in Ruhelage
zwischen Oberlaa und Wienerberg**



Objektnummer: 1939/164039

Eine Immobilie von IMMOcontract Immobilien Vermittlung GmbH

Zahlen, Daten, Fakten

Art:	Wohnung
Land:	Österreich
PLZ/Ort:	1100 Wien
Baujahr:	2024
Zustand:	Erstbezug
Wohnfläche:	95,46 m ²
Zimmer:	5
Bäder:	2
WC:	2
Garten:	83,42 m ²
Heizwärmebedarf:	A 19,31 kWh / m ² * a
Gesamtenergieeffizienzfaktor:	A+ 0,68
Kaufpreis:	935.000,00 €
Provisionsangabe:	

Provision bezahlt der Abgeber.

Ihr Ansprechpartner



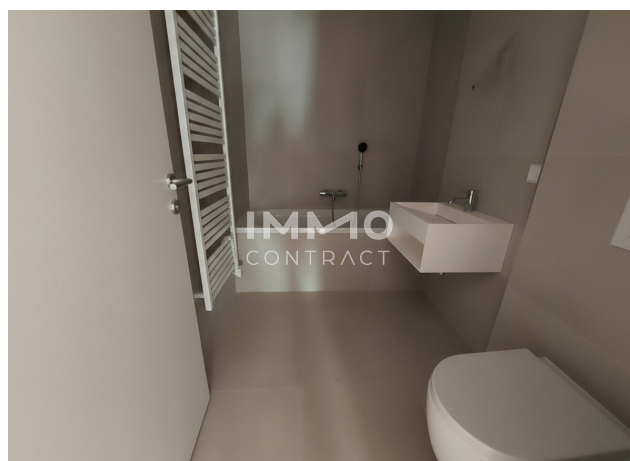
Alexandra Kraus

IMMOcontract Immobilien Vermittlung GmbH
Schnirchgasse 17
1030 Wien

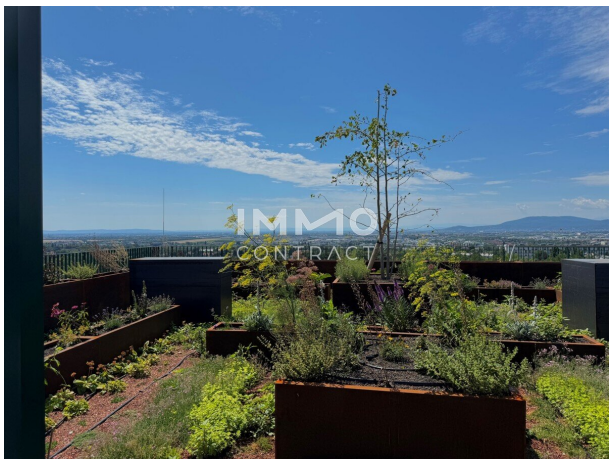
T +43 664 6000 8134
H +43 664 6000 8134



www.IMMOcontract.at
Die beste Adresse für attraktive Liegenschaften.

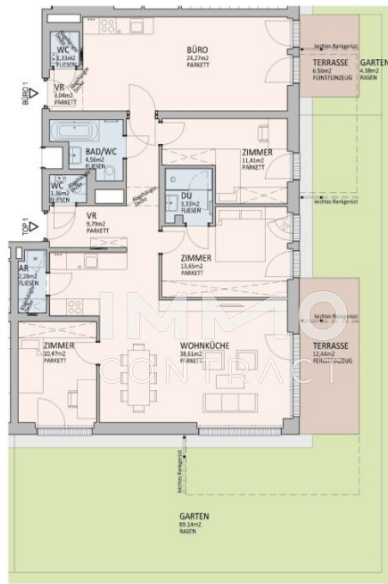












DIESER PLAN IST ZUM ANFERTIGEN VON EINBAUMÖBELN NICHT GEEIGNET, DIE DARSTELLUNG IST LEDIGLICH ALS EINRICHTUNGSVORSCHLAG ZU VERSTEHEN. FÜR DIE ANFERTIGUNG VON EINBAUMÖBELN SIND NATURMASSE ZU NEHMEN! EINBAUMÖBEL NICHT AN AUSSENWÄNDE STELLEN, DA DIE GEFÄHR VON SCHWELBUNG BESTEHT. BEI DEN AUFSTELLPLÄTZEN FÜR WASCHMASCHINEN SIND NUR ANSCHLÜSSE VORHANDEN.

SYMBOLE:

- ELEKTRO-MEDIEINVERTER
- ELEKTRODÜBEL
- OFFNUNGSSYMBOL, FENSTER
- OFFNUNGSSYMBOL, TÜR
- BALKON DARÜBER LIEGEND
- ENTWÄSSERUNGSRINNE

ACHTUNG: BAUTEILAKTIVIERUNG! BOHRUNGEN SIND NUR IM RADIUS VON 20CM UM DECKENAUSSÄTZE UND EINER TIEFE VON MAXIMAL 4CM ZULÄSSIG. ÄNDERUNGEN VORBEHALTEN!



0m 1 2 3 4 5m

M 1:150

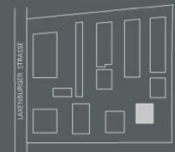
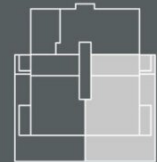


LAXENBURGER STRASSE 151G

Am Marokkanischen Platz

EG TOP 1 + BÜRO

Wohnfläche	95,46m ²
Büro	28,64m ²
Terrasse	19,00m ²
Garten	93,52m ²



Stand: Februar 2024

Objektbeschreibung

Exklusive Architektur und Naturparadies: Wohnen in einem Design Meisterwerk!

Diese architektonisch beeindruckende Wohnhausanlage befindet sich inmitten eines einzigartigen Gartenparadieses, designt von Team Andre`Heller. Umgeben von duftenden Blumen, Palmen, üppigen Wäldern und Gewächshäusern – es gibt so viel zu entdecken, lassen Sie sich überraschen!

Das Gebäude vereint stilvolle Geradlinigkeit mit mediterranem Flair. Die Fassade ist von grünem Efeu geschmückt, das sich über sieben Geschosse bis hin zum Dach erstreckt. Dort erwartet Sie ein Kräutergarten nach den Lehren von Hildegard von Bingen. Die leuchtenden Bänder und die indirekte Beleuchtung an den Balkonen schaffen abends zauberhafte Lichtstimmungen, während im Aufzug eine grüne Mooswand hinter Glas fasziniert.

Die Wohnungen bieten ein hochmodernes Heiz- und Temperierungssystem, das sich dank Betonkernaktivierung und Fußbodentemperierung automatisch an die Wetterbedingungen anpasst und zentral gesteuert wird – für maximalen Komfort.

Weitere Highlights:

Architektonisches Meisterwerk mit mediterranem Flair

Atemberaubendes Gartenparadies und Kräutergarten

Indirekte Beleuchtung und stilvolle Details

Effizientes Heiz- und Temperierungssystem

Bereits besichtigbar

Für weitere Informationen und eine Besichtigung stehen wir Ihnen gerne zur Verfügung!

Wir weisen darauf hin, dass zwischen dem Vermittler und dem zu vermittelnden Dritten ein familiäres oder wirtschaftliches Naheverhältnis besteht.

Der Vermittler ist als Doppelmakler tätig.

Finden Sie noch mehr attraktive Liegenschaften auf www.IMMOcontract.at

IMMO einen Besuch wert.

Infrastruktur / Entfernungen

Gesundheit

Arzt <500m

Apotheke <500m

Klinik <1.500m

Krankenhaus <2.000m

Kinder & Schulen

Schule <500m

Kindergarten <500m

Universität <500m

Höhere Schule <3.000m

Nahversorgung

Supermarkt <500m

Bäckerei <1.000m

Einkaufszentrum <2.000m

Sonstige

Geldautomat <1.000m

Bank <1.000m

Post <1.000m

Polizei <1.000m

Verkehr

Bus <500m

U-Bahn <1.000m

Straßenbahn <500m

Bahnhof <1.000m

Autobahnanschluss <1.000m

Angaben Entfernung Luftlinie / Quelle: OpenStreetMap