

Wohnen auf einem neuen Level: DANUBEFLATS - Ein Ort, der alles verändert



Objektnummer: 1939/164102

Eine Immobilie von IMMOcontract Immobilien Vermittlung GmbH

Zahlen, Daten, Fakten

Adresse	Wagramer Straße 2
Art:	Wohnung - Etage
Land:	Österreich
PLZ/Ort:	1220 Wien
Baujahr:	2025
Zustand:	Erstbezug
Alter:	Neubau
Wohnfläche:	160,47 m ²
Zimmer:	4
Bäder:	2
WC:	2
Balkone:	1
Keller:	3,00 m ²
Heizwärmebedarf:	A 23,23 kWh / m ² * a
Gesamtenergieeffizienzfaktor:	A 0,80
Kaufpreis:	1.995.000,00 €
Provisionsangabe:	

3% des Kaufpreises zzgl. 20% USt.

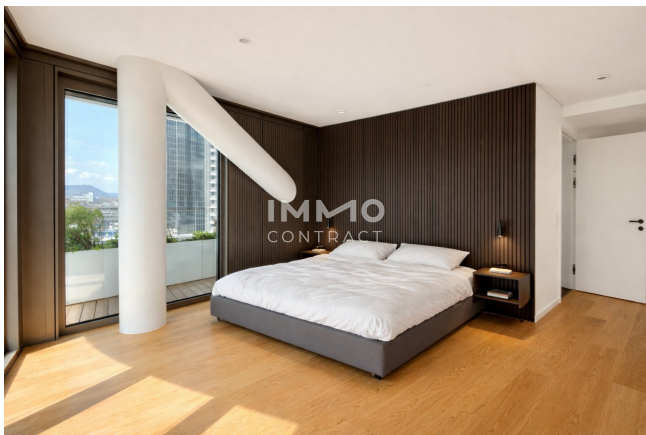
Ihr Ansprechpartner



Projektteam DANUBEFLATS

IMMOcontract Immobilien Vermittlung GmbH
Schnirchgasse 17
1030 Wien

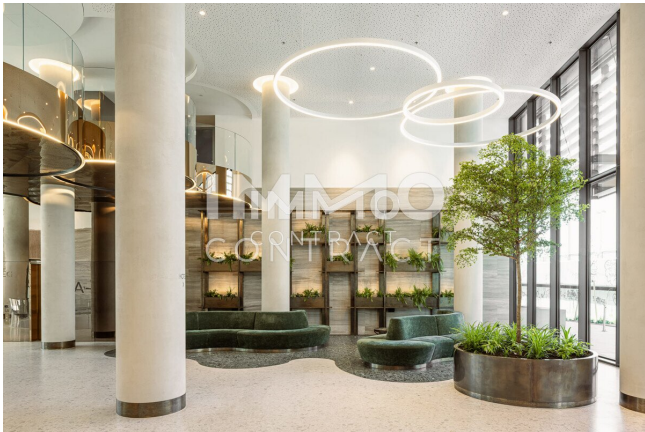




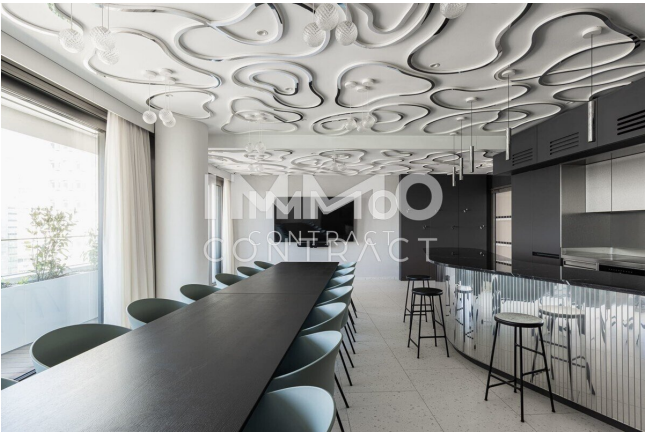














Objektbeschreibung

ERSTBEZUG JETZT: DANUBEFLATS. The One and Only.

- * Mit rund 180 Metern der höchste Wohnturm Österreichs
- * Hochwertige Ausstattung, großteils Raumhöhen von rund 2,8 m, großflächige Verglasungen, Smart Living Technology
- * Großzügiger Spa-Bereich mit Sauna, Fitness, Ruhezone, ganzjährig beheiztem Pool und Cocktailbar
- * Top ausgestattete Business Lounge, Event Lounge, Executive Lounge, Sky-Gärten, moderner Supermarkt
- * Wohnungsgrößen bereits ab ca. 30 Quadratmeter
- * Tiefgarage, zwei e-Car Sharing Fahrzeuge vor Ort
- * Umfangreiches Doorman-Service: Apartmentreinigung, Textil-, Einkaufs-, Liefer- und Paketservice, Kurierdienste, Tierbetreuung, Catering & Events u.v.m.

© tschinkersten fotografie

Wir weisen darauf hin, dass zwischen dem Vermittler und dem zu vermittelnden Dritten ein familiäres oder wirtschaftliches Naheverhältnis besteht.

Der Vermittler ist als Doppelmakler tätig.

Infrastruktur / Entfernungen

Gesundheit

Arzt <75m

Apotheke <275m

Klinik <1.250m

Krankenhaus <2.450m

Kinder & Schulen

Schule <500m

Kindergarten <300m

Universität <1.525m

Höhere Schule <3.000m

Nahversorgung

Supermarkt <25m

Bäckerei <275m

Einkaufszentrum <1.900m

Sonstige

Geldautomat <300m

Bank <300m

Post <425m

Polizei <100m

Verkehr

Bus <75m

U-Bahn <100m

Straßenbahn <1.200m

Bahnhof <175m

Autobahnanschluss <125m

Angaben Entfernung Luftlinie / Quelle: OpenStreetMap