

**Geräumiges Mehrfamilienhaus mit großem Garten, sowie
ehemaligen kleinen Geschäftslokal neben Bahnhof**



2

Objektnummer: 1939/132926

Eine Immobilie von IMMOcontract Immobilien Vermittlung GmbH

Zahlen, Daten, Fakten

Art:	Zinshaus Renditeobjekt
Land:	Österreich
PLZ/Ort:	3380 Pöchlarn
Baujahr:	1961
Zustand:	Gepflegt
Wohnfläche:	400,00 m ²
Zimmer:	11
Bäder:	3
Terrassen:	1
Heizwärmebedarf:	D 136,00 kWh / m ² * a
Gesamtenergieeffizienzfaktor:	D 1,92
Kaufpreis:	395.000,00 €
Kaufpreis / m²:	987,50 €
Provisionsangabe:	

3% zzgl. 20% USt.

Ihr Ansprechpartner



Josef Brunner

IMMOcontract Immobilien Vermittlung GmbH
Hauptplatz 9
3300 Amstetten

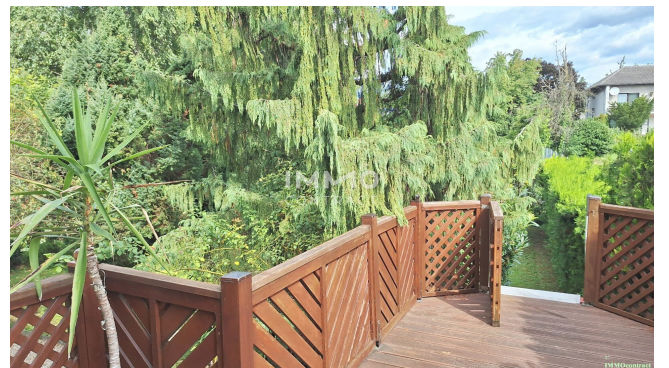
T + 43 664 819 18 13
H + 43 664 819 18 13



www.IMMOcontract.at
Die beste Adresse für attraktive Liegenschaften.

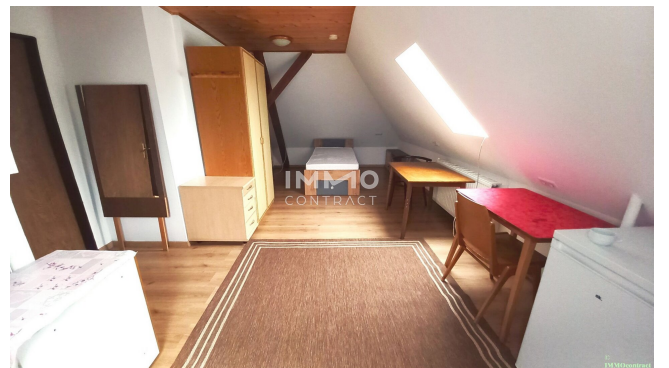


















IMMO CONTRACT

Wir schaffen Mehrwert für Ihre Immobilie

ERFOLGREICH

IMMO bilien Verkauf

Wir verkaufen, vermieten, bewerten Ihre Immobilie.

IMMO bilien Bewertung

IMMO bilien Vermietung

www.IMMOcontract.at

Über 5.000 aktuelle Objekte erwarten Sie!

Immobilien- und Maklergesellschaft mbH | Sitz: Schönbühelgasse 11 | 1000 Wien | www.IMMOcontract.at | SuchtM2 2023

Besuchen Sie uns!

Jetzt Suchagent aktivieren!

Objektbeschreibung

Geräumiges Mehrfamilienhaus mit großem Garten, sowie ehemaligen kleinen Geschäftslokal neben Bahnhof

- Mehrfamilienhaus in Pöchlarn zu verkaufen
- Baujahr: 1961, gepflegter Zustand
- Massivbauweise mit Unterkellerung
- Grundstücksfläche: ca. 1.323 m²
- Wohn- und Nutzfläche: ca. 400 m² verteilt auf 4 Etagen
- Insgesamt 11 Zimmer, ideal für Wohnung oder Zimmervermietung
- 3 modernisierte Bäder, letzte Modernisierung im Jahr 2014
- Möblierte Küche vorhanden
- Zentralheizung mit Fernwärme
- Großzügige Terrasse und ein großer Garten zur Entspannung und Gartenaktivitäten
- Geeignet für Familien oder als Investitionsobjekt für Vermietungszwecke
- kurzfristig verfügbar

Kaufpreis: € 395.000,--

Finden Sie noch mehr attraktive Liegenschaften auf www.IMMOcontract.at

IMMO einen Besuch wert.

Infrastruktur / Entfernungen

Gesundheit

Arzt <500m

Apotheke <1.000m
Krankenhaus <9.500m

Kinder & Schulen

Schule <500m
Kindergarten <500m
Universität <10.000m

Nahversorgung

Supermarkt <500m
Bäckerei <500m
Einkaufszentrum <5.000m

Sonstige

Bank <500m
Geldautomat <500m
Post <1.000m
Polizei <1.000m

Verkehr

Bus <500m
Autobahnanschluss <2.000m
Bahnhof <500m

Angaben Entfernung Luftlinie / Quelle: OpenStreetMap