

Ihr neues Zuhause in Essling. 3 Stockwerke mit hochwertiger Ausstattung



Objektnummer: 1939/164280

Eine Immobilie von IMMOcontract Immobilien Vermittlung GmbH

Zahlen, Daten, Fakten

Art:	Haus - Reihenhaus
Land:	Österreich
PLZ/Ort:	1220 Wien
Zustand:	Erstbezug
Wohnfläche:	143,04 m ²
Zimmer:	5
Bäder:	2
WC:	3
Terrassen:	3
Garten:	38,98 m ²
Heizwärmebedarf:	B 37,00 kWh / m ² * a
Gesamtenergieeffizienzfaktor:	A 0,74
Kaufpreis:	679.000,00 €

Ihr Ansprechpartner



Martina Abiodun-Regenfelder

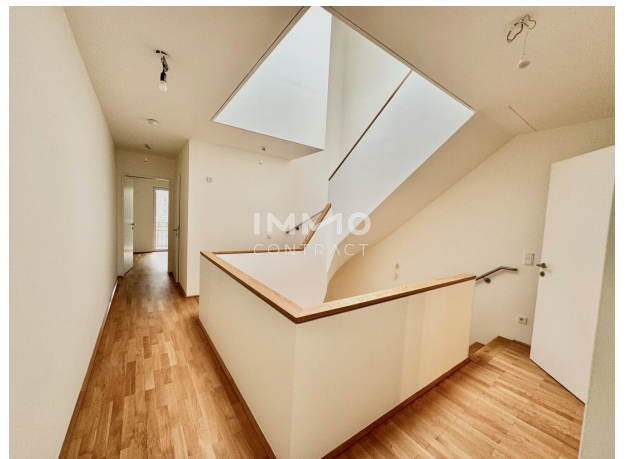
IMMOcontract Immobilien Vermittlung GmbH
Schnirchgasse 17
1030 Wien

T +43 50450 541
H +43 676 841 420 541

Gerne stehe ich Ihnen für weitere Informationen oder einen Besichtigungstermin zur Verfügung.





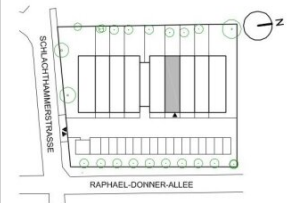




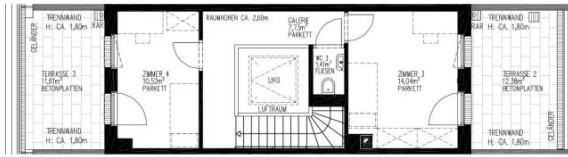
SCHLACHTHAMMER STRASSE 103



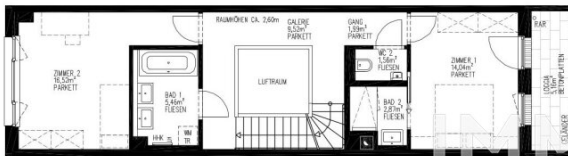
HAUS 6
1220 Wien



DG



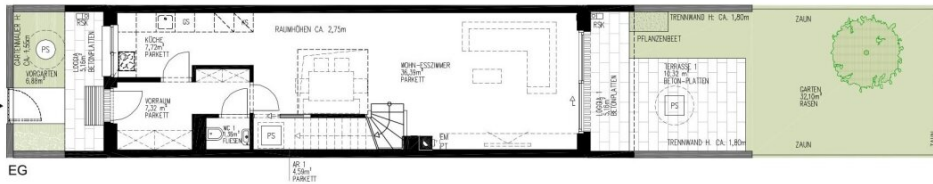
1.OG



10
CONTRACT

HAUS 6

EG



- Legende
- PS Putzschacht
 - RSK Regensinkkasten
 - RAR Regenabfallrohr
 - HHK Handtuchheizkörper
 - EM Einmündung
 - PT Putztür
 - LIKU Lichtkuppel



Die gärtnerische Gestaltung ist nur symbolisch dargestellt. Änderungen vorbehalten. Die Möblierung (inkl. Küche) und Begrünung gilt nur als Möblierungsvorschlag und ist daher nicht Bestandteil des Lieferumfangs und Vertrages. Die Raum- und Wohnungsgrößen, sowie Raumhöhen sind ungefähre Werte und können sich noch geringfügig ändern. Bauübliche Toleranzen sind zulässig. Sämtliche Maße und Maßangaben sind circa-Angaben und können sich noch ändern. Haustechnik und Elektroeinrichtungen, abgeh. Decken sowie Poterien sind nur nach Erfordernis dargestellt. Für die Anfertigung von Einbaumöbel sind die Naturmaße zu nehmen. Änderungen während der Bauausführung - infolge Behördenauflagen, haustechnischer und konstruktiver Maßnahmen - vorbehalten. Maßgeblich ist in jedem Fall der Kaufvertrag.

HAUS 6

Zimmeranzahl:	5
Wohnnutzfläche:	143,04 m ²
Terrasse DG:	23,99 m ²
Terrasse EG:	10,37 m ²
Loggia:	15,48 m ²
Garten:	38,98 m ²

Erstellt: 25.11.2020

www.shs.wien
www.are.at

Ein Projekt der



Objektbeschreibung

Wohnen in traumhafter Ruhelage mit allem Komfort der Großstadt!

Schlüsselfertige Ausführung, unglaublich hell durch wunderschöne Glasfronten die die Natur mit dem Inneren verschmelzen lassen.

Das dreistöckige Reihenhaus und ihre Räume sind funktional strukturiert, offen angelegt und mit hochwertigen Materialien ausgestattet. Auf allen Ebenen haben Sie einen direkten Ausgang ins Freie.

Die Reihenhäuser sind jeweils 3-geschoßig und haben Wohnnutzflächen von ca. 143 m². Das Haus hat in den beiden Obergeschoßen 4 Schlafzimmer und im Erdgeschoß den Bereich für Kochen, Essen und Wohnen. In jedem der drei Stockwerke gibt es Freiflächen - zwei Loggien, drei Terrassen, einen Eigengarten und einen Vorgarten.

Ideales Familienparadies oder für Menschen mit Platzbedarf!

Infrastruktur / Entfernungen

Gesundheit

Arzt <500m
Apotheke <500m
Klinik <2.500m
Krankenhaus <4.500m

Kinder & Schulen

Schule <500m
Kindergarten <500m
Universität <500m
Höhere Schule <2.000m

Nahversorgung

Supermarkt <500m
Bäckerei <1.000m
Einkaufszentrum <2.000m

Sonstige

Geldautomat <2.500m
Bank <500m
Post <500m

Polizei <2.500m

Verkehr

Bus <500m

U-Bahn <2.000m

Straßenbahn <3.000m

Bahnhof <2.000m

Autobahnanschluss <6.000m

Angaben Entfernung Luftlinie / Quelle: OpenStreetMap