

**GROSSZÜGIGES ANWESEN FÜR NATURLIEBHABER UND
HOBBYLANDWIRTE IN DER THERMENREGION NAHE
BURGAU - STEGERSBACH**



Objektnummer: 1939/129741

Eine Immobilie von IMMOcontract Immobilien Vermittlung GmbH

Zahlen, Daten, Fakten

Art:	Haus
Land:	Österreich
PLZ/Ort:	7572 Rohrbrunn
Wohnfläche:	125,00 m ²
Heizwärmebedarf:	323,00 kWh / m ² * a
Gesamtenergieeffizienzfaktor:	2,92
Kaufpreis:	210.000,00 €
Provisionsangabe:	

3% des Kaufpreises zzgl. 20% USt.

Ihr Ansprechpartner



Klaus Deutsch

IMMOcontract Immobilien Vermittlung GmbH
Schnirchgasse 17
1030 Wien

T +43 664 6000 8146
H +43 664 6000 8146
F +43 732 890 800 2466

Gerne stehe ich Ihnen für weitere Informationen oder einen Besichtigungstermin zur Verfügung.



IMMO
CONTRACT

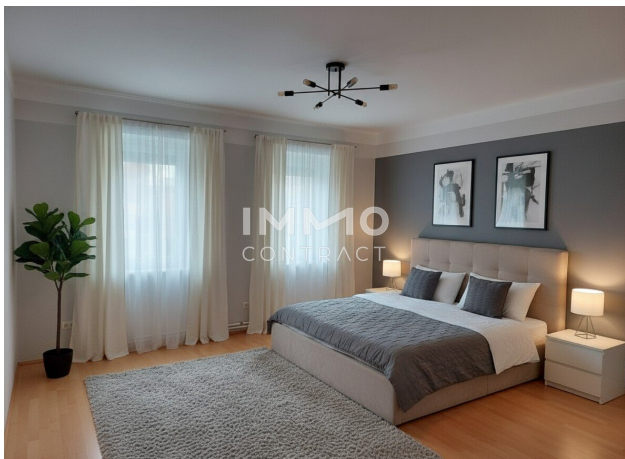


www.IMMOcontract.at
Die beste Adresse für attraktive Liegenschaften.



IMMO
CONTRACT









IMMO
CONTRACT

Partner der
VOLKSBANK

**WIR
VERMITTELN
IHRE
IMMOBILIE**

IMMO
CONTRACT

Objektbeschreibung

ACHTUNG - PREISSENKUNG - NUNMEHR NUR NOCH € 210.000,--

Willkommen in Rohrbrunn, wo diese einzigartige Landwirtschaft mit einer beeindruckenden Grundstücksfläche von ca. 6.000 m² zum Kauf angeboten wird. Dieses Anwesen bietet eine charmante Wohnfläche von ca. 115 m² und vereint das Beste aus natürlicher Umgebung und gemütlichem Wohnkomfort.

Dieses besondere Anwesen ist ideal für all jene, die Ruhe und Großzügigkeit suchen, ohne auf Bequemlichkeit verzichten zu müssen.

Die großzügige Liegenschaft bietet vielfältige Möglichkeiten zur individuellen Gestaltung und zum Rückzug in die Natur.

Dank der großzügigen Grundstücksfläche eröffnet sich für den neuen Eigentümer ein enormes Potenzial – ob für zusätzliche Baumpflanzungen (zur Zeit eine Obstplantage), Gartengestaltung oder umfangreiche Freizeitaktivitäten, hier sind Ihren Träumen kaum Grenzen gesetzt. Auch für Tierliebhaber ein echtes Paradies!!!

Für Naturliebhaber und Individualisten ist dieses Objekt in Rohrbrunn ein wahrgewordener Traum und hält unzählige Möglichkeiten bereit, das Leben in vollen Zügen zu genießen. Kontaktieren Sie uns für eine Besichtigung und lassen Sie sich von diesem außergewöhnlichen Angebot inspirieren.

Der Vermittler ist als Doppelmakler tätig.

Finden Sie noch mehr attraktive Liegenschaften auf www.IMMOcontract.at

IMMO einen Besuch wert.

Infrastruktur / Entfernungen

Gesundheit
Arzt <2.500m

Apotheke <5.500m
Krankenhaus <9.500m

Kinder & Schulen

Schule <3.000m
Kindergarten <3.000m

Nahversorgung

Supermarkt <3.000m
Bäckerei <2.500m
Einkaufszentrum <5.500m

Sonstige

Bank <2.500m
Geldautomat <2.500m
Post <500m
Polizei <5.000m

Verkehr

Bus <500m
Bahnhof <4.500m
Autobahnanschluss <7.000m
Flughafen <8.000m

Angaben Entfernung Luftlinie / Quelle: OpenStreetMap