

**KREMSER WOHNKONZEPT - TOP19 -2 ZI O-Balkon
54,07qm inkl.Tiefgarage -Eigenmittel € 95.525,92 + WBF > €
213.898,94**



Objektnummer: 1939/162315

Eine Immobilie von IMMOcontract Immobilien Vermittlung GmbH

Zahlen, Daten, Fakten

Art:	Wohnung - Etage
Land:	Österreich
PLZ/Ort:	3500 Krems an der Donau
Baujahr:	2021
Zustand:	Erstbezug
Alter:	Neubau
Nutzfläche:	54,07 m ²
Zimmer:	2
Bäder:	1
WC:	1
Balkone:	1
Keller:	3,81 m ²
Heizwärmebedarf:	18,20 kWh / m ² * a
Gesamtenergieeffizienzfaktor:	0,69
Kaufpreis:	213.898,94 €
Infos zu Preis:	

Monatliche Kosten € 373,00

Provisionsangabe:

Provision bezahlt der Abgeber.

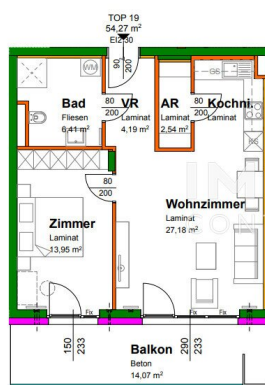
Ihr Ansprechpartner

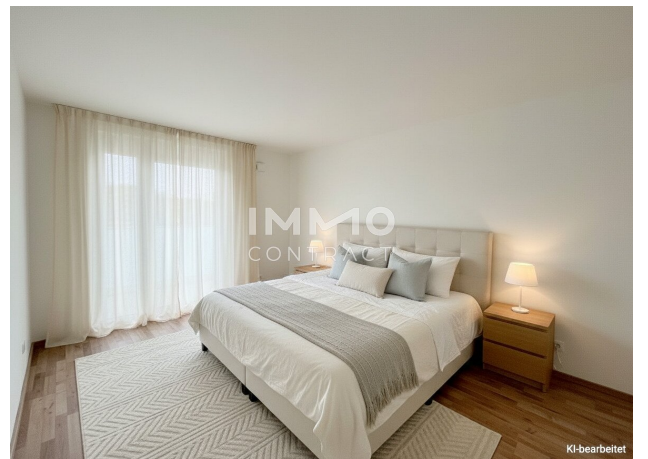
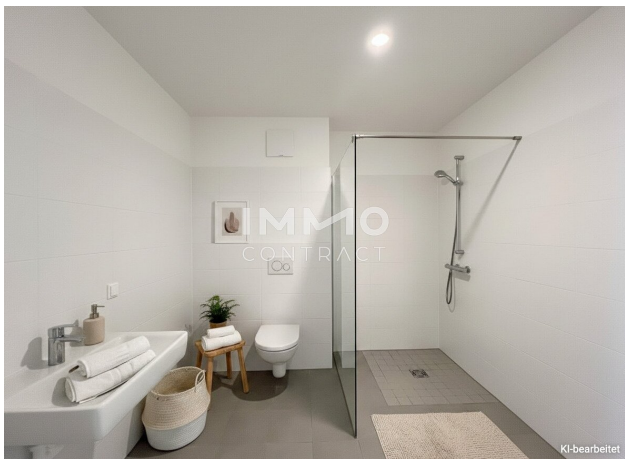


Doris Schneider-Hiesberger



www.IMMOcontract.at
 Die beste Adresse für attraktive Liegenschaften.





Objektbeschreibung

Familienfreundliches Wohnen in Weinzierl/Krems

in einer begrünten Lage von Krems, in 80 modernen Wohnungen, die perfekt auf die Bedürfnisse von Familien, Paaren und Singles abgestimmt sind.

- 2- bis 4-Zimmer-Wohnungen mit durchdachten, funktionalen Grundrissen, *Top 11 -36 gefördert*
- Jede Einheit mit Garten, Balkon oder Terrasse
- Helle, lichtdurchflutete Räume für ein angenehmes Wohngefühl
- Exklusive Dachgeschoßwohnungen mit großzügigen Balkonen und Terrassen mit Fernblick

Besonderes Highlight: Ein großer Spielplatz mit vielfältigen Spielgeräten bietet Kindern viel Platz zum Entdecken und Spielen.

Für Komfort im Alltag sorgen:

- Tiefgarage
- Fahrrad- und Kinderwagenabstellraum
- Kellerabteile für zusätzlichen Stauraum
- Photovoltaikanlage

Ein Zuhause, das Geborgenheit, moderne Ausstattung und Lebensqualität verbindet – ideal für Familien und alle, die in Krems ein neues Kapitel beginnen möchte.

Das Projekt im Überblick:

80 sonnenverwöhnte 2, 3, 4-Zimmerwohnungen, gefördert oder frei finanziert

Großzügige Freiflächen: Gärten, Balkone oder Dachterrassen mit Fernblick

122 KFZ- Tiefgaragenstellplätze

Kaufpreis ab € 3.700/ qm

Sofortbezug

Begrünte Außenanlagen mit Spielplatz

Top19 1. OG 54,07qm

Eigenmittel € 95.525,92

WBF € 118.373,02

inkl. KFZ-Garage 73 € 17.680,87

Wir weisen darauf hin, dass zwischen dem Vermittler und dem zu vermittelnden Dritten ein familiäres oder wirtschaftliches Naheverhältnis besteht.

Der Vermittler ist als Doppelmakler tätig.

Finden Sie noch mehr attraktive Liegenschaften auf www.IMMOcontract.at

IMMO einen Besuch wert.

Infrastruktur / Entfernungen

Gesundheit

Arzt <1.000m

Apotheke <1.000m

Klinik <2.500m

Krankenhaus <1.000m

Kinder & Schulen

Schule <500m

Kindergarten <1.000m

Universität <2.000m

Höhere Schule <1.000m

Nahversorgung

Supermarkt <500m

Bäckerei <500m

Einkaufszentrum <500m

Sonstige

Geldautomat <1.000m

Bank <500m

Post <1.500m

Polizei <1.000m

Verkehr

Bus <500m

Autobahnanschluss <500m

Bahnhof <2.000m

Flughafen <3.500m

Angaben Entfernung Luftlinie / Quelle: OpenStreetMap