

**Große Lagerhalle auch beheizbar und Nebentrakt mit 740 m<sup>2</sup> Nutzfläche (Einfahrtstor 350x470) Industrieboden.**



1

**Objektnummer: 1939/126594**

**Eine Immobilie von IMMOcontract Immobilien Vermittlung GmbH**

## Zahlen, Daten, Fakten

<b>Art:</b>	Halle / Lager / Produktion - Lager
<b>Land:</b>	Österreich
<b>PLZ/Ort:</b>	3322 Viehdorf
<b>Zustand:</b>	Gepflegt
<b>Kaltmiete (netto)</b>	2.500,00 €
<b>Kaltmiete</b>	2.970,00 €
<b>Betriebskosten:</b>	470,00 €
<b>USt.:</b>	594,00 €
<b>Provisionsangabe:</b>	

2 MM + UST

## Ihr Ansprechpartner



### Josef Brunner

IMMOcontract Immobilien Vermittlung GmbH  
Hauptplatz 9  
3300 Amstetten

T + 43 664 819 18 13

H + 43 664 819 18 13

Gerne stehe ich Ihnen für weitere Informationen oder einen Besichtigungstermin zur Verfügung.

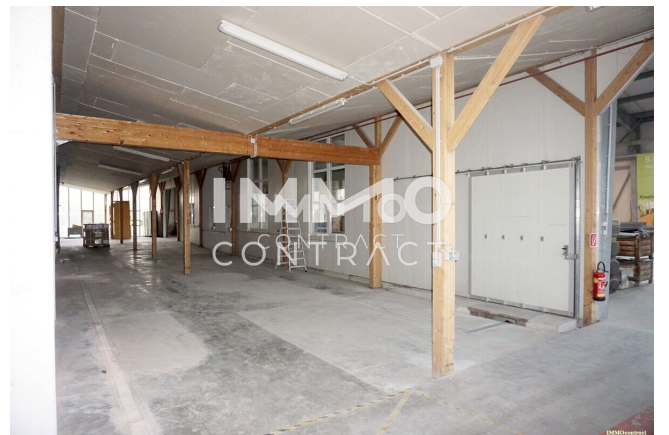


[www.IMMOcontract.at](http://www.IMMOcontract.at)  
Die beste Adresse für attraktive Liegenschaften.











IMMO  
CONTRACT

IMMObilie  
sichern

## Objektbeschreibung

Lagehalle zu vermieten

- \* Formbeständiger Hallenbau mit Sandwichplatten für Lager & Gewerbe
- \* 540 m<sup>2</sup> bestehende Lager und Produktionsfläche (Beheizbar!), Höhe über 6 m
- \* 200 m<sup>2</sup> Lagerfläche nicht beheizbar, Höhe ca. 3
- \* Einfahrtstor Höhe 350 Breite 470 cm
- \* große Halle mit Gas-Infrarotstrahler beheizbar
- \* mehr Info bei persönlicher Besichtigung

Netto-Monatsmiete: € 2.500,--

Betriebskosten o. HK: € 470,--

Kaution: € 9.000,--

Finden Sie noch mehr attraktive Liegenschaften auf [www.IMMOcontract.at](http://www.IMMOcontract.at)

IMMO einen Besuch wert.

### Infrastruktur / Entfernungen

#### Gesundheit

Arzt <500m

Apotheke <3.500m

Klinik <3.000m

Krankenhaus <3.000m

#### Kinder & Schulen

Schule <500m

Kindergarten <500m

Höhere Schule <9.000m

**Nahversorgung**

Supermarkt <500m

Bäckerei <500m

Einkaufszentrum <4.000m

**Sonstige**

Bank <3.500m

Geldautomat <3.500m

Post <500m

Polizei <3.500m

**Verkehr**

Bus <500m

Bahnhof <3.500m

Autobahnanschluss <1.000m

Flughafen <7.500m

Angaben Entfernung Luftlinie / Quelle: OpenStreetMap