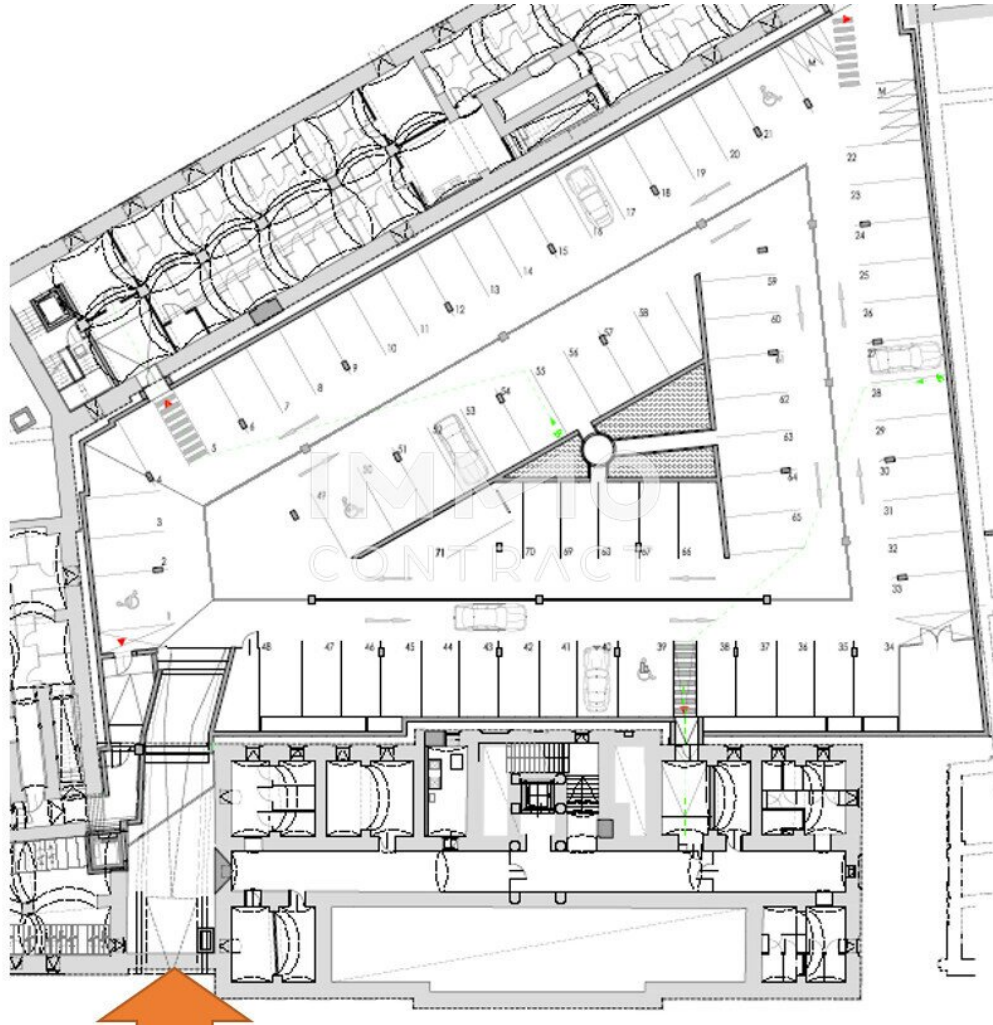


## Tiefgaragenplatz in der Zollamtstraße 7



stellpl

**Objektnummer: 1939/128468**

**Eine Immobilie von IMMOcontract Immobilien Vermittlung GmbH**

## Zahlen, Daten, Fakten

<b>Land:</b>	Österreich
<b>PLZ/Ort:</b>	4020 Linz
<b>Nutzfläche:</b>	13,16 m <sup>2</sup>
<b>Gesamtmiete</b>	148,63 €
<b>Kaltmiete (netto)</b>	98,70 €
<b>Kaltmiete</b>	123,86 €
<b>Betriebskosten:</b>	25,16 €
<b>USt.:</b>	24,77 €
<b>Provisionsangabe:</b>	

3 Bruttomonatsmieten zzgl. 20% USt.

## Ihr Ansprechpartner



### **Klaus Egger**

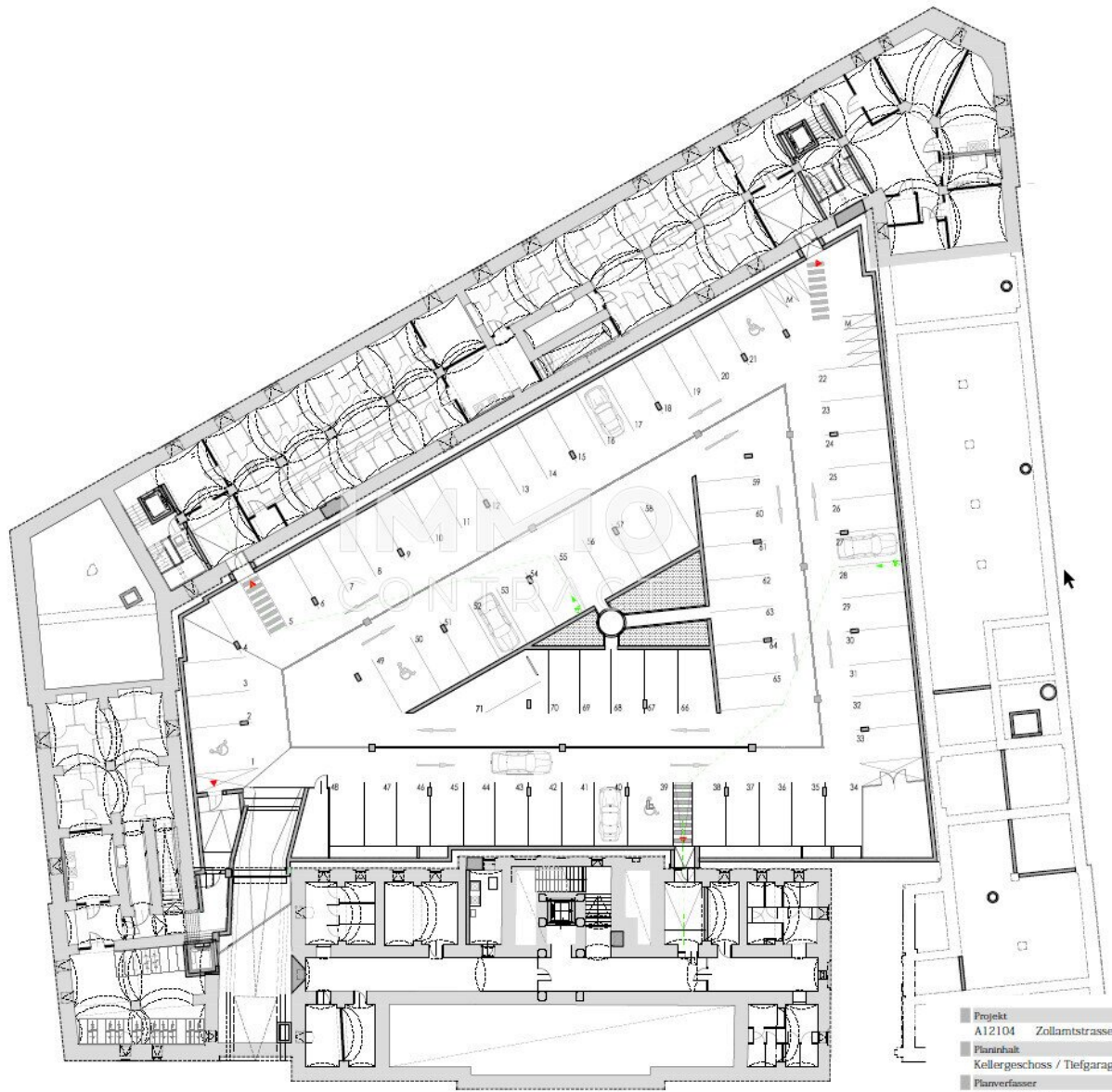
IMMOcontract Immobilien Vermittlung GmbH  
Schnirchgasse 17  
1030 Wien

T +43 50450  
H +43 676 841 420 424

Gerne stehe ich Ihnen für weitere Informationen oder einen Besichtigungstermin zur Verfügung.



[www.IMMOcontract.at](http://www.IMMOcontract.at)  
Die beste Adresse für attraktive Liegenschaften.



Projekt  
A12104 Zollamtstrasse  
Planinhalt  
Kellergeschoss / Tiefgarage  
Planverfasser  
ALICE GEMONDINI ANI/ANZ/PA/AMT/ST/BA

## Objektbeschreibung

Dieser Stellplatz befindet sich im Palais Zollamt und ist ausschließlich für angemeldete und somit versicherte Fahrzeuge möglich.

Die Garagen wird ausschließlich von Dauerparkern genutzt.

Finden Sie noch mehr attraktive Liegenschaften auf [www.IMMOcontract.at](http://www.IMMOcontract.at)

IMMO einen Besuch wert.

### Infrastruktur / Entfernungen

#### Gesundheit

Arzt <500m

Apotheke <500m

Klinik <500m

Krankenhaus <500m

#### Kinder & Schulen

Kindergarten <1.000m

Schule <500m

Universität <500m

Höhere Schule <1.000m

#### Nahversorgung

Supermarkt <500m

Bäckerei <500m

Einkaufszentrum <500m

#### Sonstige

Bank <500m

Geldautomat <500m

Post <500m

Polizei <500m

#### Verkehr

Bus <500m

Straßenbahn <500m

Bahnhof <1.000m

Autobahnanschluss <1.500m

Flughafen <4.000m

Angaben Entfernung Luftlinie / Quelle: OpenStreetMap