

4-Zimmer mit Südwestbalkon



Südwestbalkon

Objektnummer: 1939/214971

Eine Immobilie von IMMOcontract Immobilien Vermittlung GmbH

Zahlen, Daten, Fakten

Art:	Wohnung - Etage
Land:	Österreich
PLZ/Ort:	9900 Lienz
Baujahr:	1992
Zustand:	Gepflegt
Möbliert:	Teil
Wohnfläche:	95,00 m ²
Zimmer:	4
Bäder:	1
WC:	1
Balkone:	1
Keller:	5,50 m ²
Heizwärmebedarf:	C 79,20 kWh / m ² * a
Gesamtenergieeffizienzfaktor:	C 1,23
Gesamtmiete	1.590,00 €
Kaltmiete (netto)	1.360,00 €
Kaltmiete	1.590,00 €
Betriebskosten:	230,00 €
Provisionsangabe:	

Provision bezahlt der Abgeber.

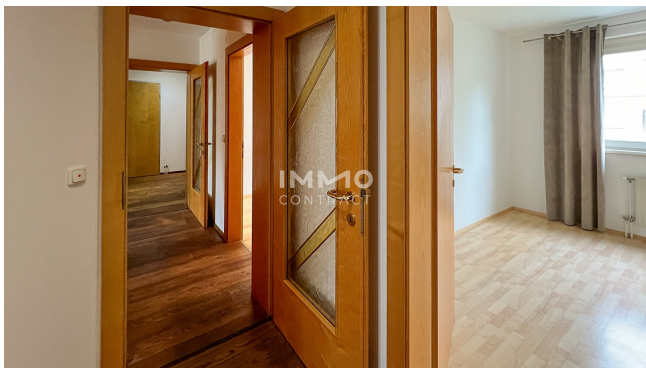
Ihr Ansprechpartner

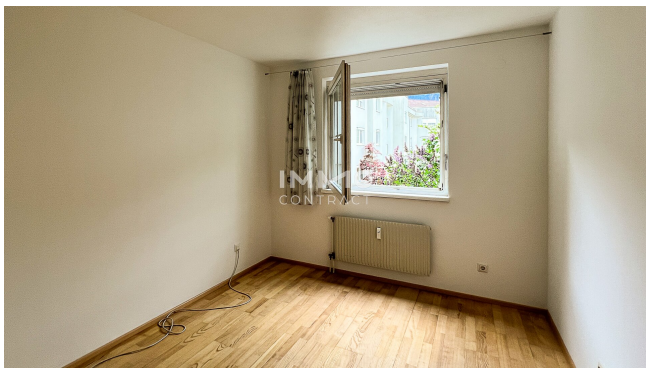


Dr. Claudia Ruppitsch

IMMOcontract Immobilien Vermittlung GmbH - Standort Lienz









Objektbeschreibung

Sie möchten **stadtnah wohnen** und trotzdem Ihre **Ruhe genießen**? Diese Wohnung vereint beides: Die Innenstadt von Lienz erreichen Sie bequem zu Fuß oder mit dem Fahrrad, während Sie gleichzeitig in ruhiger Lage im südlichen Stadtbereich wohnen.

Die **durchdachte Raumaufteilung** bietet ein angenehmes Wohngefühl: Küche und Wohnzimmer mit direktem Zugang zum Balkon, drei Schlafzimmer, ein Wellnessbad mit Infrarot-Sauna, Gäste-WC sowie ein praktischer Abstellraum schaffen viel Platz für Alltag und Erholung.

Der sonnige Balkon eröffnet einen schönen Blick Richtung Spitzkofel sowie in den begrünten Innenhof – ideal, um entspannte Stunden im Freien zu genießen.

Ein **Tiefgaragenplatz** und ein **Kellerabteil** gehören zum Angebot dazu.

Interesse geweckt?

Auf Wunsch senden wir Ihnen das ausführliche Exposé zu. Bitte haben Sie Verständnis, dass detaillierte Auskünfte ausschließlich an ernsthafte Interessenten mit vollständigen Kontaktdaten erfolgen können.

Für Rückfragen, Besichtigungstermine oder Finanzierungsangebote steht Ihnen Frau Dr. Claudia Ruppitsch gerne unter +43 4852 6665-1076 persönlich zur Verfügung.

Alle Angaben stammen vom Eigentümer. Für deren Richtigkeit und Vollständigkeit wird keine Haftung übernommen.

Infrastruktur / Entfernungen

Gesundheit

Arzt <500m

Apotheke <1.000m

Krankenhaus <1.500m

Kinder & Schulen

Schule <500m

Kindergarten <500m

Nahversorgung

Supermarkt <500m

Bäckerei <1.000m

Einkaufszentrum <1.000m

Sonstige

Bank <500m

Geldautomat <500m

Post <1.000m

Polizei <1.500m

Verkehr

Bus <500m

Bahnhof <1.500m

Flughafen <10.000m

Angaben Entfernung Luftlinie / Quelle: OpenStreetMap