

## Mietwohnung ++ Linderwaldsiedlung, Zeltweg ++



**Objektnummer: 6349/1576**

**Eine Immobilie von Böchzelt Immobilien GmbH**

## Zahlen, Daten, Fakten

<b>Art:</b>	Wohnung - Etage
<b>Land:</b>	Österreich
<b>PLZ/Ort:</b>	8740 Zeltweg
<b>Baujahr:</b>	2013
<b>Möbliert:</b>	Teil
<b>Wohnfläche:</b>	48,82 m <sup>2</sup>
<b>Gesamtfläche:</b>	48,82 m <sup>2</sup>
<b>Zimmer:</b>	2
<b>Bäder:</b>	1
<b>WC:</b>	1
<b>Stellplätze:</b>	1
<b>Heizwärmebedarf:</b>	C 68,00 kWh / m <sup>2</sup> * a
<b>Gesamtenergieeffizienzfaktor:</b>	C 1,06
<b>Gesamtmiete</b>	599,90 €
<b>Kaltmiete (netto)</b>	449,00 €
<b>Kaltmiete</b>	541,27 €
<b>Betriebskosten:</b>	92,27 €
<b>USt.:</b>	58,63 €
<b>Infos zu Preis:</b>	

Die auf den Bildern ersichtlichen Möbel würden kostenlos in der Wohnung bleiben!

### Provisionsangabe:

Gemäß Erstauftraggeberprinzip bezahlt der Abgeber die Provision.

## Ihr Ansprechpartner



**Böczzelt Immobilien**

Böczzelt Immobilien  
Kapuzinerplatz 5  
8720 Knittelfeld

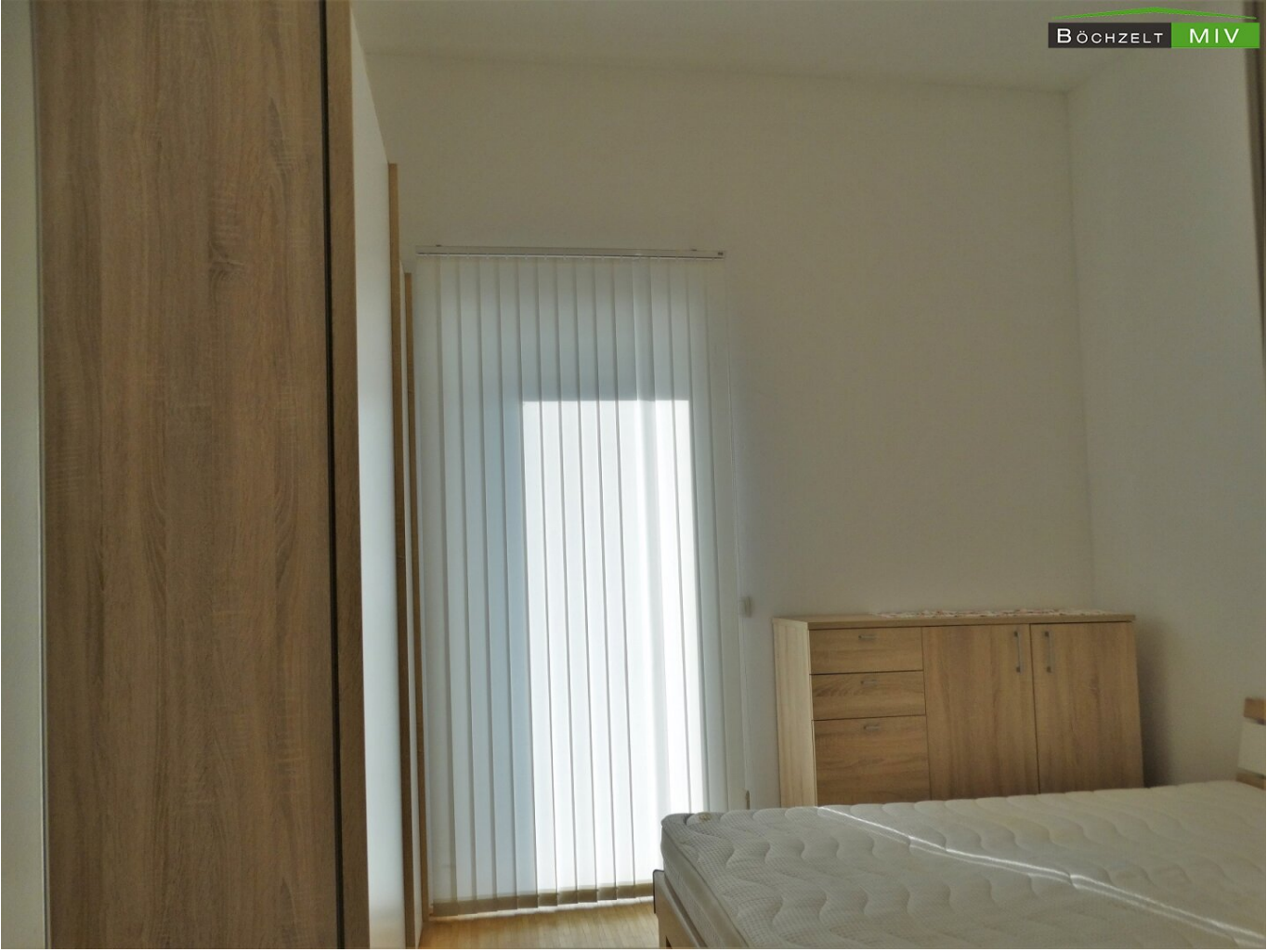
T +43(0)3512/ 82237

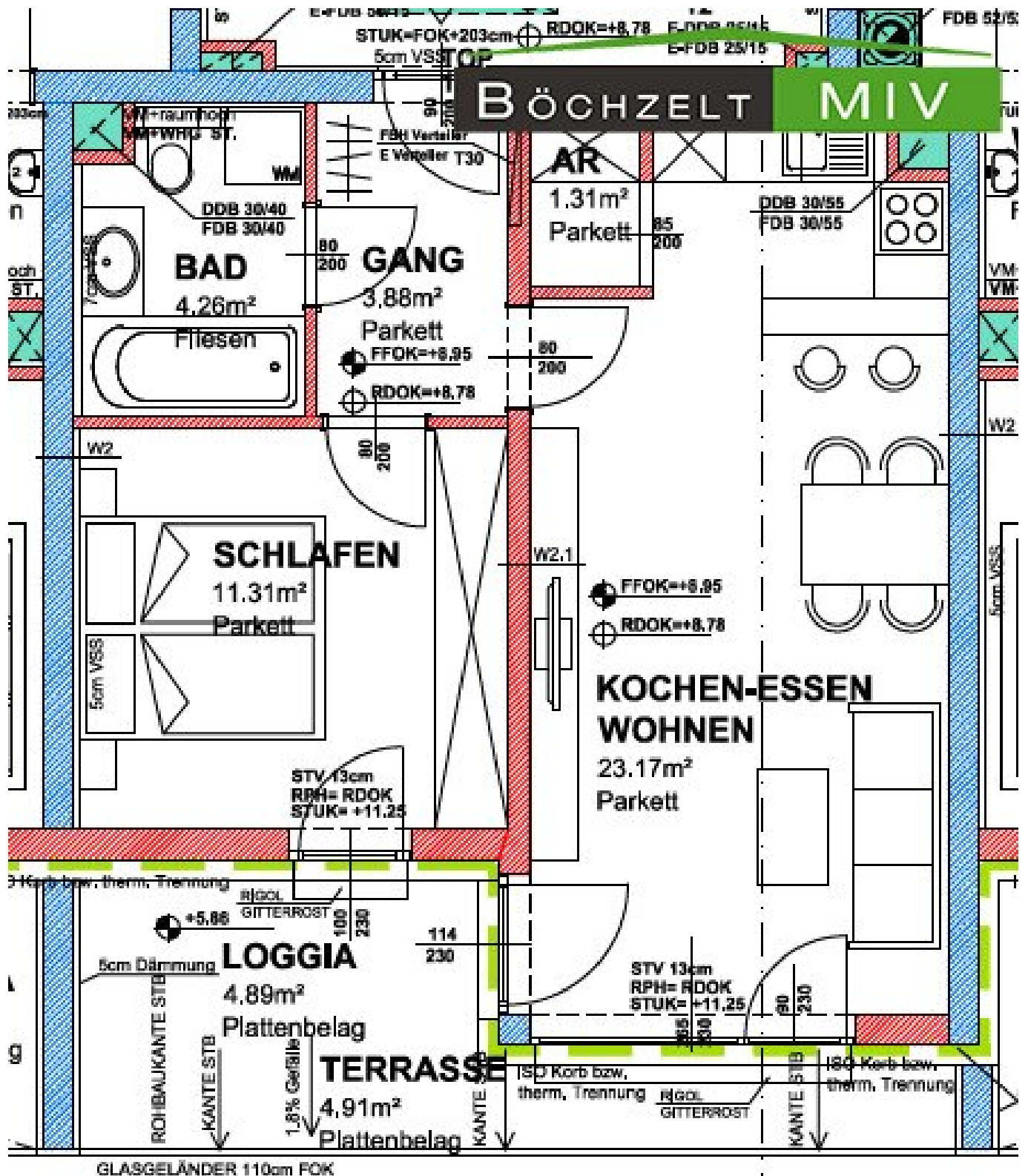
Gerne stehe ich Ihnen  
zur Verfügung.



termin zur







## Objektbeschreibung

Zur Vermietung gelangt eine sehr schöne Mietwohnung im DG mit Loggia.

Die Wohnung teilt sich wie folgt auf: Vorraum, offene Küche (möbliert) mit Wohn-/Essbereich, 1 Schlafzimmer, Badezimmer mit WC und ein Abstellraum.

***Die auf den Bildern ersichtlichen Möbel würden kostenlos in der Wohnung bleiben!***

Auch ein Carport und Kellerabteil sind der Wohnung zugewiesen.

*Gerne können Sie uns unter 03512 / 822 37 erreichen und einen Besichtigungstermin vereinbaren!*

Der Immobilienmakler erklärt, dass er – entgegen dem in der Immobilienwirtschaft üblichen Geschäftsgebrauch des Doppelmaklers – einseitig nur für den Vermieter tätig ist.

### Infrastruktur / Entfernungen

#### **Gesundheit**

Arzt <1.000m  
Apotheke <1.000m  
Krankenhaus <2.500m

#### **Kinder & Schulen**

Schule <1.500m  
Kindergarten <1.500m

#### **Nahversorgung**

Supermarkt <500m  
Bäckerei <2.000m  
Einkaufszentrum <1.500m

#### **Sonstige**

Bank <1.500m  
Geldautomat <1.500m  
Post <2.000m  
Polizei <5.500m

#### **Verkehr**

Bus <500m

Autobahnanschluss <2.500m

Bahnhof <2.000m

Flughafen <2.500m

Angaben Entfernung Luftlinie / Quelle: OpenStreetMap