

## Erstbezug – 3-Zi.-Wohnung mit Rooftop Pool & Sauna



**2 Monate  
mietzinsfrei**

bei Mietbeginn bis  
spätestens 01.06.2026



**Objektnummer: 89782**

**Eine Immobilie von EHL Immobilien GmbH**



Mitglied des  
immobilienring.at

## Zahlen, Daten, Fakten

<b>Art:</b>	Wohnung
<b>Land:</b>	Österreich
<b>PLZ/Ort:</b>	1220 Wien
<b>Baujahr:</b>	2026
<b>Zustand:</b>	Erstbezug
<b>Alter:</b>	Neubau
<b>Wohnfläche:</b>	112,83 m <sup>2</sup>
<b>Zimmer:</b>	3
<b>Balkone:</b>	1
<b>Heizwärmebedarf:</b>	A 18,60 kWh / m <sup>2</sup> * a
<b>Gesamtenergieeffizienzfaktor:</b>	A 0,77
<b>Gesamtmiete</b>	3.389,99 €
<b>Kaltmiete (netto)</b>	2.640,73 €
<b>Kaltmiete</b>	3.081,81 €
<b>Betriebskosten:</b>	441,08 €
<b>USt.:</b>	308,18 €
<b>Provisionsangabe:</b>	

Gemäß Erstauftraggeberprinzip bezahlt der Abgeber die Provision.

## Ihr Ansprechpartner



**Andreas Minarik**

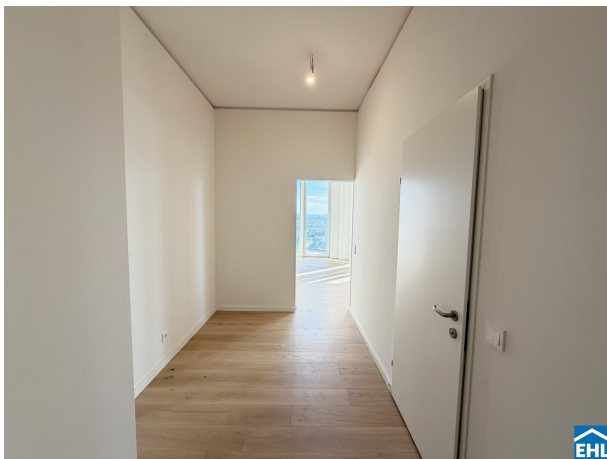
EHL Wohnen GmbH  
Rathausstraße 1  
1010 Wien







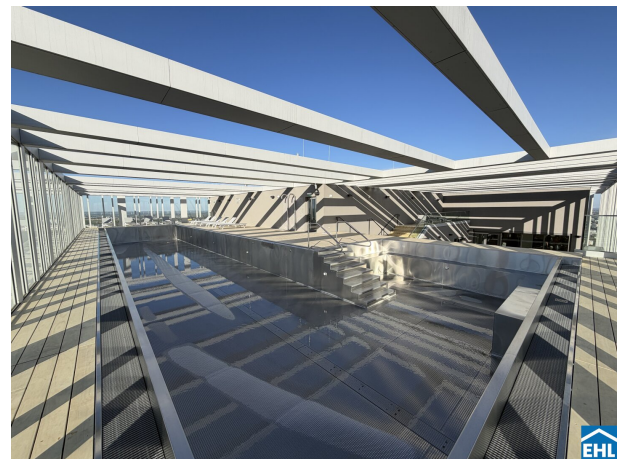
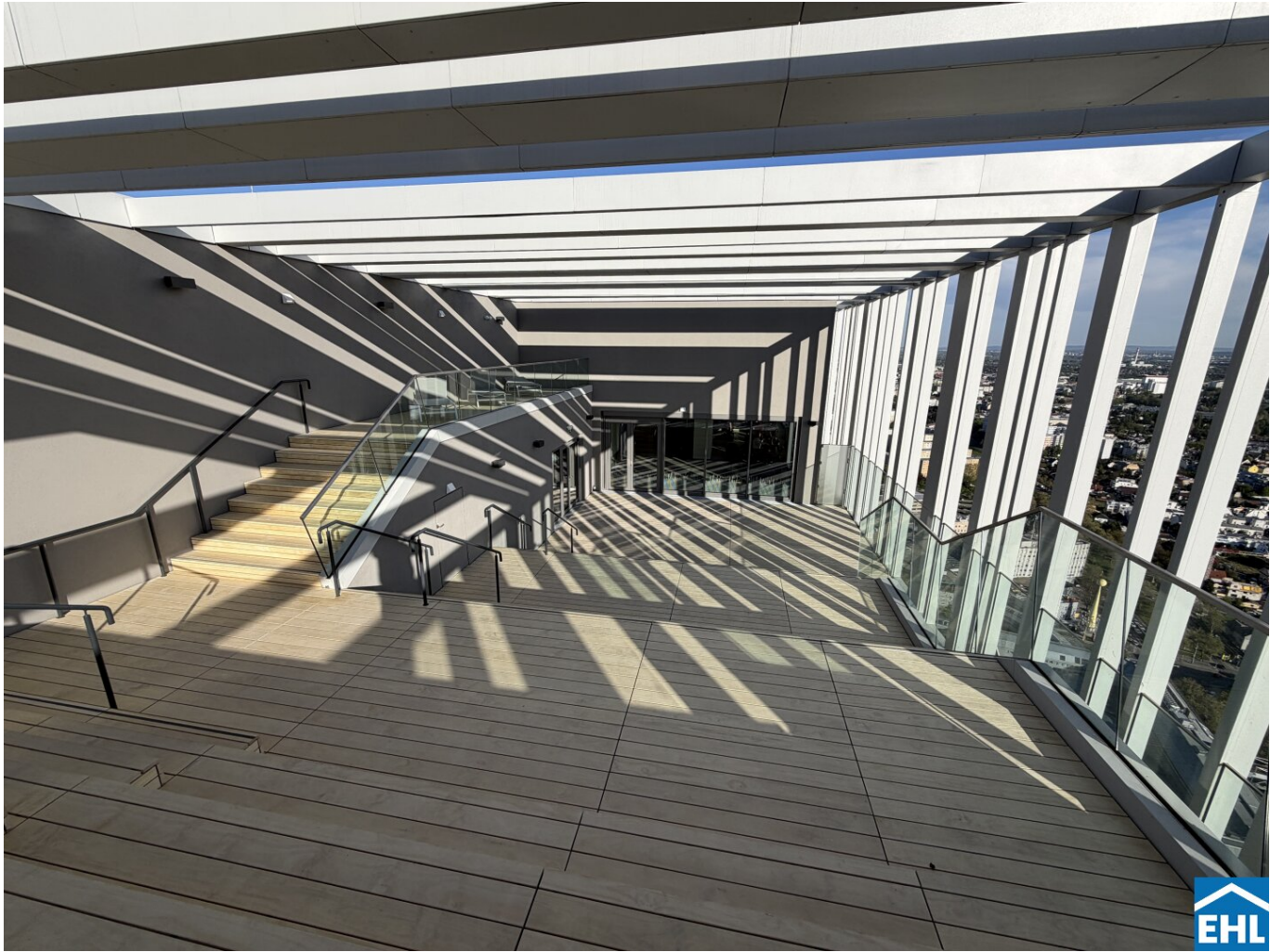
















VIENNA  
TWENTY  
TWO

Tower  
Homes

TOP 347

42.OG | 3 ZIMMER

Wohnfläche 112,83 m<sup>2</sup>  
Loggia 7,03 m<sup>2</sup>  
Balkon 22,48 m<sup>2</sup>  
Gesamt 142,34 m<sup>2</sup>  
Einlagerung 3,45 m<sup>2</sup>

Ausblick



Lageplan



1 m 5 m

FPH = Fertigparapethöhe Absturzschicht h = Glasabsturzschicht RH = Raumhöhe Fenstergröße (Breite | Höhe)  
Die Raum- und Wohnungsgrößen sind ungefähre Werte und können sich nach geringfügig ändern. Bauliche Toleranzen sind zulässig. Sämtliche Maße, Raumhöhen, Parapethöhen, Sturzhöhen (Fenster), abgehängte Decken und Poreisen sind circa-Angaben und können sich nach geringfügig ändern. Die strichliert dargestellte Möblierung und Begrünung gelten nur als Vorschlag und sind daher nicht Liefer- oder Vertragsbestandteil. Für die Anfertigung von Einbaumöbel sind Naturstoffe zu nehmen. Grundlage der Ausstattung ist die dem Mietvertrag beiliegende Ausstattungsbeschreibung. Änderungen während der Bauausführung in Folge von Behördenauflagen, und/ oder haustechnischer sowie konstruktiver Art sind vorbehalten.



Mitglied des  
immobilienring.at

## Objektbeschreibung

### **TOWER HOMES im Vienna Twentytwo - Erstbezugswohnungen bei der U1 - Rooftop-Pool, Fitnessraum & Saunabereich!**

In einzigartiger Lage, direkt bei der U1-Station *Kagran* und vis-à-vis vom Donau Zentrum, entsteht ein exklusiver, ca. 155m hoher Wohnturm mit 45 Etagen. Die insgesamt 347 Mietwohnungen bieten einen vielfältigen Wohnungsmix: von smart geschnittenen 1,5-Zimmer-Apartments ab ca. 38 m<sup>2</sup> über komfortable 2-Zimmer-Wohnungen bis hin zu großzügigen 3- und 4-Zimmerwohnungen mit bis zu ca. 80 m<sup>2</sup>.

Die Kombination aus moderner Architektur, weiten Glasfronten, hochwertiger Ausstattung und einem nachhaltigen, energieeffizienten Gebäudekonzept schafft ein urbanes Zuhause mit besonderem Wohnkomfort – ideal für Singles, Paare und Familien.

#### **Highlights von V22**

- 45 Etagen, ca. 155 m Höhe
- 1,5- bis 4-Zimmer-Wohnungen mit optimalen Grundrissen
- Erstklassige Allgemeinflächen:
  - Rooftop-Pool mit großzügiger Terrassenlandschaft, Sitz- & Liegebereichen
  - Fitnessraum, Saunabereiche, Waschküche
  - Jugendspielraum mit vorgelagertem Kleinkinderspielplatz
  - Gemeinschaftsräume mit Terrasse
  - Fahrradraum inkl. Waschplatz & Werkbank
  - Hundewaschplatz

- Einlagerungsräume auf allen Wohnetagen

Stellplätze können in der hauseigenen Tiefgarage um € 168,00 brutto angemietet werden.

Eine detaillierte Übersicht anhand unseres Grundrissnavigators finden Sie [hier!](#)

### **Ausstattung**

Die Ausstattung überzeugt durch ein sorgfältig abgestimmtes, hochwertiges Konzept:

- Österreichisches Qualitätsparkett von *Weitzer*
- Italienisches Feinsteinzeug von *Marazzi*
- Marken-Sanitärausstattung von *Hansa, Villeroy & Boch, Geberit*
- Sicherheitstüren (WK3)
- Holz-Alu-Fenster mit innenliegendem Sonnenschutz
- Smarte Gebäudetechnik - Heizen & Kühlen mittels Bauteilaktivierung/Wärmepumpen
- Glasfaseranschluss (A1, Magenta)
- Video-Gegensprechanlage

### **Lage & Infrastruktur**

Die Lage im 22. Bezirk erfüllt höchste Ansprüche an modernes, urbanes Wohnen:

- Direkt an der U1-Station Kagran – 11 Minuten bis zum Stephansplatz
- Gegenüber vom Donau Zentrum mit vielfältigen Shopping- & Gastronomieangeboten
- Wenige Minuten zur Alten Donau, Donauinsel und Donaupark – für Sport & Freizeit
- Nähe zu internationalen Unternehmen, Bildungsinstitutionen und der UNO-City

Bitte beachten Sie, dass es sich bei den Fotos lediglich um Musterfotos handelt!

© Stefan Seelig

**Beziehbar vrstl. ab 01.04.2026**

**Befristung:** 5 Jahre, 1 Jahr Kündungsverzicht, 3 Monate Kündigungsfrist

**Nebenkosten:** 3 BMM Kautions, Vertragserrichtungsgebühren

Holen Sie sich gerne vorab bereits einen ersten Eindruck mittels unserer Wohnungsrundgänge!

[Top 347 - 3 Zimmer](#)

Wir weisen darauf hin, dass zwischen dem Vermittler und dem zu vermittelnden Dritten ein familiäres oder wirtschaftliches Naheverhältnis besteht.

Der Immobilienmakler erklärt, dass er – entgegen dem in der Immobilienwirtschaft üblichen Geschäftsgebrauch des Doppelmaklers – einseitig nur für den Vermieter tätig ist.

**Infrastruktur / Entfernungen**

**Gesundheit**

Arzt <500m  
Apotheke <500m  
Klinik <2.500m  
Krankenhaus <3.500m

**Kinder & Schulen**

Schule <500m  
Kindergarten <500m  
Universität <1.500m  
Höhere Schule <1.000m

**Nahversorgung**

Supermarkt <500m  
Bäckerei <500m  
Einkaufszentrum <500m

**Sonstige**

Geldautomat <500m  
Bank <500m  
Post <500m  
Polizei <500m

**Verkehr**

Bus <500m  
U-Bahn <500m  
Straßenbahn <500m  
Bahnhof <500m  
Autobahnanschluss <2.500m

Angaben Entfernung Luftlinie / Quelle: OpenStreetMap





## **Österreichs beste Makler/innen**

### **Qualität – Sicherheit – Kompetenz**

Mehr als 60 Immobilienkanzleien an über 80 Standorten und über 400 Mitarbeiter/Innen machen den Immobilienring Österreich zu Österreich größtem, freien Makler-Netzwerk. Die Mitglieder zählen zu den führenden Immobilien-Experten.

- Sicherheit einer seriösen Kanzlei und umfassender Service
- Transparente Geschäftsanbahnung und –abwicklung
- Über 5.000 Liegenschaften in verschiedenen Preisklassen

Immobilienring Österreich Makler sind Spezialisten bei Vermietung und Verkauf von Wohn- und Gewerbeimmobilien, Grundstücken sowie Investmentobjekten. Sie bieten Ihnen höchste Beratungsqualität, profundes Know-How und langjährige Erfahrung.