

## Tiefgaragen-Stellplatz im Herzen von Mariahilf



**Objektnummer: 536/2173**

**Eine Immobilie von Diana Aigner Immobilien**

## Zahlen, Daten, Fakten

Adresse	Esterházygasse
Land:	Österreich
PLZ/Ort:	1060 Wien
Gesamtmiete	115,00 €
Kaltmiete (netto)	115,00 €
Kaltmiete	115,00 €
Provisionsangabe:	

2 Bruttomonatsmieten zzgl. 20% USt.

## Ihr Ansprechpartner

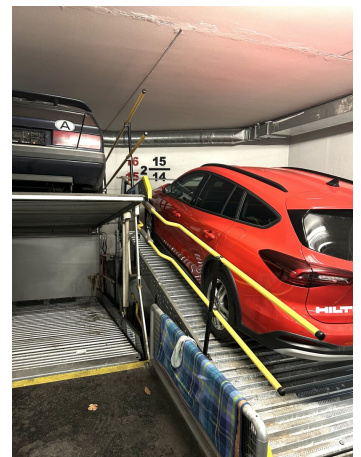
### Paul Frenner

Diana Aigner Immobilien  
Neutorstraße 19  
5020 Salzburg

T +43 664 9159440

Gerne stehe ich Ihnen für weitere Informationen oder einen Besichtigungstermin zur Verfügung.





## Objektbeschreibung

Zur Vermietung gelangt ein praktischer **Einzelstellplatz** in einer modernen, gepflegten Tiefgarage direkt in der **Esterhazygasse 4a**.

Es handelt sich um den **unteren Stellplatz eines elektrischen Doppelparkers (Hebebühne)**. Das System ist technisch auf dem neuesten Stand und bietet durch die geneigte Plattform eine platzsparende und dennoch komfortable Parklösung für Ihren PKW.

### Technische Spezifikationen:

Um eine reibungslose Nutzung des Hebebühnensystems zu gewährleisten, muss Ihr Fahrzeug folgenden Maximalmaßen entsprechen:

- **Stellplatzbreite:** 2,30 m (Gesamtbreite der Plattform)
- **Max. Fahrzeugbreite:** 1,90 m (gemessen ohne Außenspiegel)
- **Max. Fahrzeuglänge:** 5,00 m
- **Max. Fahrzeughöhe:** 1,50 m (ideal für Limousinen, Coupés und flache Kombis)
- **Max. Gesamtgewicht:** 2.000 kg
- **Max. Radlast:** 500 kg

Wir weisen darauf hin, dass zwischen dem Vermittler und dem zu vermittelnden Dritten ein familiäres oder wirtschaftliches Naheverhältnis besteht.

Der Vermittler ist als Doppelmakler tätig.

### Infrastruktur / Entfernungen

#### Gesundheit

Arzt <250m

Apotheke <250m

Klinik <250m

Krankenhaus <750m

#### Kinder & Schulen

Schule <250m

Kindergarten <250m



Universität <1.000m  
Höhere Schule <750m

**Nahversorgung**

Supermarkt <250m  
Bäckerei <250m  
Einkaufszentrum <500m

**Sonstige**

Geldautomat <250m  
Bank <250m  
Post <500m  
Polizei <500m

**Verkehr**

Bus <250m  
U-Bahn <250m  
Straßenbahn <1.000m  
Bahnhof <250m  
Autobahnanschluss <4.000m

Angaben Entfernung Luftlinie / Quelle: OpenStreetMap





## **Österreichs beste Makler/innen**

### **Qualität – Sicherheit – Kompetenz**

Mehr als 60 Immobilienkanzleien an über 80 Standorten und über 400 Mitarbeiter/Innen machen den Immobilienring Österreich zu Österreich größtem, freien Makler-Netzwerk. Die Mitglieder zählen zu den führenden Immobilien-Experten.

- Sicherheit einer seriösen Kanzlei und umfassender Service
- Transparente Geschäftsanbahnung und –abwicklung
- Über 5.000 Liegenschaften in verschiedenen Preisklassen

Immobilienring Österreich Makler sind Spezialisten bei Vermietung und Verkauf von Wohn- und Gewerbeimmobilien, Grundstücken sowie Investmentobjekten. Sie bieten Ihnen höchste Beratungsqualität, profundes Know-How und langjährige Erfahrung.