

KFZ Werkstatt im Industriegebiet Liesing



Freifläche.

Objektnummer: 1939/131573

Eine Immobilie von IMMOcontract Immobilien Vermittlung GmbH

Zahlen, Daten, Fakten

Art:	Halle / Lager / Produktion - Werkstatt
Land:	Österreich
PLZ/Ort:	1230 Wien
Baujahr:	1990
Zustand:	Gepflegt
Heizwärmebedarf:	D 114,00 kWh / m ² * a
Gesamtenergieeffizienzfaktor:	D 1,65
Kaltmiete (netto)	9.000,00 €
Kaltmiete	9.500,00 €
Betriebskosten:	500,00 €
USt.:	1.900,00 €
Provisionsangabe:	

3 Bruttomonatsmieten zzgl. 20% USt.

Ihr Ansprechpartner

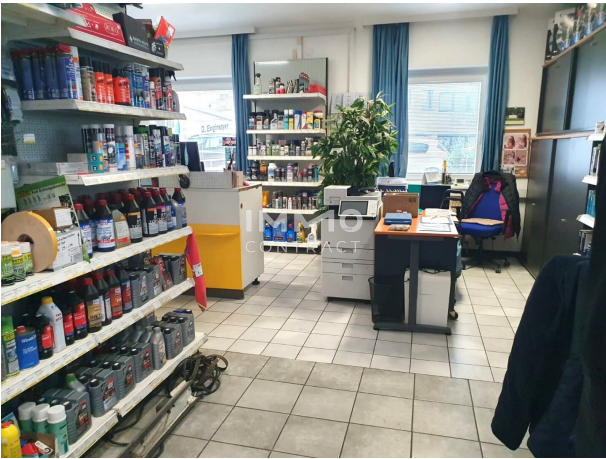


Martin Melcher

IMMOcontract Immobilien Vermittlung GmbH
Schnirchgasse 17
1030 Wien

T +43 677 6173 2439
H +43 677 6173 2439

Gerne stehe ich Ihnen für weitere Informationen oder einen Besichtigungstermin zur





IMMO
CONTRACT

Partner der

VOLKSBANK

**WIR
VERMITTELN
IHRE
IMMOBILIE**

IMMO
CONTRACT

Objektbeschreibung

Moderne KFZ-Werkstatt in erstklassiger Lage – Industriezentrum Wien Liesing

Objektbeschreibung:

Zur Vermietung gelangt eine voll ausgestattete KFZ-Werkstatt im begehrten Industriezentrum Wien Liesing. Die Immobilie bietet ideale Voraussetzungen für den sofortigen Start oder die Erweiterung eines bestehenden KFZ-Betriebs. Die Werkstatt befindet sich in einem etablierten Gewerbegebiet mit hervorragender Infrastruktur und ausgezeichnete Verkehrsanbindung.

Highlights der Immobilie:

Top-Lage im Industriezentrum Wien Liesing

Gute Sichtbarkeit und frequentierte Umgebung

Ca. 540 m² Nutzfläche

Mehrere Einfahrtstore, auch für LKW geeignet

Hebebühnen und Werkstatteinrichtung (optional – je nach Vereinbarung)

Lackierhalle am Gelände vorhanden

Sanitär- und Sozialräume vorhanden

Verkaufsflächen integriert

10 Parkplätze auf Eigengrund

Mietkonditionen:

Miete: 9.000.- netto

Betriebskosten: 500.- netto

Kautions: 3 Brutto Monatsmieten

Verfügbar ab: Sofort

Besichtigung und Kontakt:

Überzeugen Sie sich selbst von dieser attraktiven Gewerbeimmobilie. Gerne stehen wir für eine persönliche Besichtigung zur Verfügung.

Herr Martin MELCHER 0677 617 324 39

Der Vermittler ist als Doppelmakler tätig.

Infrastruktur / Entfernungen

Gesundheit

Arzt <1.500m
Apotheke <1.000m
Klinik <1.500m
Krankenhaus <2.500m

Kinder & Schulen

Schule <1.500m
Kindergarten <500m
Universität <3.500m
Höhere Schule <4.500m

Nahversorgung

Supermarkt <500m
Bäckerei <2.000m
Einkaufszentrum <1.000m

Sonstige

Geldautomat <1.000m
Bank <1.000m
Post <500m
Polizei <1.500m

Verkehr

Bus <500m
U-Bahn <2.500m
Straßenbahn <2.000m
Bahnhof <1.500m
Autobahnanschluss <1.000m

Angaben Entfernung Luftlinie / Quelle: OpenStreetMap