

**JETZT NOCH OHNE EINTRAGUNGSGEBÜHR IM
GRUNDBUCH - Hochwertig renovierte 3 Zimmerwohnung
im modernen Design inclusive KFZ Stellplatz und
attraktivem Gemeinschaftsgarten**



Objektnummer: 7536/123

Eine Immobilie von Engl Realitäten GmbH

Zahlen, Daten, Fakten

Art:	Wohnung
Land:	Österreich
PLZ/Ort:	2326 Maria-Lanzendorf
Baujahr:	1978
Zustand:	Gepflegt
Alter:	Neubau
Wohnfläche:	103,22 m ²
Zimmer:	3
Bäder:	1
WC:	1
Stellplätze:	1
Heizwärmebedarf:	D 119,90 kWh / m ² * a
Gesamtenergieeffizienzfaktor:	E 2,68
Kaufpreis:	380.000,00 €
Betriebskosten:	268,42 €
USt.:	26,84 €
Provisionsangabe:	

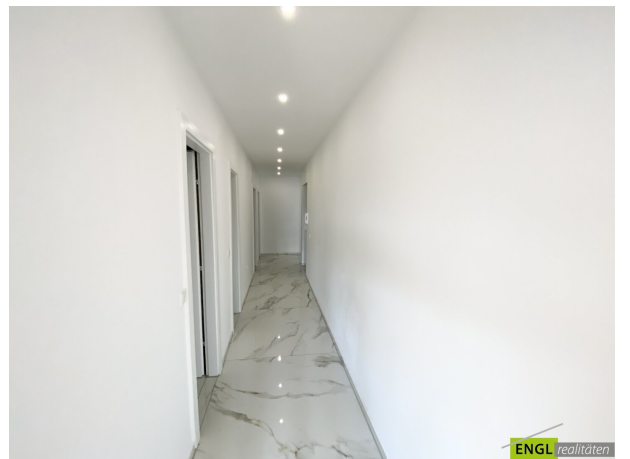
3% des Kaufpreises zzgl. 20% USt.

Ihr Ansprechpartner



Thomas Engl

Engl Realitäten GmbH
Baumgasse 27
2333 Leopoldsdorf







ENGL realitäten



ENGL realitäten



ENGL realitäten



IMMOBILIENCARD
Berufsausweis für Immobilienreuhänder

ENGL realitäten



Thomas Engl

Vorname/Name

Engl Realitäten GmbH

Name des Unternehmens/Immobilienreuhänder

Eigentümer

Stellung im Unternehmen

Leopoldsdorf

Standort

AT02013803

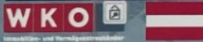
Treuhänder-Nummer

611443g

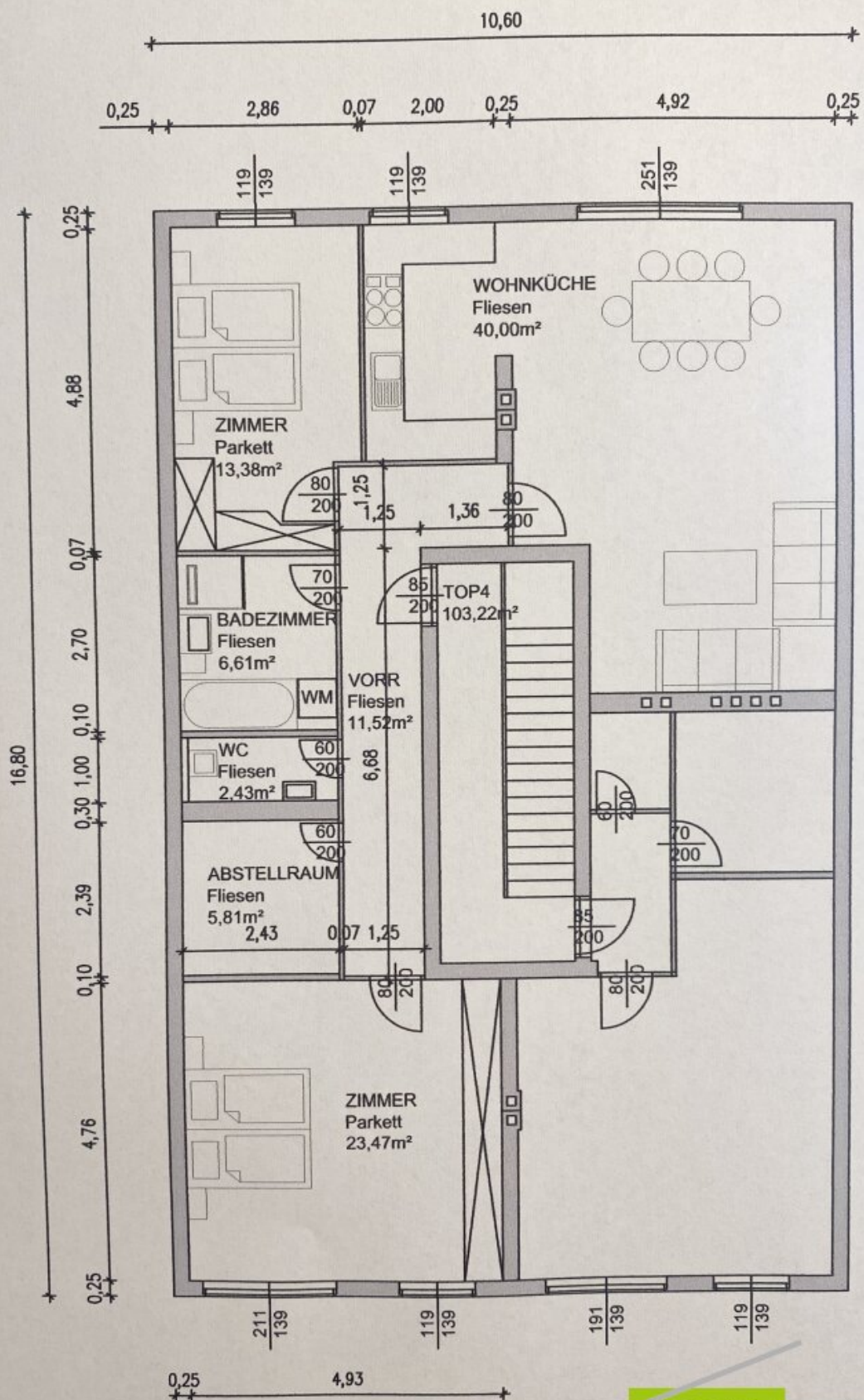
Firmenbuchnummer

gültig bis

12/2025



ENGL realitäten



Objektbeschreibung

Diese neu renovierte 3 Zimmerwohnung befindet sich im Ortszentrum von Maria Lanzendorf.

3 zentral begehbare Zimmer vom Vorzimmer aus - separates WC und Abstellraum (verfließt)

Badezimmer 6,61m² wurde hochwertig neu eingerichtet im zeitlosen Design und hochwertigen Materialien.

Ein durchgängiges Fliesenkonzept mit hochwertigen Designerfliesen verleiht allen Sanitär- und Nebenräumen eine elegante, modere Atmosphäre.

Die Wohnküche - der Küchenteil verfließt - der Wohnbereich mit Parkett ausgestattet - inkl. Schwedenofen.

Ein Parkplatz ist dieser Wohnung zugeordnet und ein Gemeinschaftsgarten lädt zum Verweilen ein.

Monatliche Belastung: Betriebskosten: € 295,26 inkl. Ust und Rücklage € 107,93.

Immobilienrundgang: <https://youtu.be/oPZxEP60zeo>

Falls es bei ihrem Portal nicht möglich ist es zu öffnen, bitte kopieren sie den Link in den Browser.

Noch nichts gefunden? Wir informieren Sie über geeignete Immobilienangebote noch vor allen anderen.

Legen Sie jetzt Ihren individuellen Suchagenten unter folgendem Link an. Wir schicken Ihnen passende Immobilien exklusiv vorab zu.

[Suchagent anlegen](https://thomas-engl.service.immo/registrieren/de) - <https://thomas-engl.service.immo/registrieren/de>

Der Vermittler ist als Doppelmakler tätig.

Infrastruktur / Entfernungen

Gesundheit

Arzt <2.000m

Apotheke <500m

Klinik <6.500m

Krankenhaus <9.500m

Kinder & Schulen

Schule <500m

Kindergarten <500m

Universität <7.500m

Höhere Schule <10.000m

Nahversorgung

Supermarkt <500m

Bäckerei <2.500m

Einkaufszentrum <3.500m

Sonstige

Geldautomat <2.000m

Bank <2.000m

Post <2.500m

Polizei <2.000m

Verkehr

Bus <500m

U-Bahn <5.000m

Straßenbahn <5.500m

Bahnhof <500m

Autobahnanschluss <1.500m

Angaben Entfernung Luftlinie / Quelle: OpenStreetMap