

**Das INN.Quartier - Wohnen am Stadtpark -
Eigentumswohnungen zum KAUFEN - ANLEGER und
EIGENNUTZER**



Objektnummer: 5753/516648012

Eine Immobilie von Konzeptmühle GmbH - Immobilien Bär

Zahlen, Daten, Fakten

Adresse	Schwimmbadstraße 26a
Art:	Wohnung
Land:	Österreich
PLZ/Ort:	4910 Ried im Innkreis
Zustand:	Gepflegt
Wohnfläche:	58,85 m ²
Zimmer:	3
Balkone:	1
Garten:	74,00 m ²
Keller:	12,50 m ²
Heizwärmebedarf:	B 40,00 kWh / m ² * a
Gesamtenergieeffizienzfaktor:	A 0,85
Kaufpreis:	176.550,00 €
Provisionsangabe:	

3% des Kaufpreises zzgl. 20% USt.

Ihr Ansprechpartner



Lukas Gabriel

Konzeptmühle GmbH - Immobilien Bär
Linzer Straße 26
4701 Bad Schallerbach

T +43 664 1049381



Eberschwangerstraße 11

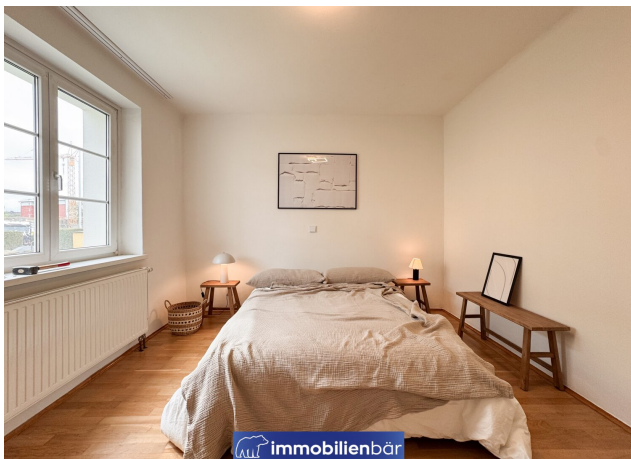
Das INN.
Quartier
Wohnen am Stadtpark




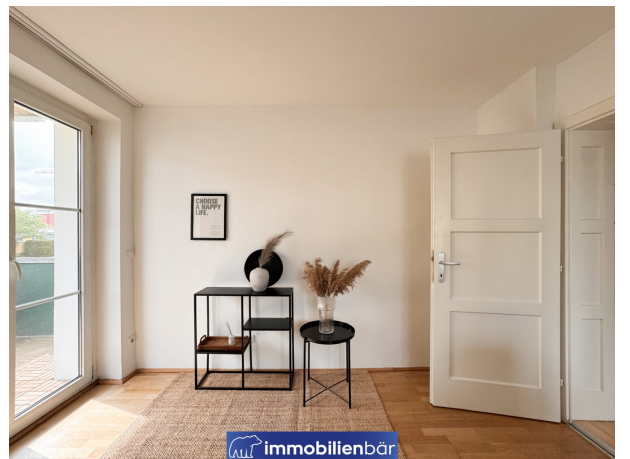




 immobilienbär



 immobilienbär



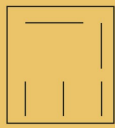
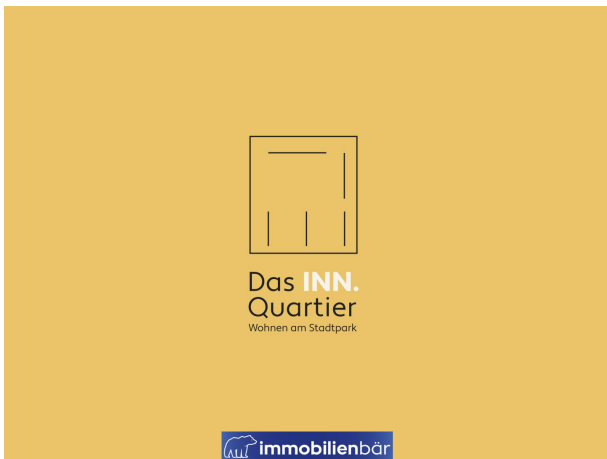
 immobilienbär





Das **INN.**
Quartier
Wohnen am Stadtpark

Ein **ORT**
zum
Durchatmen.



Das **INN.**
Quartier
Wohnen am Stadtpark



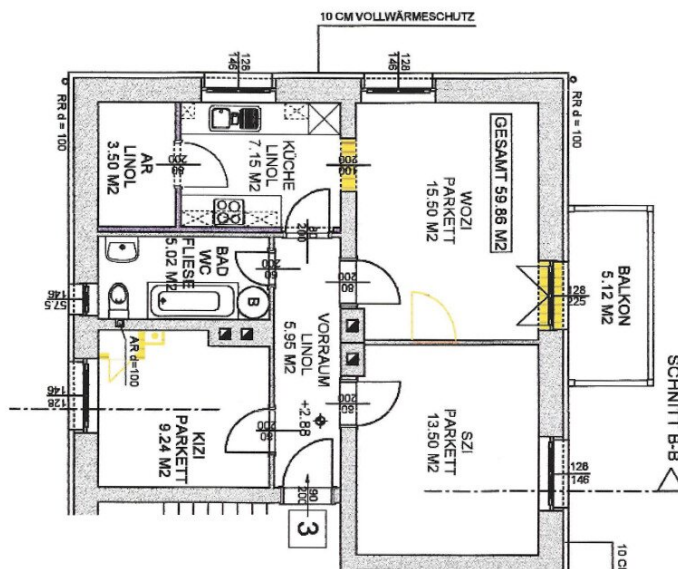
OG / TOP 11/3

3 ZIMMER WHG.

Vorraum	5,95 m ²
Wohnzimmer	15,50 m ²
Schlafzimmer	13,50 m ²
Küche	7,15 m ²
Bad/WC	5,02 m ²
Kinderzimmer	9,24 m ²
AR	3,50 m ²

Gesamt 59,86 m²

Balkon 5,12 m²



Objektbeschreibung

INN.Quartier. - Wohnen am Stadtpark Ried

Das INN.Quartier – Wohnen am Stadtpark ist ein Wohnprojekt im Herzen von Ried im Innkreis.

Das Gesamtprojekt umfasst fünf Wohnblöcke mit insgesamt 59 Wohnungen, die sich aus saniertem Bestandswohnraum sowie neu

errichteten Gebäuden zusammensetzen. Die Kombination aus Bestand und Neubau schafft ein ausgewogenes, etabliertes Wohnumfeld

mit nachhaltigem Wert.

Hier geht´s zur Projekt Homepage: www.innquartier.immo

Das INN.Quartier bildet ein geschlossenes Ensemble und ist bereits erfolgreich am Markt

positioniert. Die Wohnungen verfügen über Wohnflächen von ca. 48 m² bis 121 m² und sprechen damit eine breite Mieterstruktur an.

Ein Großteil der Einheiten ist bereits langfristig und erfolgreich vermietet, lediglich wenige Wohnungen stehen aktuell leer.

Somit bieten diese Wohnung die perfekt Möglichkeit für **Eigennutzer** sowie **Anleger**.

Highlights:

- LAGE, LAGE - traumhafter **Lage direkt neben dem Stadtpark Ried**
- **gepflegtes Haus**
- super für ANLEGER und Eigennutzer

Es sind auch Tiefgaragen, Carport und Frestellparkplätze zum Kauf verfügbar.

Provision: 3% von Kaufpreis zzgl. USt.

Wir haben noch einige Einheiten im Verkauf zwischen 48 - 120m², von 1 - 4,5 Zimmern!

Wohnung: EBERSCHWANGERSTRASSE 11 Top 1 (EG)

Daten & Fakten:

Wohnfläche: ca. 58,85m²

Balkon: ca. 5,12m²

Eigengarten: ca. 74m²

3 Zimmer (2 Schlafzimmer, Wohnzimmer und Küche extra, Balkon, Abstellraum und Bad mit WC)

Kaufpreis Wohnung: € 176.550,-

Es sind auch Tiefgaragen, Carport und Frestellparkplätze zum Kauf verfügbar.

Kaufpreis TG Parkplatz: 12.000€

Kaufpreis Carport: 10.000€

Kaufpreis Frestellparkplatz: 5.000€

Provision: 3% von Kaufpreis zzgl. USt.

Falls Sie auf der Suche nach einer anderen Wohnungen sind, habe ich eine gute Nachricht für Sie!

Wir haben noch einige Einheiten im Verkauf zwischen 48 - 120m², von 1 - 4,5 Zimmern!

Hier geht´s zur Projekt Homepage: www.innquartier.immo

Wir weisen darauf hin, dass zwischen dem Vermittler und dem zu vermittelnden Dritten ein familiäres oder wirtschaftliches Naheverhältnis besteht.

Der Vermittler ist als Doppelmakler tätig.

Infrastruktur / Entfernungen

Gesundheit

Arzt <750m

Apotheke <900m

Klinik <925m

Krankenhaus <1.050m

Kinder & Schulen

Schule <350m

Kindergarten <950m

Höhere Schule <775m

Nahversorgung

Supermarkt <800m

Bäckerei <850m

Einkaufszentrum <850m

Sonstige

Bank <900m

Geldautomat <950m

Polizei <600m

Post <1.075m

Verkehr

Bus <150m

Bahnhof <400m

Autobahnanschluss <5.550m

Angaben Entfernung Luftlinie / Quelle: OpenStreetMap