

Exklusives Penthouse mit Südausrichtung in Top-Lage – Nähe Zentrum Perchtoldsdorf



Objektnummer: 2252

Eine Immobilie von CB Living Immobilien GmbH

Zahlen, Daten, Fakten

Art:	Wohnung - Dachgeschoß
Land:	Österreich
PLZ/Ort:	2380 Perchtoldsdorf
Baujahr:	2019
Zustand:	Neuwertig
Alter:	Neubau
Wohnfläche:	130,00 m ²
Nutzfläche:	157,00 m ²
Zimmer:	5
Bäder:	2
WC:	3
Terrassen:	1
Stellplätze:	1
Kaufpreis:	990.000,00 €
Provisionsangabe:	

3% des Kaufpreises zzgl. 20% USt.

Ihr Ansprechpartner

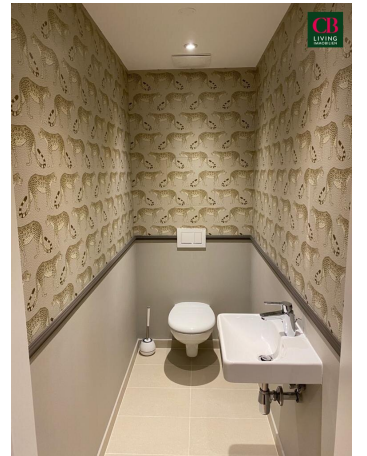


Ronald Rybin

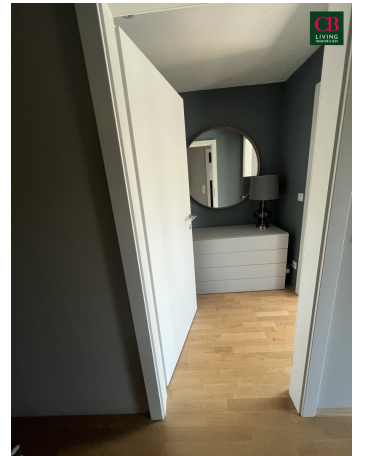
CB Living Immobilien GmbH
Leopoldstrasse 1
3400 Klosterneuburg

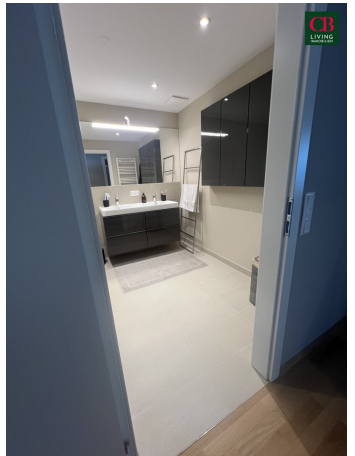
T +43 6767779090

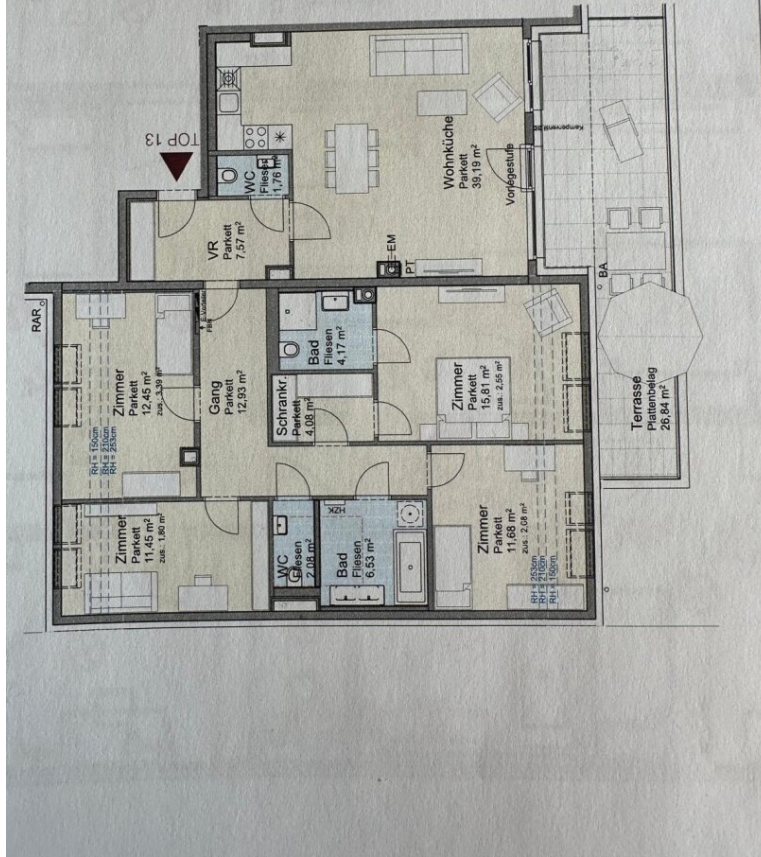












Objektbeschreibung

Sehr sonnige voll klimatisierte Dachgeschoßwohnung in ruhiger Grünlage nur ein paar Gehminuten vom Zentrum von Perchtoldsdorf entfernt.

Diese 5 Zimmer Residenz besticht durch eine perfekte Raumaufteilung und einer sehr geschmackvollen hochwertigen Ausstattung (Moderne Einbauküche,

diverse Tischlereinbauten)

Eine sehr großzügige südseitige Terrasse mit Grünblick direkt vom Wohnzimmer aus begebar lässt keine Wünsche offen.

Die vier Schlafzimmer zwei Bäder und drei Toiletten sind sehr familienfreundlich.

Ein perfekter Tiefgaragen- und ein Stellplatz runden das Angebot ab.

Hier vereinen sich stilvolles wohnen, höchste Ausstattungsstandards

und eine Umgebung die Urbanität und Natur perfekt miteinander verbindet.

EINE BESICHTIGUNG LOHNT SICH!!

Wir von CB Living GmbH bieten unseren Kunden ein komplett Sorglos Paket.

Von A wie Architekt über B wie Baumeister und M wie Makler oder I wie Interieur bis hin zu V wie Versicherung. Wir haben durch unsere jahrelange Erfahrung im Makler und Bauträgergeschäft sehr gute, zuverlässige und seriöse Partner, die wir gerne an Sie weiterempfehlen.

Infrastruktur / Entfernungen

Gesundheit

Arzt <500m

Apotheke <1.000m

Klinik <2.000m

Krankenhaus <3.000m

Kinder & Schulen

Schule <1.000m

Kindergarten <1.000m

Universität <7.500m
Höhere Schule <5.500m

Nahversorgung

Supermarkt <500m
Bäckerei <1.000m
Einkaufszentrum <2.000m

Sonstige

Bank <1.000m
Geldautomat <1.000m
Post <1.000m
Polizei <1.000m

Verkehr

Bus <500m
U-Bahn <3.000m
Straßenbahn <2.000m
Bahnhof <1.000m
Autobahnanschluss <1.500m

Angaben Entfernung Luftlinie / Quelle: OpenStreetMap