

Grundstück mit Altbestand im sonnigen Reith i.A. zu kaufen!



Grundstück Reith

Objektnummer: 3756/584

Eine Immobilie von RE/MAX Fusion Kronthaler & Partner GmbH

Zahlen, Daten, Fakten

Art:	Grundstück
Land:	Österreich
PLZ/Ort:	6235 Reith im Alpbachtal
Kaufpreis:	1.591.100,00 €
Provisionsangabe:	

3% des Kaufpreises zzgl. 20% USt.

Ihr Ansprechpartner

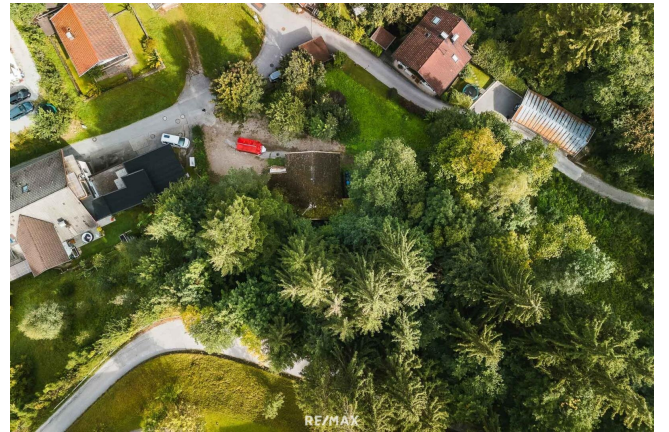


Robert Hofbauer

REMAX Fusion Kronthaler & Partner GmbH
Bahnhofstraße 11
6300 Wörgl

T +43 5332 24700
H +43 699 10629897

Gerne stehe ich Ihnen für weitere Informationen oder einen Besichtigungstermin zur Verfügung.



Objektbeschreibung

Grundstück mit Altbestand in Reith im Alpbachtal zu Verkaufen

Lage:

Ortsteil Bischofsbrunn, Reith im Alpbachtal

Grundstücksgröße:

- 1.699 qm Wohngebiet: Ein Altbestand ist vorhanden und als separate Parzelle ausgewiesen.
- 574 qm Wald: Dieser ist dem Grundstück angeschlossen.

Das Grundstück befindet sich in einer ruhigen und familiären Wohnsiedlung mit wenig Verkehr. Eine Teilung des Grundstücks ist seitens der Eigentümer nicht gewünscht. Aufgrund der Größe und Lage des Grundstückes bietet sich dies für ein Doppelhaus, Mehrparteienhaus oder Wohnbauprojekt an.

Besonderheiten:

- Kaufpreis 700 EUR/qm
- Ideal für ein Wohnbauprojekt
- Zahlreiche Outdoor-Möglichkeiten wie Badesee, Wanderwege und Bergbahn (Sommer und Winter in Betrieb)
- Dorfzentrum mit Einkaufsmöglichkeiten, Schule und Ärzten in wenigen Gehminuten

erreichbar

Der Vermittler ist als Doppelmakler tätig.

Infrastruktur / Entfernungen

Gesundheit

Arzt <500m

Apotheke <1.500m

Klinik <1.500m

Krankenhaus <4.000m

Kinder & Schulen

Schule <500m

Kindergarten <1.000m

Nahversorgung

Supermarkt <1.000m

Bäckerei <1.000m

Einkaufszentrum <2.000m

Sonstige

Bank <1.000m

Geldautomat <1.000m

Post <1.500m

Polizei <3.000m

Verkehr

Bus <1.000m

Bahnhof <2.000m

Autobahnanschluss <2.500m

Flughafen <7.000m

Angaben Entfernung Luftlinie / Quelle: OpenStreetMap