

**Ideale Voraussetzungen für den Traum vom Eigenheim,
ebenso für Bauträger äußerst interessant.**



Objektnummer: 1967/81

Eine Immobilie von Die Immobilien Meistereie GmbH

Zahlen, Daten, Fakten

Art:	Grundstück
Land:	Österreich
PLZ/Ort:	1140 Wien
Zustand:	Abrissobjekt
Alter:	Altbau
Heizwärmebedarf:	G 484,00 kWh / m ² * a
Gesamtenergieeffizienzfaktor:	G 4,72
Kaufpreis:	690.000,00 €
Provisionsangabe:	

3% des Kaufpreises zzgl. 20% USt.

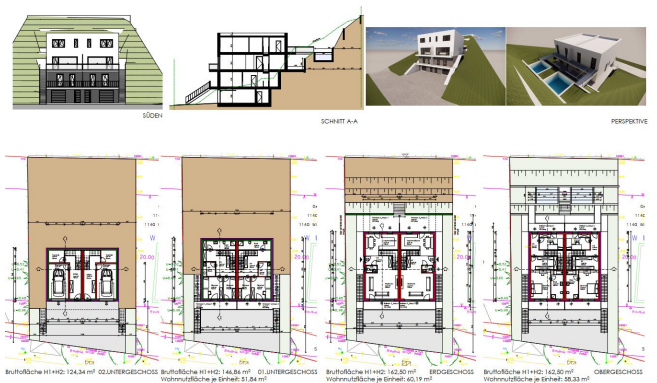
Ihr Ansprechpartner

Emanuel Vasile Szkopecz

Die Immobilien Meisterei
Brühler Straße 98
2340 Mödling

T +43 676 6344164
H +43 676 6344164

Gerne stehe ich Ihnen für weitere Informationen oder einen Besichtigungstermin zur Verfügung.



Objektbeschreibung

Bau- und Architektenpläne bereits vorhanden – Ihr Traum vom Eigenheim mit zusätzlichem Vermietungspotenzial

Für dieses Projekt bestehen bereits Bau- und Architektenpläne, die übernommen werden können. Die finale Bewilligung ist vom Käufer selbst einzuholen.

Hier vereinen sich zwei attraktive Möglichkeiten:

Der Traum vom Eigenheim und zugleich die Chance auf zusätzliche Einnahmen durch Vermietung. Ideal für Eigennutzer mit Weitblick oder Investoren, die Wohnen und Rendite kombinieren möchten.

Der Vermittler ist als Doppelmakler tätig.

Infrastruktur / Entfernungen

Gesundheit

Arzt <1.500m
Apotheke <1.000m
Klinik <3.500m
Krankenhaus <2.500m

Kinder & Schulen

Schule <1.000m
Kindergarten <1.500m
Universität <2.000m
Höhere Schule <6.000m

Nahversorgung

Supermarkt <500m
Bäckerei <2.000m
Einkaufszentrum <2.000m

Sonstige

Geldautomat <1.500m
Bank <1.500m
Post <2.000m
Polizei <2.000m

Verkehr

Bus <500m

U-Bahn <2.000m

Straßenbahn <1.500m

Bahnhof <500m

Autobahnanschluss <1.500m

Angaben Entfernung Luftlinie / Quelle: OpenStreetMap