

***63m² 2-Zimmer-Wohnung mit Balkon in Bad Waltersdorf
-1-Monat mietfrei***



KI-bearbeitet

Objektnummer: 1830/305

Eine Immobilie von Prosi Immobilien e.U.

Zahlen, Daten, Fakten

Art:	Wohnung
Land:	Österreich
PLZ/Ort:	8271 Bad Waltersdorf
Wohnfläche:	62,80 m ²
Zimmer:	2,50
Bäder:	1
WC:	1
Balkone:	1
Stellplätze:	1
Heizwärmebedarf:	44,04 kWh / m ² * a
Gesamtenergieeffizienzfaktor:	0,94
Gesamtmiete	590,00 €
Kaltmiete (netto)	590,00 €
Kaltmiete	590,00 €
Infos zu Preis:	

€ 590,-- inkl. BK/Ust (exkl. Heizung/Strom)

Provisionsangabe:

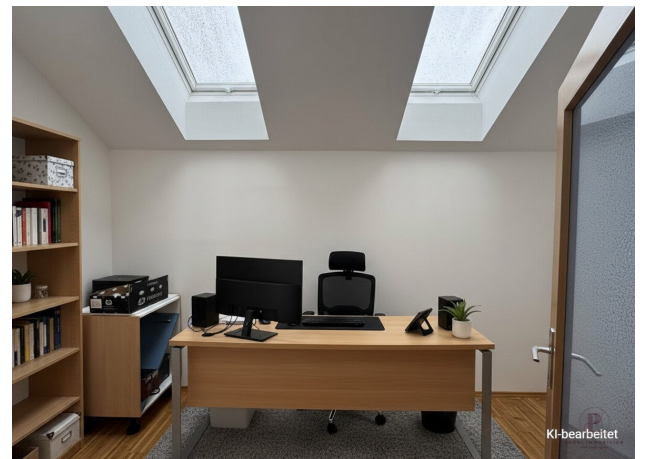
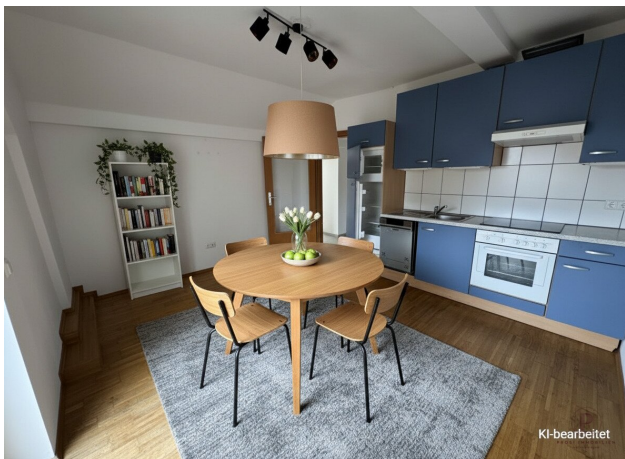
Gemäß Erstauftraggeberprinzip bezahlt der Abgeber die Provision.

Ihr Ansprechpartner



Manuela Wallner

Prosi Immobilien e.U.





Objektbeschreibung

63m² helle 2-Zimmer-Wohnung mit Balkon in der Hintergasse 33, Bad Waltersdorf, Nähe Ortszentrum bestehend aus:

- 1 Schlaf-Wohnzimmer
- 1 Ess-Küchenbereich (Küche möbliert)
- 1 kleines Zimmer
- 1 Vorraum
- 1 Bad mit Dusche
- 1 WC

HWB (kwh/m²/Jahr): 44,04 kwh

Mietpreis: € 590,-- inkl. BK/Möbelmiete/UST

Kaution: 3 BMM

Provision: Mieter Provisionsfrei

Kontakt & Besichtigung:

Haben wir Ihr Interesse geweckt?

Kontaktieren Sie uns gerne für weitere Informationen oder zur Vereinbarung eines Besichtigungstermins:

Manuela Wallner

? [+43 676 360 66 20](tel:+436763606620)

? office@prosi-immobilien.at

? www.prosi-immobilien.at

Die dargestellten Fotos und Visualisierungen dienen ausschließlich der unverbindlichen Veranschaulichung und können von der tatsächlichen Ausführung abweichen.

Die bereitgestellten Informationen stammen vom Eigentümer und/oder dritten Personen und wurden sorgfältig zusammengetragen.

Für die Richtigkeit und Vollständigkeit wird jedoch keine Haftung übernommen. Angaben können gerundet oder geschätzt sein.

Dieses Angebot ist freibleibend und unverbindlich; Irrtümer sowie Änderungen bleiben vorbehalten. Eine Weitergabe oder Vervielfältigung

ist nur mit ausdrücklicher Zustimmung der Prosi Immobilien e.U. zulässig.

Der Immobilienmakler erklärt, dass er – entgegen dem in der Immobilienwirtschaft üblichen Geschäftsgebrauch des Doppelmaklers – einseitig nur für den Vermieter tätig ist.

Infrastruktur / Entfernungen

Gesundheit

Arzt <500m

Apotheke <500m

Kinder & Schulen

Schule <500m

Kindergarten <500m

Nahversorgung

Supermarkt <500m

Bäckerei <500m

Einkaufszentrum <7.000m

Sonstige

Bank <500m

Geldautomat <500m

Post <500m

Polizei <500m

Verkehr

Bus <500m

Autobahnanschluss <1.500m

Bahnhof <1.000m

Angaben Entfernung Luftlinie / Quelle: OpenStreetMap