

**3-Zimmerwohnung neu mit Garten, Langholzfeld,
unschlagbarer Neubaupreis + provisionsfrei!**



Visualisierung Endausbau

Objektnummer: 7879/342

Eine Immobilie von Sueno Immobilien GmbH

Zahlen, Daten, Fakten

Art:	Wohnung
Land:	Österreich
PLZ/Ort:	4061 Langholzfeld
Baujahr:	2027
Zustand:	Erstbezug
Alter:	Neubau
Wohnfläche:	78,11 m ²
Bäder:	1
WC:	1
Terrassen:	1
Garten:	53,48 m ²
Keller:	6,31 m ²
Heizwärmebedarf:	A+ 23,50 kWh / m ² * a
Kaufpreis:	398.000,00 €
Infos zu Preis:	

Kaufpreis ist exklusive Tiefgaragenstellplätze!

Ihr Ansprechpartner



Dr. Georg Traunwieser

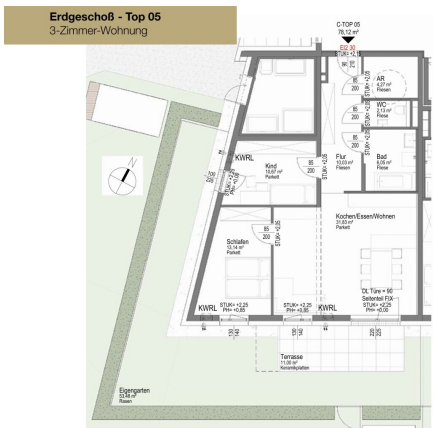
Sueno Immobilien GmbH
Keplerstraße 4
4560 Kirchdorf an der Krems

T +43 660 6572707

H +43 660 6572707







Übersicht Top 05

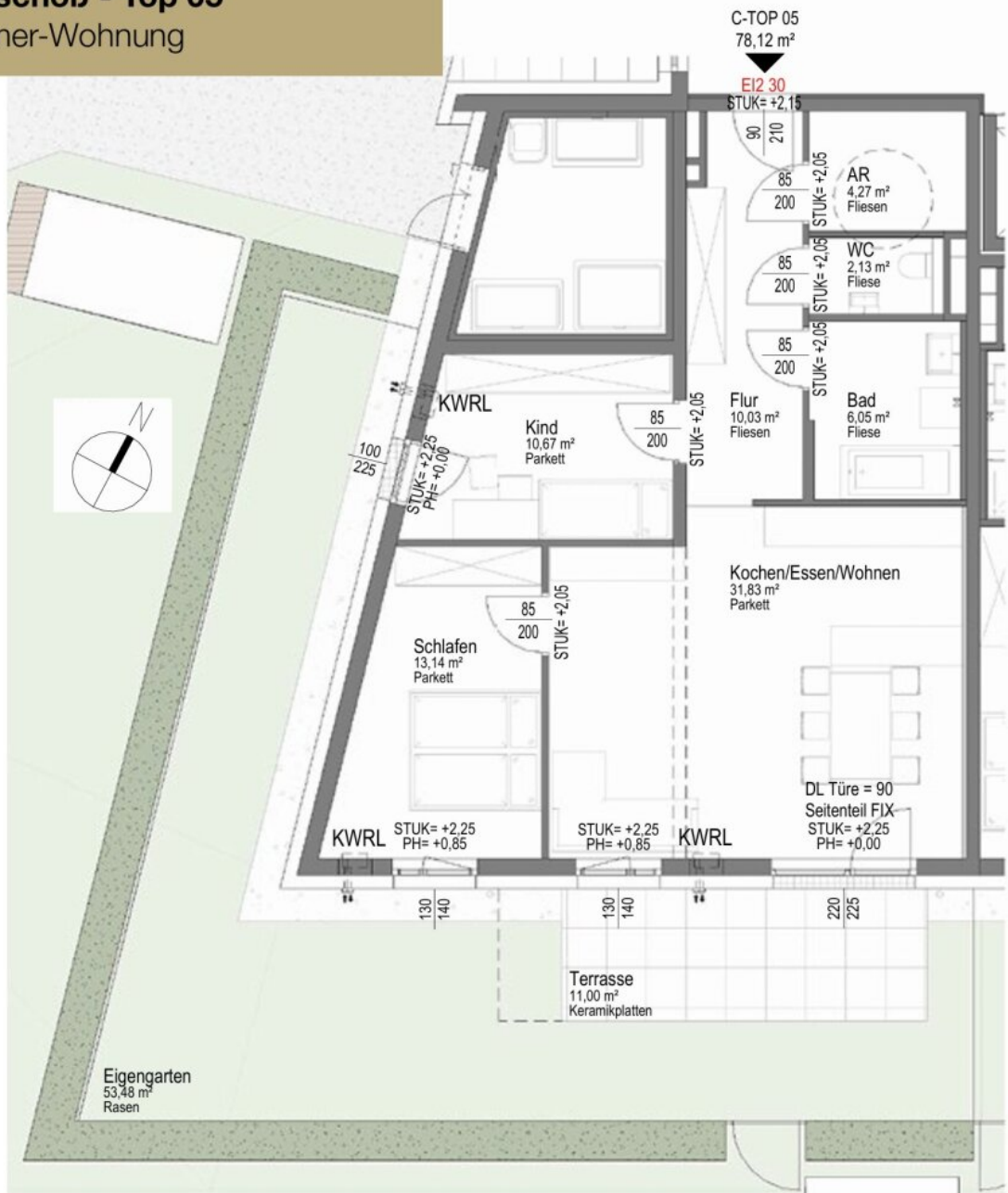


Grundriss EG





Erdgeschoß - Top 05
3-Zimmer-Wohnung



Übersicht Top 05

Grundriss EG



Objektbeschreibung

78 m² Wohnung mit Garten im Langholzfeld!

Ausführliche Unterlagen der Immobilie samt Pläne steht für Sie im Expose zur Verfügung.

Bitte folgen Sie der Anfragestrecke auf der SUENO-Website für den Download Expose - vielen Dank!

Die Key-Facts dieses spannenden Projekts in Kürze:

- 3 Zimmer Wohnung
- 78,11 m² Wohnraum mit 53 m² Garten
- barrierefrei
- Niedrigenergiestandard - HWB 23,5 kW/h/m²/a
- dezentrale Wohnraumlüftung mit Wärmerückgewinnung
- Raffstorekästen vorgesehen, Raffstore Behang auf Sonderwunsch
- Fußbodenheizung und Deckenkühlung
- PV Anlage am Dach
- Luftwärmepumpe für Deckenkühlung im Sommer
- Perfekte Isolierung für Energie-Effizienz
- Parkettböden in den Wohnräumen, keramische Fliesen im Flur und Bad

- Raffstore auf der Loggia
- 2 Tiefgaragenplätze - Erwerb obligatorisch erforderlich (2 x EUR 25.000)
- Tiefgaragenplätze zur Nachrüstung auf E-Ladestation möglich (Leerverrohrung vorhanden)
- Günstige Heizkosten
- Balkone/Terrassen mit Leuchten ausgestattet
- Bad mit ultra flat Duschtasse und Badewanne
- verkehrsgünstige Lage - 350 m zur Haltestelle Wagram, Straßenbahnlinien 3 und 4
- weitere 3-Zimmerwohnungen im EG, 1. OG und im DG verfügbar
- UNSCHLAGBARER NEUBAUPREIS vom gemeinnützigen Wohnbauträger!

***ZENTRALES WOHNEN NEBEN DEM LANGHOLZFELDERWALD ZUM
GENOSSENSCHAFTSPREIS!***

SUENO IMMOBILIEN - wir erfüllen Wohnträume!

Ansprechperson: Dr. Georg Traunwieser - georg.traunwieser@sueno.at

Infrastruktur / Entfernungen

Gesundheit
Arzt <1.500m

Apotheke <500m
Krankenhaus <6.500m
Klinik <1.500m

Kinder & Schulen

Kindergarten <500m
Schule <500m
Universität <4.000m
Höhere Schule <8.500m

Nahversorgung

Supermarkt <500m
Bäckerei <500m
Einkaufszentrum <500m

Sonstige

Bank <500m
Geldautomat <500m
Post <500m
Polizei <2.500m

Verkehr

Bus <500m
Straßenbahn <500m
Bahnhof <2.500m
Autobahnanschluss <4.500m
Flughafen <3.500m

Angaben Entfernung Luftlinie / Quelle: OpenStreetMap