

Sonnige 4- Zimmer Familienwohnung, zentral und ruhig



Objektnummer: 1612/5786

Eine Immobilie von Home to feel happy GmbH

Zahlen, Daten, Fakten

Art:	Wohnung
Land:	Österreich
PLZ/Ort:	6232 Münster
Baujahr:	2020
Zustand:	Neuwertig
Alter:	Neubau
Wohnfläche:	106,27 m ²
Zimmer:	4,50
Bäder:	1
WC:	1
Balkone:	1
Keller:	4,70 m ²
Heizwärmebedarf:	B 29,00 kWh / m ² * a
Gesamtenergieeffizienzfaktor:	A 0,77
Kaufpreis:	545.000,00 €
Betriebskosten:	150,32 €
Heizkosten:	96,02 €
USt.:	32,52 €
Provisionsangabe:	

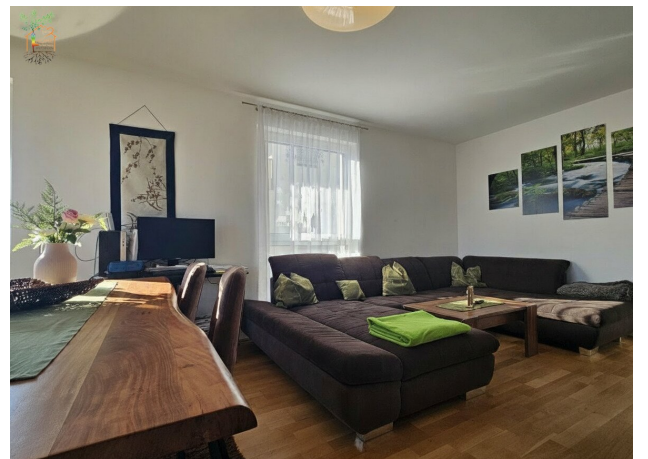
3% des Kaufpreises zzgl. 20% USt.

Ihr Ansprechpartner



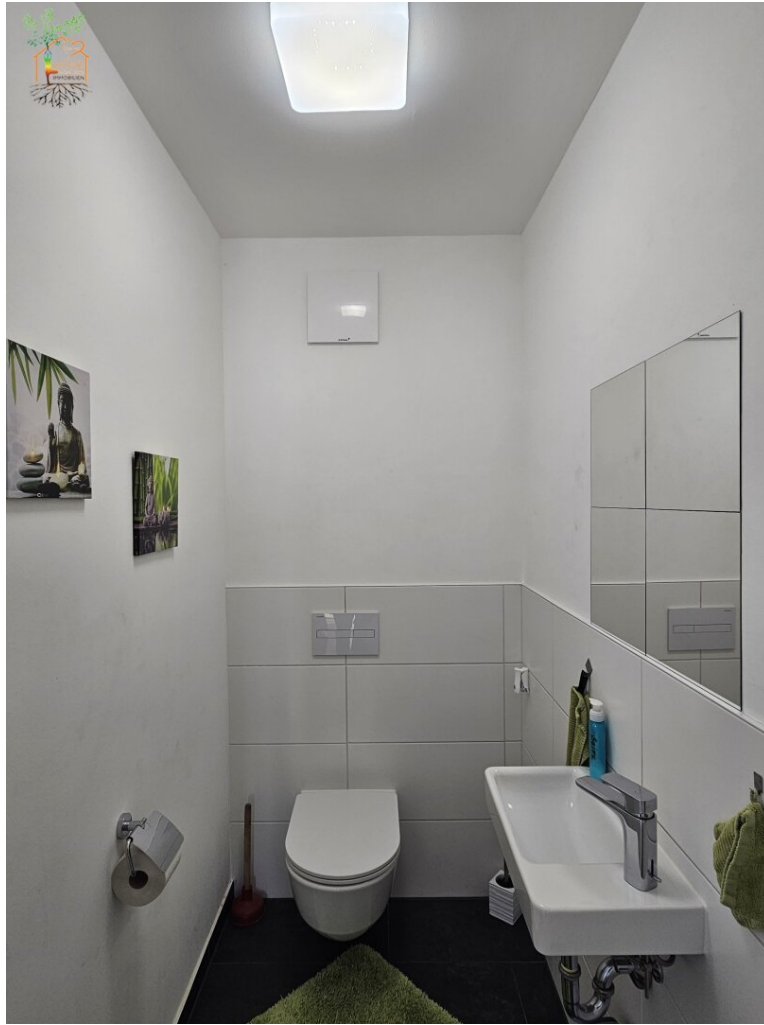
Tanja Hengl

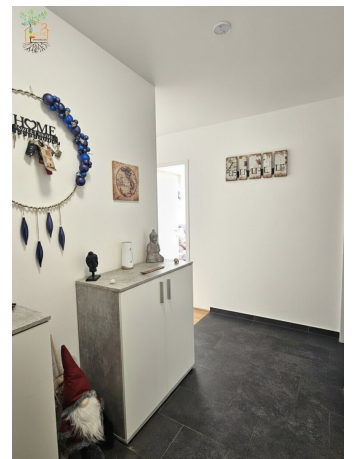
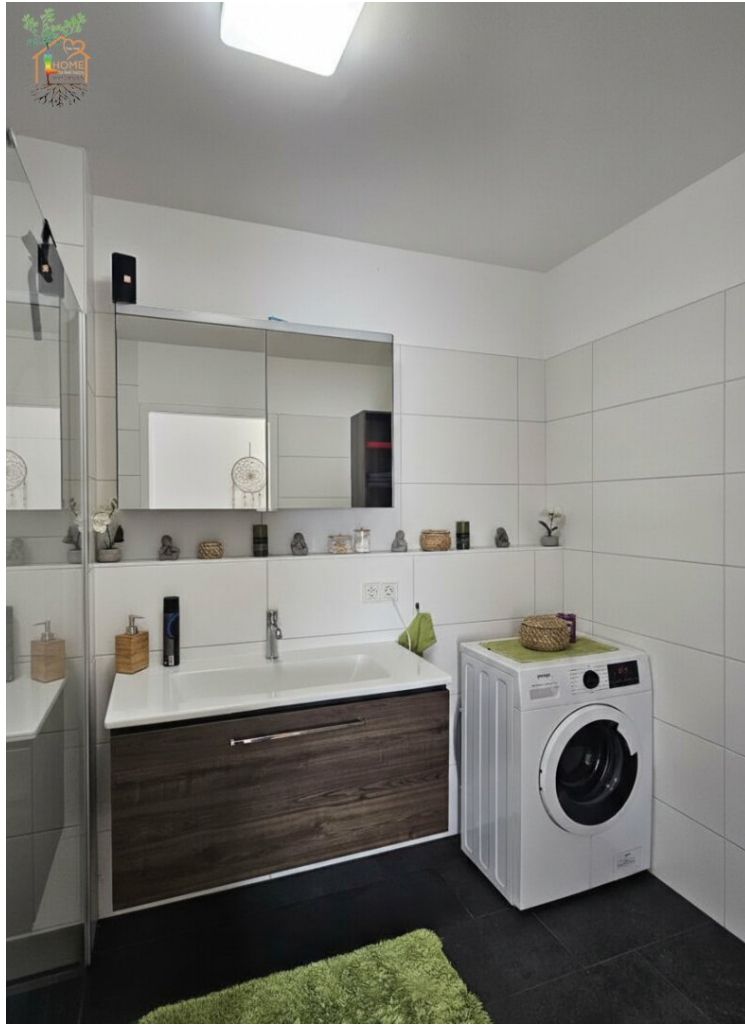
Home to feel happy GmbH

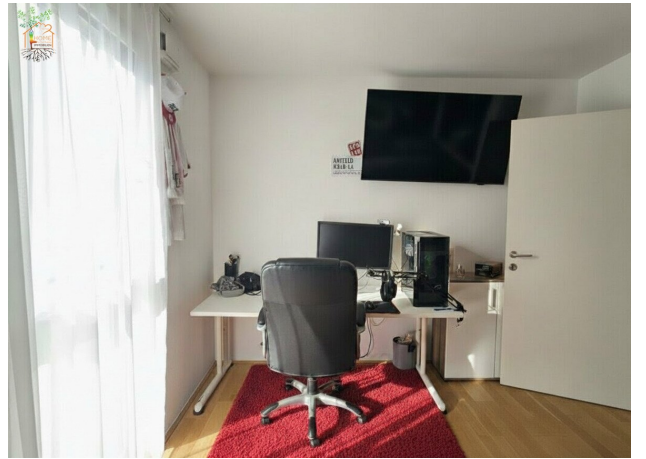
















Objektbeschreibung

Nahe dem Ortszentrum Münster liegt diese junge Wohnung mit Süd-Ost Ausrichtung in ruhiger Lage.

In einer modernen, zukunftsorientierten Wohnanlage in hochwertiger Massivbauweise garantiert dieses Objekt langfristigen Werterhalt.

- Großer, sonniger Balkon (1. OG)
- Heller, fließender Wohnbereich mit offener Küche
- Sehr gepflegt
- Schöner Bergblick
- Hochwertige Küche mit BOSCH Geräten
- Echtholz-Parkett, stufenfrei verlegt
- Barrierefrei
- Bodengleiche , geräumige Dusche
- Bad mit Waschmaschinen-Anschluss
- Separates WC

- 3 Schlafzimmer
- Zusätzlicher Büroraum / Wirtschaftsraum
- Glasfaser-Anschluss
- Tiefgaragenplatz mit sehr guter Zufahrt
- 2. Tiefgaragenplatz optional

- Abstellraum in der Wohnung
- Trockenes Kellerabteil auf Erdgeschoß-Niveau
- Personenlift
- Fernwärme-Heizung
- Geringe Betriebs - und Heizkosten

Eine neuwertige Wohnung in gepflegter Anlage. Zentral und doch ruhig gelegen.

Auch für Anleger interessant: Qualifizierte Mietinteressenten sind bereits vorhanden:

Ein Angebot von Ihrem ImmoFex Immobilienpartner

Thomas Rupp

(Staatlich geprüfter Immobilienmakler)

[0664 7 33 88 600](tel:066473388600)

Echtholz Parkett - stufenfrei verlegt

Barrierefrei

Bodengleiche, geräumige Dusche

Hochwertige Küche mit BOSCH Geräten

Sonniger Balkon / Terrasse mit herrlichem Bergblick

Infrastruktur / Entfernungen

Gesundheit

Arzt <500m

Apotheke <500m

Klinik <3.500m

Krankenhaus <500m

Kinder & Schulen

Schule <500m

Kindergarten <500m

Nahversorgung

Supermarkt <500m

Bäckerei <1.000m

Einkaufszentrum <4.500m

Sonstige

Bank <500m

Geldautomat <3.500m

Post <500m

Polizei <3.500m

Verkehr

Bus <500m

Bahnhof <2.500m

Autobahnanschluss <1.500m

Flughafen <10.000m

Angaben Entfernung Luftlinie / Quelle: OpenStreetMap