

UNBEFRISTETE MIETWOHNUNG MIT GARTENMITBENÜTZUNG



Objektnummer: 29582

**Eine Immobilie von Dr. Alexandra Gabriel
Realitätenvermittlungsgesellschaft m.b.H.**

Zahlen, Daten, Fakten

Art:	Wohnung
Land:	Österreich
PLZ/Ort:	1190 Wien
Zustand:	Gepflegt
Wohnfläche:	110,00 m ²
Zimmer:	4
Bäder:	1
WC:	1
Gesamtmiete	1.800,00 €
Kaltmiete (netto)	1.636,36 €
Kaltmiete	1.636,36 €
USt.:	163,64 €
Provisionsangabe:	

Gemäß Erstauftraggeberprinzip bezahlt der Abgeber die Provision.

Ihr Ansprechpartner



Office Team

Dr. Alexandra Gabriel Realitätenvermittlungsgesellschaft m.b.H.
Graben 29A
1010 Wien

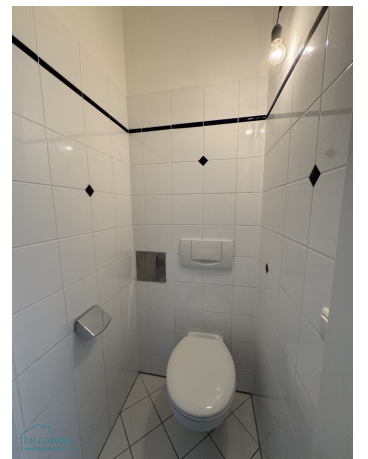
T +43 1 533 10 96

Gerne stehe ich Ihnen für weitere Informationen oder einen Besichtigungstermin zur

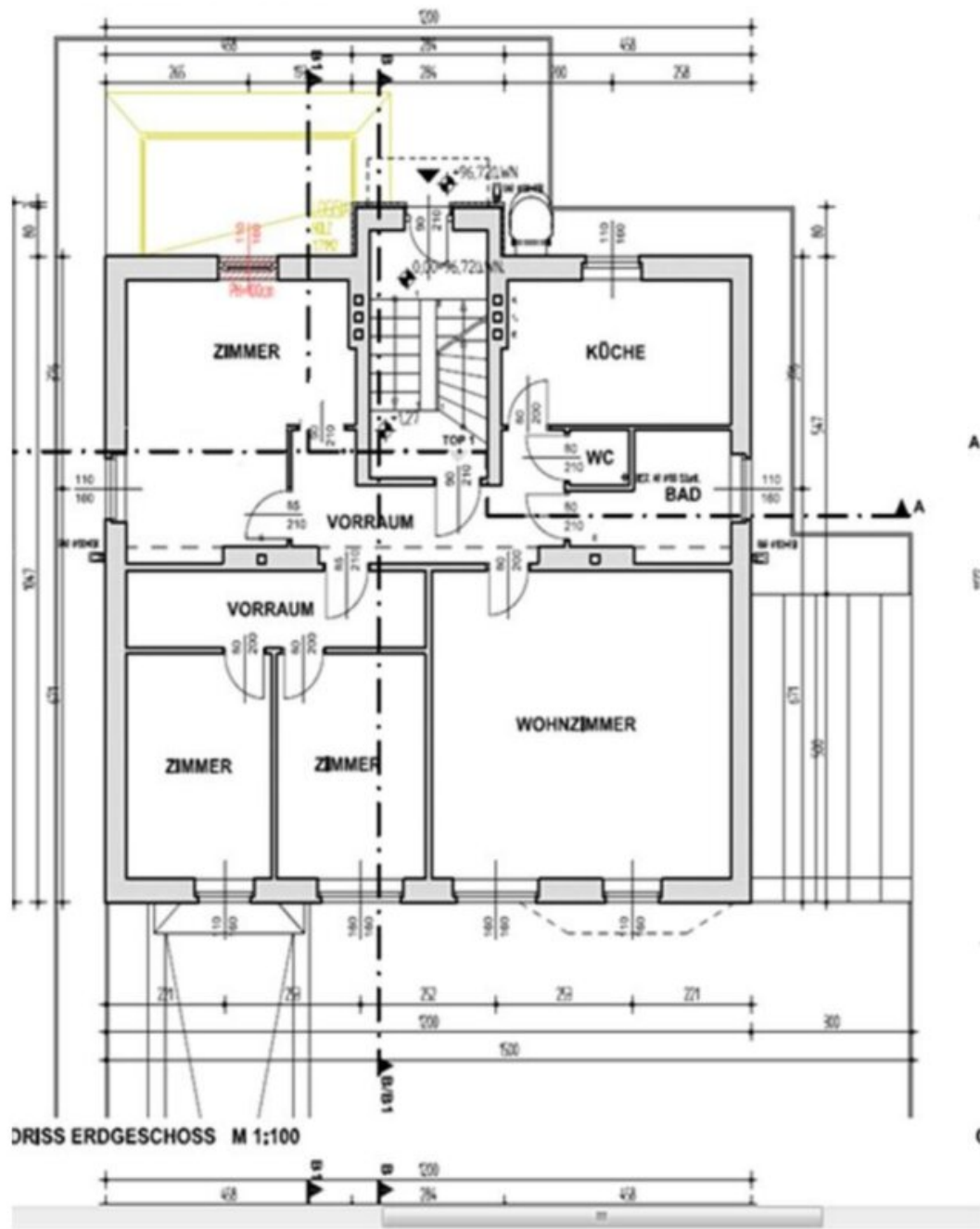












Objektbeschreibung

UNBEFRISTETE MIETE MIT 4 GETRENNT BEGEHBAREN ZIMMER - NÄHE SCHREIBERWEG

GARTENMITBENÜTZUNG - kleines Haus mit 3 Wohnungen

RAUMAUFTEILUNG:

Vorzimmer, Wohn-Esszimmer, **neue** separate Küche, **ein großes Schlafzimmer, zwei kleinere Schlafzimmer**, Wannenbad, separates WC

AUSSTATTUNG:

- Parkettböden
- komplett neue Küche
- Gasetagenheizung
- Gemeinschaftsgarten
- Kellerabteil vorhanden
- Waschmaschinenanschluß in der Küche

In der Gesamtmiete von € 1.800,-- sind die gesetzlichen Betriebskosten inkludiert!

KAUTION: € 7.000,--

Hinweis/ Disclaimer: Die Möbel sind digital und mit KI erstellt worden.

weitere Objekte finden Sie auf unserer Homepage: www.gabriel.at

Hinweis gemäß Energieausweisvorlagegesetz: Ein Energieausweis wurde vom Eigentümer bzw. Verkäufer, nach unserer Aufklärung über die generell geltende Vorlagepflicht, sowie Aufforderung zu seiner Erstellung noch nicht vorgelegt. Daher gilt zumindest eine dem Alter und der Art des Gebäudes entsprechende Gesamtenergieeffizienz als vereinbart. Wir übernehmen keinerlei Gewähr oder Haftung für die tatsächliche Energieeffizienz der angebotenen Immobilie.

Der Immobilienmakler erklärt, dass er – entgegen dem in der Immobilienwirtschaft üblichen Geschäftsgebrauch des Doppelmaklers – einseitig nur für den Vermieter tätig ist.

Infrastruktur / Entfernungen

Gesundheit

Arzt <500m

Apotheke <500m

Klinik <1.500m

Krankenhaus <2.000m

Kinder & Schulen

Schule <500m

Kindergarten <1.000m

Universität <2.000m

Höhere Schule <2.000m

Nahversorgung

Supermarkt <500m

Bäckerei <500m

Einkaufszentrum <2.500m

Sonstige

Geldautomat <1.500m

Bank <500m

Post <500m

Polizei <2.000m

Verkehr

Bus <500m

U-Bahn <2.500m

Straßenbahn <500m

Bahnhof <2.000m

Autobahnanschluss <2.500m

Angaben Entfernung Luftlinie / Quelle: OpenStreetMap