

**UNBEFRISTET und HELL in ANGERN |
4-Zimmer-Wohnung am Fuße des Göttweigers**



Wohnküche

Objektnummer: 8164/2678

Eine Immobilie von Kuttenger Makler GmbH

Zahlen, Daten, Fakten

Art:	Wohnung
Land:	Österreich
PLZ/Ort:	3500 Krems an der Donau
Wohnfläche:	100,00 m ²
Zimmer:	4
Bäder:	2
WC:	2
Heizwärmebedarf:	B 44,90 kWh / m ² * a
Gesamtenergieeffizienzfaktor:	A 0,84
Gesamtmiete	999,00 €
Kaltmiete (netto)	999,00 €
Kaltmiete	999,00 €
Provisionsangabe:	

Gemäß Erstauftraggeberprinzip bezahlt der Abgeber die Provision.

Ihr Ansprechpartner



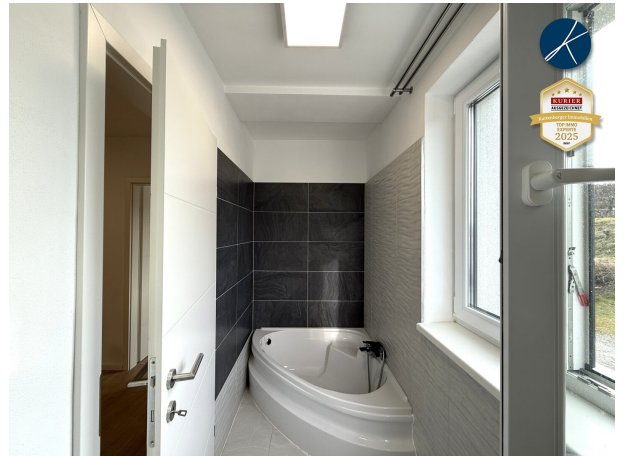
Maximilian Hieke

Kuttenberger Makler GmbH
Lederergasse 17/6
3500 Krems

T +43 676 7704900

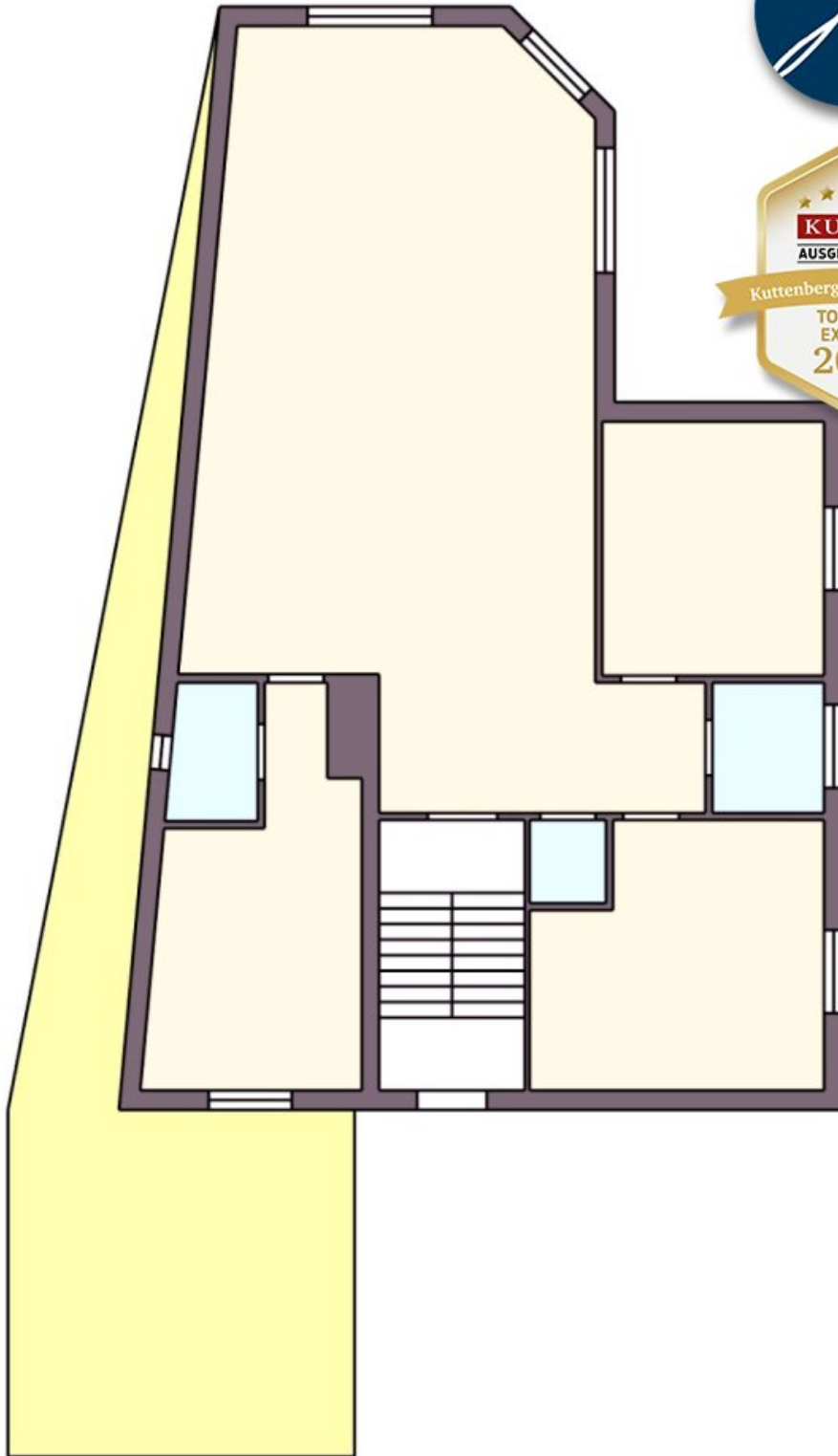
H +43 676 7704900







Erdgeschoß



Objektbeschreibung

Ca. 100 m² große, lichtdurchflutete Wohnung, am Fuße des Göttweigers

Diese wunderbar **helle** und **großzügig** aufgeteilte Wohnung ist bereit für neue Bewohner.

Gelegen am Fuße des Göttweigers, liegt diese Wohnung nur ca. **10 min von Krems an der Donau entfernt**.

Raumaufteilung:

Eingangsbereich | Wohnküche | Master Bedroom mit en-suite Badezimmer und WC | Zimmer 3 | Zimmer 4 | Badezimmer und WC 2

Weiters wird ein Teil des Hauskellers sowie die **Hauseinfahrt** mitvermietet.

Die **Gesamtmiete** beläuft sich auf **€999,-** inkl. Betriebskosten.

Heizung und Strom werden direkt mit dem Energieanbieter verrechnet.

Die Wohnung wird **UNBEFRISTET** vermietet.

Die Wohnung ist ab sofort beziehbar.

Interesse? Gerne lassen wir Ihnen ein detailliertes Angebot zukommen! Bitte haben Sie Verständnis, dass wir aufgrund der Nachweispflicht gegenüber dem Eigentümer nur Anfragen mit vollständiger Anschrift und Telefonnummer beantworten können!

KONTAKT: 0676 7704900 - Maximilian Hieke

Wir sind immer auf der Suche nach neuen Objekten. Wenn auch Sie eine Immobilie zu verkaufen oder vermieten haben, berate ich Sie gerne über den besten Weg zum Vermittlungserfolg. Ich freue mich auf Ihren Anruf!

KUTTENBERGER IMMO - Vier Jahre in Folge ausgezeichnet* mit den Qualitätssiegeln **IMMO CHAMPION 2023, TOP IMMO EXPERTE 2024, TOP IMMO EXPERTE 2025** und **TOP IMMO EXPERTE 2026!** (*von Kurier und dem IMWF - Institut für Management und Wirtschaftsforschung)

Weitere Online-Services auf www.kuttenberger-immo.at:

- **Vormerkkunde** werden und **Angebote erhalten?** [--- Suchagent anlegen ---](#)
- Sie möchten eine **Immobilie verkaufen?** [--- Beratung anfragen ---](#)
- Die passende **Finanzierung** finden? [--- Online Kreditrechner ---](#)
- **Wieviel** ist meine **Immobilie wert?** [--- Immobilie online bewerten ---](#)
- Künftig keine **Immo-News** verpassen? [--- Email-Newsletter anmelden ---](#)

Wir weisen darauf hin, dass zwischen dem Vermittler und dem zu vermittelnden Dritten ein familiäres oder wirtschaftliches Naheverhältnis besteht.

Der Immobilienmakler erklärt, dass er – entgegen dem in der Immobilienwirtschaft üblichen Geschäftsgebrauch des Doppelmaklers – einseitig nur für den Vermieter tätig ist.

Infrastruktur / Entfernungen

Gesundheit

Arzt <3.000m

Apotheke <3.000m

Klinik <2.500m

Krankenhaus <4.500m

Kinder & Schulen

Schule <3.000m

Kindergarten <1.500m

Universität <5.500m

Höhere Schule <4.500m

Nahversorgung

Supermarkt <3.000m

Bäckerei <3.000m

Einkaufszentrum <5.000m

Sonstige

Bank <3.000m

Geldautomat <3.000m

Post <3.000m

Polizei <4.000m

Verkehr

Bus <500m

Autobahnanschluss <1.000m

Bahnhof <3.000m

Flughafen <7.500m

Angaben Entfernung Luftlinie / Quelle: OpenStreetMap