

# Naturnahes Wohnen in Gunskirchen - geförderte Mietwohnungen in moderner Hybridbauweise



Außenansicht

**Objektnummer: 6650/28735**

**Eine Immobilie von WAG Wohnungsanlagen GmbH**

## Zahlen, Daten, Fakten

|                                      |                                |
|--------------------------------------|--------------------------------|
| <b>Art:</b>                          | Wohnung                        |
| <b>Land:</b>                         | Österreich                     |
| <b>PLZ/Ort:</b>                      | 4623 Gunskirchen               |
| <b>Baujahr:</b>                      | 2025                           |
| <b>Zustand:</b>                      | Erstbezug                      |
| <b>Alter:</b>                        | Neubau                         |
| <b>Wohnfläche:</b>                   | 69,20 m <sup>2</sup>           |
| <b>Zimmer:</b>                       | 3                              |
| <b>Balkone:</b>                      | 1                              |
| <b>Stellplätze:</b>                  | 1                              |
| <b>Keller:</b>                       | 3,42 m <sup>2</sup>            |
| <b>Heizwärmebedarf:</b>              | 32,80 kWh / m <sup>2</sup> * a |
| <b>Gesamtenergieeffizienzfaktor:</b> | 0,75                           |
| <b>Gesamtmiete</b>                   | 892,72 €                       |
| <b>Kaltmiete (netto)</b>             | 593,11 €                       |
| <b>Kaltmiete</b>                     | 811,56 €                       |
| <b>Betriebskosten:</b>               | 218,45 €                       |
| <b>USt.:</b>                         | 81,16 €                        |

## Ihr Ansprechpartner

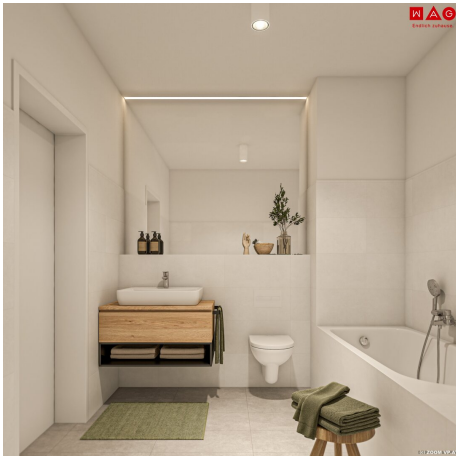
### Team Vermietung 2

WAG Wohnungsanlagen Gesellschaft m.b.H.  
Mörikeweg 6  
4025 Linz

T +43 (0)50 338 6012

Gerne stehe ich Ihnen für weitere Informationen oder einen Besichtigungstermin zur Verfügung.





GUNSKIRCHEN /  
GÄRTNERSTRASSE

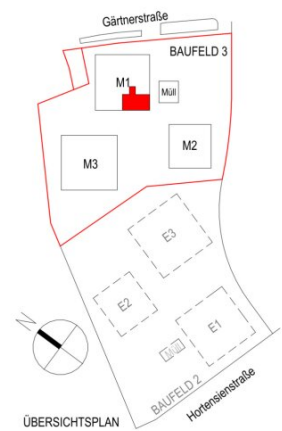
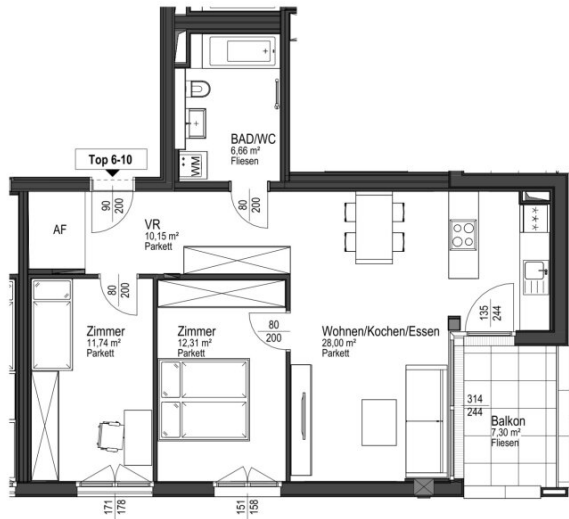
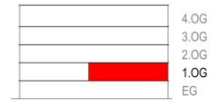


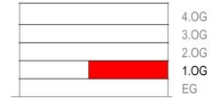
**Zukunft baut  
auf Erfahrung**

**Baufeld 3 | Miete  
1.OG**

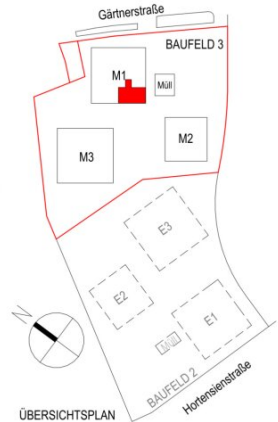
**TOP 6-10 (3 Zimmer)**

Wohnnutzfläche 68,87 m<sup>2</sup>  
Balkon 7,30 m<sup>2</sup>  
Kellerabteil 3,05 m<sup>2</sup>





| Niederspannungsanlagen                  |  |
|---|--|
| ⊖                                       | Ausschalter, UP                                  |
| ⊖                                       | Serienschalter, UP                               |
| ⊖                                       | Wechselschalter, UP                              |
| ⊖                                       | Kreuzschalter, UP                                |
| ⊖                                       | Schlüsselschalter, UP                            |
| ⊖                                       | Taster, UP                                       |
| ⊖                                       | Jalousie-T, UP                                   |
| ⊖                                       | Klingel-T, UP                                    |
| ⊖                                       | Bewegungsmelder, UP 90°                          |
| ⊖                                       | Bewegungsmelder, UP 180°                         |
| ⊖                                       | Bewegungsmelder, UP 270°                         |
| ⊖                                       | Bewegungsmelder, UP 360°                         |
| ⊖                                       | 1-fach, Schuko Steckdose, UP                     |
| ⊖                                       | 2-fach, Schuko Steckdose, UP                     |
| ⊖                                       | 3-fach, Schuko Steckdose, UP                     |
| ⊖                                       | Schuko Steckdose geschalten, UP                  |
| ⊖                                       | Leerdose, UP                                     |
| ⊖                                       | Raumthermostat, UP                               |
| ⊖                                       | Elektroherd                                      |
| ⊖                                       | Ventilator                                       |
| ⊖                                       | Ausschalter, AP                                  |
| ⊖                                       | Serienschalter, AP                               |
| ⊖                                       | Wechselschalter, AP                              |
| ⊖                                       | Kreuzschalter, AP                                |
| ⊖                                       | Schlüsselschalter, AP                            |
| ⊖                                       | Taster, AP                                       |
| ⊖                                       | Bewegungsmelder, AP 90°                          |
| ⊖                                       | Bewegungsmelder, AP 180°                         |
| ⊖                                       | Bewegungsmelder, AP 270°                         |
| ⊖                                       | Bewegungsmelder, AP 360°                         |
| ⊖                                       | 1-fach, Schuko Steckdose, AP                     |
| ⊖                                       | CEE Steckdose, 16A, 3 Pole, AP                   |
| ⊖                                       | CEE Steckdose, 16A, 6 Pole, AP                   |
| ⊖                                       | CEE Steckdose, 32A, 3 Pole, AP                   |
| ⊖                                       | Leerdose, AP                                     |
| ⊖                                       | Raumthermostat, AP                               |
| Informations- und Kommunikationstechnik |  |
| ⊖                                       | 1xRJ45-Steckdose, UP                             |
| ⊖                                       | 2xRJ45-Steckdose, UP                             |
| ⊖                                       | 1xRJ45-Steckdose, AP                             |
| ⊖                                       | 2xRJ45-Steckdose, AP                             |
| ⊖                                       | Antennenanschlussdose, UP                        |
| ⊖                                       | TV Leerdose, UP                                  |
| ⊖                                       | Antennenanschlussdose, AP                        |
| ⊖                                       | Telefonanschlussdose, UP                         |
| ⊖                                       | Telefonanschlussdose, AP                         |
| ⊖                                       | Gegensprechanlage mit Kamera                     |
| ⊖                                       | Sprechanlage                                     |
| ⊖                                       | Video sprechanlage                               |
| ⊖                                       | Türöffner  |
| Beleuchtung                             |  |
| ⊖                                       | Wandlichttausch                                  |
| ⊖                                       | Deckenlichttausch inkl. Fassung mit Leuchtmittel |
| ⊖                                       | Rauchmelder Batterie                             |
| ⊖                                       | Runde Deckenleuchte AP                           |
| CO-Warmanlage                           |  |
| ⊖                                       | CO-Zentrale                                      |
| Brandmeldeanlagen                       |  |
| ⊖                                       | Brandmeldezentrale                               |
| ⊖                                       | Rauchmelder BMA                                  |
| ⊖                                       | Druckknopfmelder BMA                             |
| ⊖                                       | Signalhorn BMA                                   |
| ⊖                                       | optisch-akustischer Alarmgeber BMA               |
| ⊖                                       | Druckknopfmelder RWA                             |
| ⊖                                       | Alarm RWA  |
| ⊖                                       | Rauchmelder RWA                                  |



# Objektbeschreibung

## Wohnen in Gunskirchen

Am ehemaligen Sportplatz in der Gärtnerstraße in Gunskirchen errichtet die WAG drei moderne Wohngebäude mit insgesamt 60 geförderten Mietwohnungen und einer Tiefgarage mit 81 Stellplätzen. Die Anlage entsteht in nachhaltiger Hybridbauweise und bietet Wohnraum für unterschiedliche Lebenssituationen.

Wie bei allen WAG-Neubauprojekten steht der Einsatz energieeffizienter und umweltschonender Technologien im Vordergrund: Die Geschoßdecken verfügen über eine integrierte Deckenheizung, die in den Wintermonaten nicht nur wohlige Wärme erzeugt, sondern auch im Sommer zur sanften Temperierung eingesetzt werden kann. Das Flachdach wird begrünt und mit einer Photovoltaikanlage ausgestattet – das sorgt für ein besseres Mikroklima sowie ein Plus an Nachhaltigkeit.

Bei dieser Wohnung sind zwei Tiefgaragenplätze zugordnet. In der Gesamtmiete sind bereits die beiden Tiefgaragenplätze inkludiert.

Wohnung Top 17, 2. OG, mit Balkon:

Miete inkl. Betriebs- und Verwaltungskosten sowie MwSt: € 892,72

Heizung samt Deckentemperierung inkl. MwSt.: ca. € 114,64

Miete 1. TG-Stellplatz inkl. MwSt.: ca. € 91,43

Miete 2. TG-Stellplatz inkl. MwSt.: ca. € 90,02

Monatliche Kosten gesamt: € 1.188,81 (ohne Strom)

Baukostenbetrag Wohnung: € 3.126,81

Baukostenbeitrag 1. Tiefgaragenplatz: ca. € 530,00

Baukostenbeitrag 2. Tiefgaragenplatz: ca. € 530,00

**Sie sind an weiteren Wohnungs- bzw. Gewerbeangeboten interessiert? Ein vielfältiges Angebot finden Sie auf unserer [Website](#).**

Zur WAG-Immobilien suche: [SUCHE](#)

Zur WAG-Wohnungsanmeldung: [Wohnungsanmeldung](#)

Gerne beraten wir Sie persönlich über unser vielfältiges Angebot, rufen Sie uns einfach an!  
Und das natürlich ohne Vermittlungsgebühren und provisionsfrei!

Angaben sind ohne Gewähr auf Richtigkeit und Vollständigkeit. Druckfehler vorbehalten.

## **Infrastruktur / Entfernungen**

### **Gesundheit**

Arzt <1.000m  
Apotheke <1.000m  
Klinik <5.500m  
Krankenhaus <8.000m

### **Kinder & Schulen**

Schule <1.000m  
Kindergarten <1.000m  
Universität <7.000m

### **Nahversorgung**

Supermarkt <500m  
Bäckerei <1.000m  
Einkaufszentrum <3.000m

### **Sonstige**

Bank <1.000m  
Geldautomat <1.000m  
Post <1.000m  
Polizei <1.000m

### **Verkehr**

Bus <500m  
Autobahnanschluss <4.000m  
Bahnhof <500m  
Flughafen <9.500m

Angaben Entfernung Luftlinie / Quelle: OpenStreetMap