

**Kompakte Lagerbox Klagenfurt: 6 m², trocken & beheizt,
jederzeit zugänglich**



Immobilienverkauf?
Wir wissen wie der Hase läuft.
Frohe Ostern

IMMOTRUST
Vertrauen verbindet

www.immotrust.at

Wir wünschen Frohe Ostern!

Objektnummer: 736

Eine Immobilie von Immotrust

Zahlen, Daten, Fakten

Art:	Halle / Lager / Produktion
Land:	Österreich
PLZ/Ort:	9020 Klagenfurt am Wörthersee
Zustand:	Gepflegt
Alter:	Altbau
Nutzfläche:	5,98 m ²
Kaltmiete (netto)	62,50 €
Kaltmiete	62,50 €
Miete / m²	10,03 €
USt.:	12,50 €
Provisionsangabe:	

2 Bruttomonatsmieten zzgl. 20% USt.

Ihr Ansprechpartner

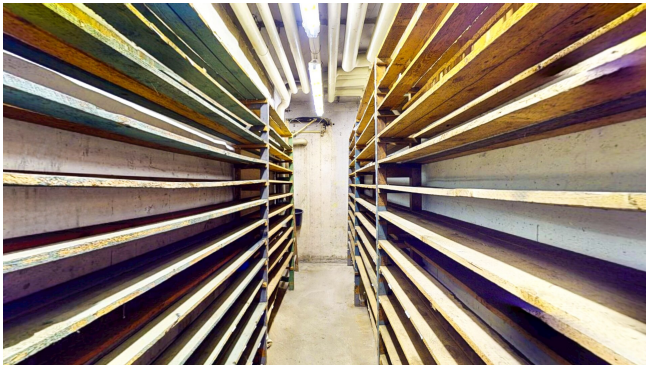


Ing. Günther Haber

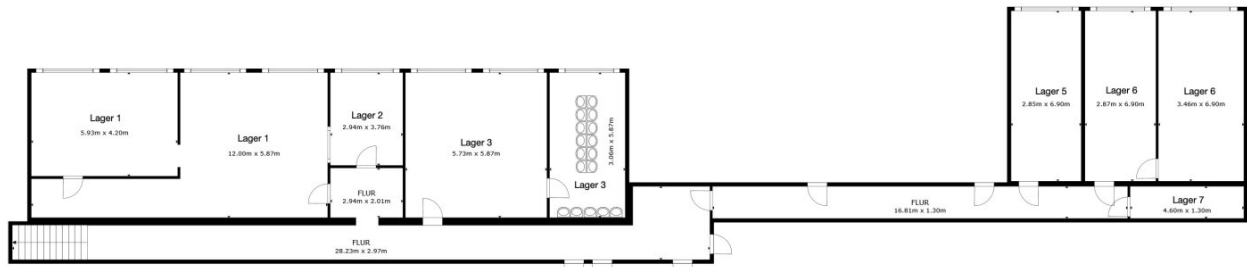
Immotrust Haber & Sabitzer Flex Co
Alter Platz 1
9020 Klagenfurt

H +43 664 4539400

Gerne stehe ich Ihnen für weitere Informationen oder einen Besichtigungstermin zur Verfügung.







FLOOR PLAN

BRUTTOINNENRAUM
 FLOOR PLAN 288.5 m²
 INSGESAMT : 288.5 m²
 ANGABEN OHNE GEWAHR



Objektbeschreibung

Lagerbox 6 m² – € 75 brutto/Monat | Pischeldorfer Straße 219, 9020 Klagenfurt

Sie möchten in **Klagenfurt** eine **Lagerbox / Kellerraum** mieten – als **Abstellraum, Self-Storage-Alternative**,

für **Umzugskartons, Reifenlager, Saisonartikel, Werkzeug, Sportequipment** oder kleinere **Möbelteile**? Diese **6 m² Lagerfläche** in **9020 Klagenfurt, Pischeldorfer Straße 219** ist **frostfrei, belichtet** und mit **Strom/Steckdosen** ausgestattet.

Dank **24/7-Zugang** haben Sie jederzeit Zugriff – ideal für Privatnutzer und flexible Arbeitszeiten. Zusätzlich punktet die Einheit mit einem sehr **sicheren Umfeld** (Polizei direkt daneben). **Sanitäreanlagen** stehen evtl. zur **Mitbenutzung** zur Verfügung, Zugang **über Treppe**.

Konditionen: Mindestmiete **3 Monate** · Strom/Heizung bei normaler Nutzung **inkludiert**, bei erhöhter Nutzung **nach Bedarf zusätzlich** · **Kaution:** 2 Bruttomonatsmieten, mind. **€ 300**.

Der Vermittler ist als Doppelmakler tätig.

Infrastruktur / Entfernungen

Gesundheit

Arzt <500m

Apotheke <500m

Krankenhaus <2.000m

Klinik <3.000m

Kinder & Schulen

Schule <1.000m

Kindergarten <500m

Universität <3.000m

Höhere Schule <3.500m

Nahversorgung

Supermarkt <1.000m

Bäckerei <500m

Einkaufszentrum <1.500m

Sonstige

Bank <1.500m

Geldautomat <1.500m

Polizei <2.000m
Post <500m

Verkehr

Bus <500m
Autobahnanschluss <1.000m
Bahnhof <2.500m
Flughafen <1.000m

Angaben Entfernung Luftlinie / Quelle: OpenStreetMap