

Souterrain Lokal - 4 Räume- Nähe Naschmarkt / Karlsplatz



Objektnummer: 935

Eine Immobilie von Olymp Realitäten GmbH

Zahlen, Daten, Fakten

Art:	Büro / Praxis
Land:	Österreich
PLZ/Ort:	1040 Wien
Zustand:	Gepflegt
Alter:	Altbau
Nutzfläche:	107,00 m ²
Gesamtfläche:	107,00 m ²
Bürofläche:	107,00 m ²
Zimmer:	4
WC:	1
Kaltmiete (netto)	667,00 €
Kaltmiete	667,00 €
USt.:	133,40 €
Provisionsangabe:	

3 Bruttomonatsmieten zzgl. 20% USt.

Ihr Ansprechpartner

Evelyne Rauscher

Olymp Realitäten GmbH
Jasomirgottstraße 2
Stephanspl A-1010 Wien

T +43 (1) 535 23 45
H +43 (664) 253 76 76
F +43 (1) 535 23 46

Gerne stehe ich Ihnen für weitere Informationen oder einen Besichtigungstermin zur Verfügung.





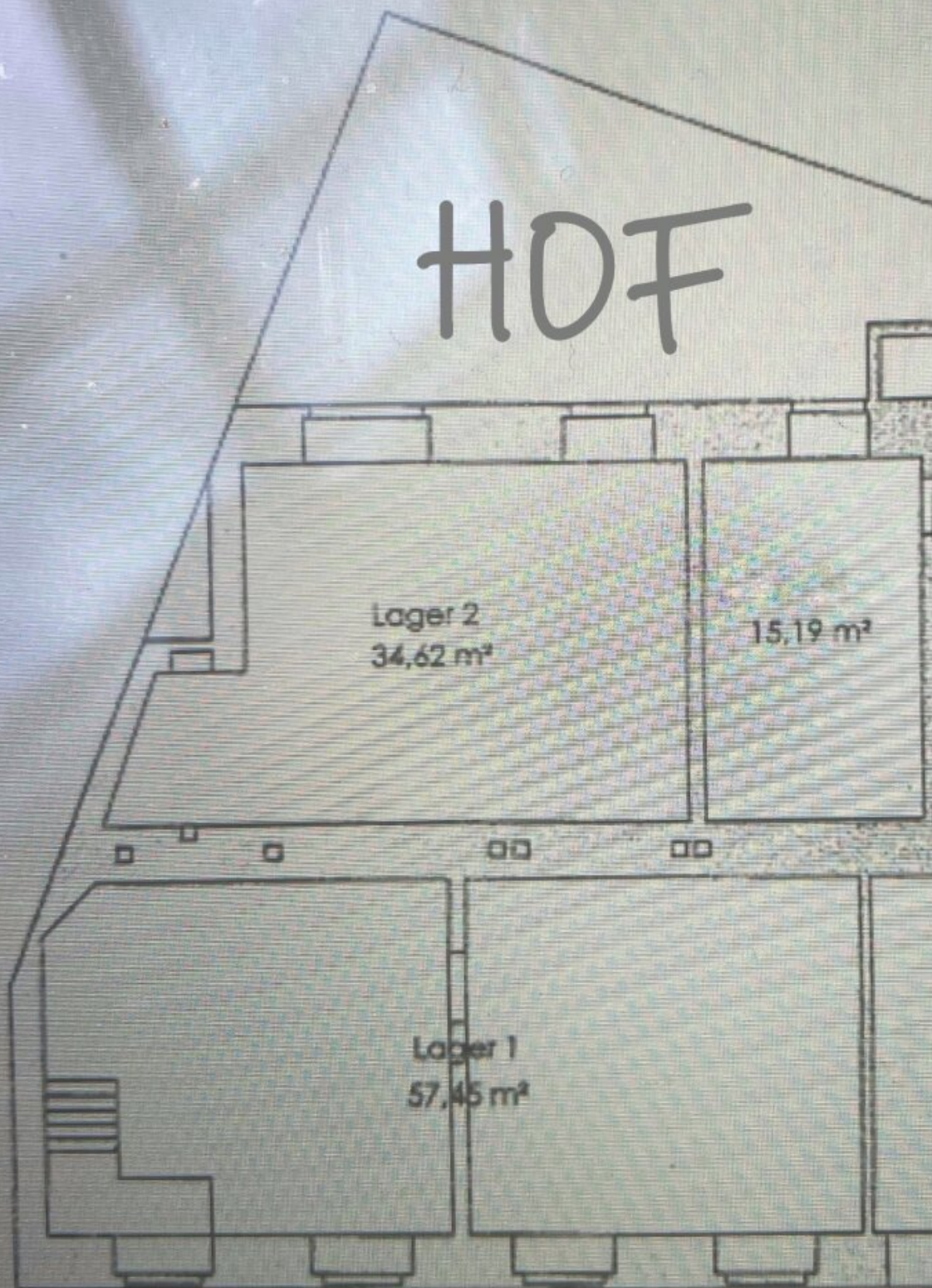


HOF

Lager 2
34,62 m²

15,19 m²

Lager 1
57,45 m²



Objektbeschreibung

In sehr guter läge des 4. Bezirks, nur wenige Schritte vom Karlsplatz entfernt, gelangt dieses vielseitig nutzbare Gewerbeobjekt im Souterrain zur Vermietung.

Die hervorragende Infrastruktur sowie die perfekte öffentliche Anbindung machen diesen Standort besonders attraktiv.

Das Objekt bietet vier großzügige **Räume**, die sich ideal als Lager, Atelier, Studio, oder Werkstatt eignen. Die flexible Raumaufteilung ermöglicht unterschiedlichste Nutzungskonzepte – von kreativem Arbeiten bis hin zu gewerblicher Nutzung. (keine Gastronomie!)

Ein separates **WC** ist vorhanden. Zusätzlich steht eine **Hofnutzung** zur Verfügung.

Highlights auf einen Blick:

sehr gute Lage im 4. Bezirk, Nähe Karlsplatz / Naschmarkt

- Vier großzügige, vielseitig nutzbare Räume
- Ideal als Lager, Atelier, Studio oder Gewerbe
- WC vorhanden
- Hofnutzung
- Sehr gute öffentliche Anbindung
- Befristung auf 5 Jahre

Für weitere Informationen oder zur Vereinbarung eines Besichtigungstermins freuen wir uns über Ihre Kontaktaufnahme.

Wir weisen darauf hin, dass zwischen dem Vermittler und dem zu vermittelnden Dritten ein familiäres oder wirtschaftliches Naheverhältnis besteht.

Der Vermittler ist als Doppelmakler tätig.