

Traumhaftes Baugrundstück mit Einfamilienhaus in 1120 Wien nahe Schloß Schönbrunn



Objektnummer: 1684/226

Eine Immobilie von RK Immobilien e.U.

Zahlen, Daten, Fakten

Art:	Grundstück - Baugrund Eigenheim
Land:	Österreich
PLZ/Ort:	1120 Wien
Heizwärmebedarf:	B 39,90 kWh / m ² * a
Gesamtenergieeffizienzfaktor:	A 0,73
Kaufpreis:	1.650.000,00 €
Kaufpreis / m²:	1.650,00 €
Provisionsangabe:	

3% des Kaufpreises zzgl. 20% USt.

Ihr Ansprechpartner



Mag. Yevgen Korniyevskyy

RKM Immobilien
Charasgasse 6
1030 Wien

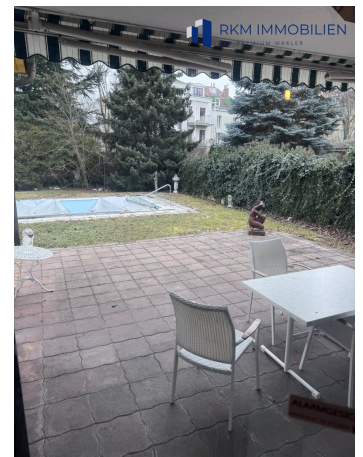
T +43 665 65 69 75 41

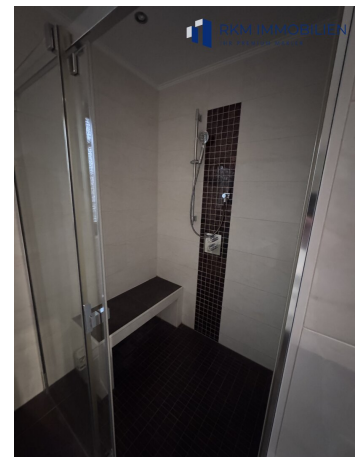
Gerne stehe ich Ihnen für weitere Informationen oder einen Besichtigungstermin zur Verfügung.

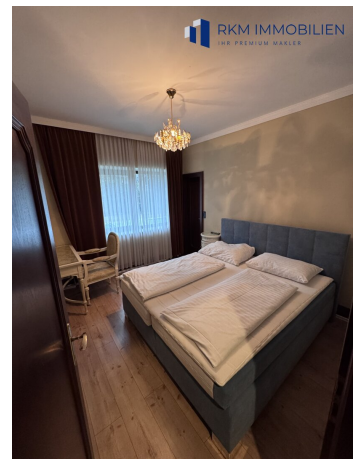
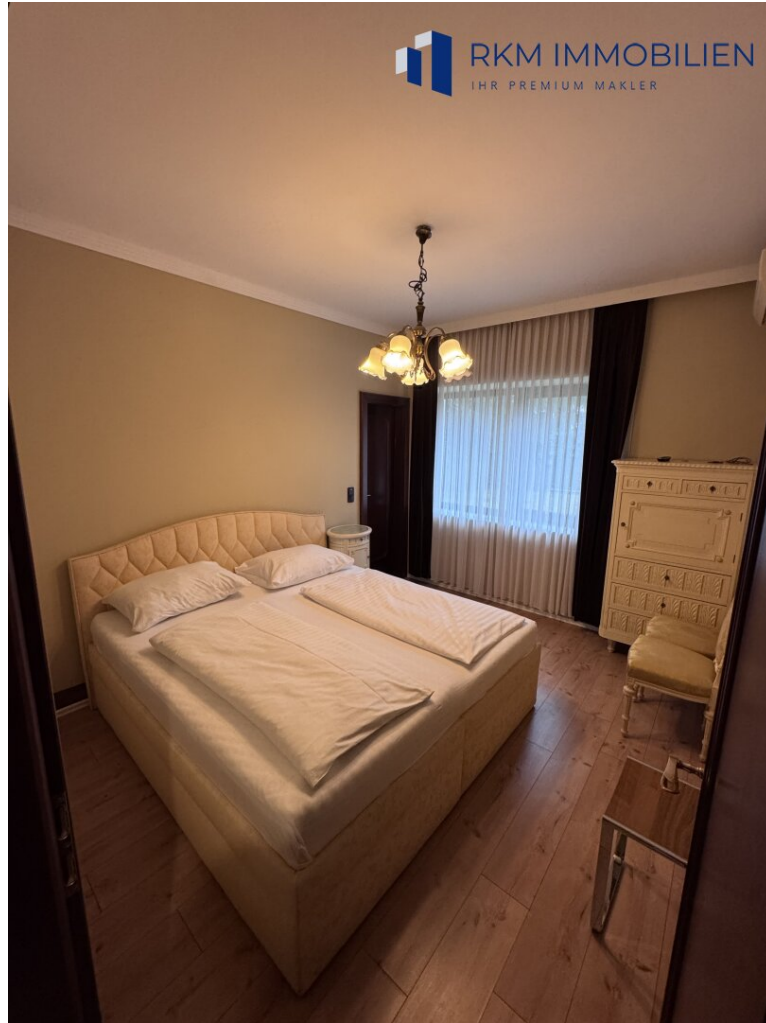


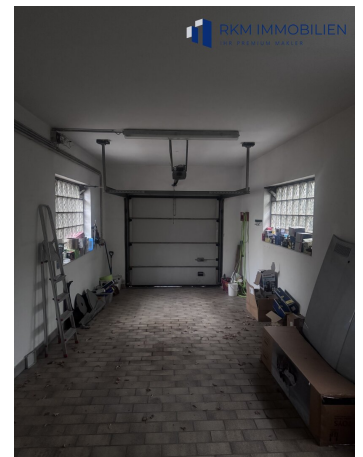














▼ Erdgeschoss

GESAMTFLÄCHE: 131.18 m² • WOHNFLÄCHE: 131.18 m² • RÄUME: 13



Objektbeschreibung

Entdecken Sie Ihr Traumgrundstück im Herzen von 1120 Wien!

Dieses exklusive Baugrundstück mit einer großzügigen Fläche von 1000 m² bietet Ihnen die ideale Grundlage für Ihr zukünftiges Eigenheim. Mit einem Kaufpreis von 1.800.000,00 € investieren Sie nicht nur in eine erstklassige Lage, sondern auch in Ihre Lebensqualität.

Die hervorragende Verkehrsanbindung macht dieses Grundstück besonders attraktiv. Ob Bus, Straßenbahn oder Bahnhof – Sie erreichen alle wichtigen Punkte der Stadt schnell und bequem. So genießen Sie die Vorzüge des urbanen Lebens, ohne auf Ruhe und Erholung verzichten zu müssen.

In der unmittelbaren Umgebung finden Sie alles, was das Herz begehrt: Ärzte, Apotheken, Schulen und Kindergärten sind nur einen kurzen Spaziergang entfernt. Für den täglichen Bedarf stehen Ihnen Supermärkte und eine Bäckerei in der Nachbarschaft zur Verfügung. Hier leben Sie in einer freundlichen und lebenswerten Nachbarschaft, die Familien, Paare und Singles gleichermaßen anspricht.

Dieses Grundstück bietet Ihnen die Möglichkeit, Ihren individuellen Wohntraum zu verwirklichen. Gestalten Sie Ihr Eigenheim nach Ihren Vorstellungen und Bedürfnissen. Ob modern, klassisch oder im charmanten Wiener Stil – hier sind Ihren Ideen keine Grenzen gesetzt!

Nutzen Sie diese einmalige Gelegenheit, um in eine der begehrtesten Lagen Wiens zu investieren. Ein Grundstück, das nicht nur mit viel Platz, sondern auch mit einer perfekten Anbindung und einer hervorragenden Infrastruktur punktet, wird Ihnen und Ihrer Familie ein Leben lang Freude bereiten.

Zögern Sie nicht! Vereinbaren Sie noch heute einen Besichtigungstermin und lassen Sie sich von diesem einzigartigen Angebot überzeugen. Ihr neues Zuhause in 1120 Wien wartet auf Sie!

Der Vermittler ist als Doppelmakler tätig.

Infrastruktur / Entfernungen

Gesundheit

Arzt <500m

Apotheke <1.000m

Klinik <2.000m

Krankenhaus <2.500m

Kinder & Schulen

Schule <500m
Kindergarten <1.000m
Universität <2.000m
Höhere Schule <2.000m

Nahversorgung

Supermarkt <1.000m
Bäckerei <1.000m
Einkaufszentrum <2.000m

Sonstige

Geldautomat <1.000m
Bank <1.000m
Post <1.000m
Polizei <500m

Verkehr

Bus <500m
U-Bahn <1.500m
Straßenbahn <1.000m
Bahnhof <1.000m
Autobahnanschluss <2.000m

Angaben Entfernung Luftlinie / Quelle: OpenStreetMap